

Sewatek Brandtejp

W32, W50, W75, W110 och W160

**För betong- och massivträkonstruktioner
samt gipsskivväggar**

För plaströr, Alupex-rör och kabelbuntar



Beskrivning

Sewatek Brandtejp är en ETA-bedömd och CE-märkt brandtättningsprodukt för installation inne i konstruktionen. Den kan installeras i ett borrhål eller gjutas på plats.

Produkten består av ett svällande brandband, en skyddande plastförpackning och en förslutningstejp. Uppnådda brandklasser beroende på konstruktion och genomgående tekniken: EI 60 - EI 120.

Användningsområde

Produkten fungerar som brandtätning för plaströr samt kablar i flera olika konstruktioner.

Den är omfattande testad även med ljuddämpande avloppsrör samt på rörmuff.



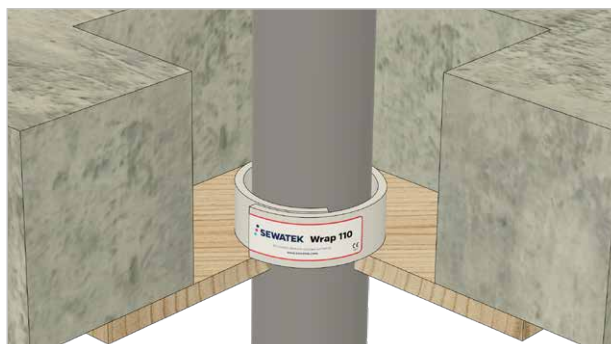
Installation

Brandtejpen installeras runt installationen och placeras i ett rätt dimensionerat borrhål eller större öppning som gjuts igen.

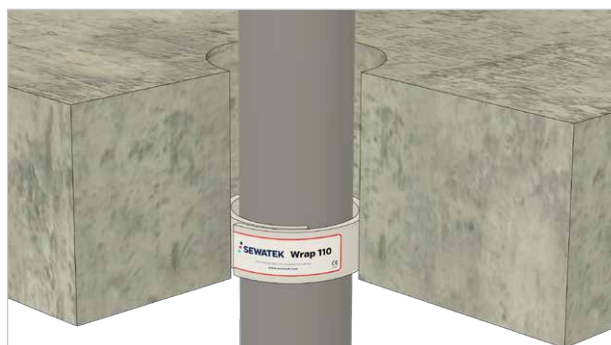
Specialfall vid installation

Produkten kan installeras:

- På en muff
- I bjälklag max 160 mm från undersidan (U/C)
- I max 45° vinkel



Installation i ett ursparning för eftergjutning.



Inställning i ett borrarat hål.

Produktstorlekar



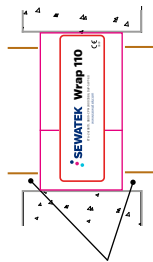
W32	Ø 32 mm (även på muff) [L - 113 mm]
W50	Ø 50 mm (även på muff) [L - 260 mm]
W75	Ø 75 mm (även på muff) [L - 485 mm]
W110	Ø 110 mm (även på muff) [L - 520 mm]
W160	max Ø 160 mm [L - 750 mm]

Kolla alltid detaljritningar och installationsanvisningen för installation - www.sewatek.se

Väggkonstruktion

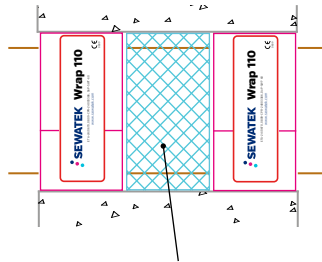
Bjälklagskonstruktion

Väggkonstruktion
100-160 mm



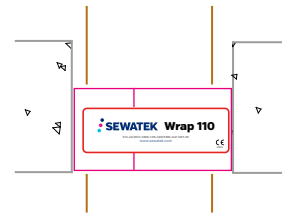
Indrag vid båda sidorna
av konstruktionen
max 40 mm

Väggkonstruktion
> 160 mm



Icke-brännbar ull (A1- eller A2-klass)
vid behov för att stöda brandtejp
vid behov för att stöda brandtejp

Bjälklagskonstruktion
≥ 150 mm



Testad med ljuddämpande avlopp

Geberit	Silent (dB20, PP, Pro)
Pipelife	Master3Plus
Poloplast	Polo-Kal (NG, XS, 3S)
Rehau	Raupiano Plus
Uponor	HTP, Decibel
Valsir	Triplus
Wavin	AS+, SiTech+, Asto

Material

Skyddande påse	Polyeten
Brandtejp	Grafitbaserad svällande brandtejp

Ytterligare information

ETA	ETA-24/0670
Brandklass	EI 60 – EI 120
Konstruktioner	<ul style="list-style-type: none">Betongvägg: densitet min. 450 kg/m³ och tjocklek min. 100 mmBetongbjälklag: densitet min. 850 kg/m³ och tjocklek min. 150 mmMassivträkonstruktion (CLT/LVL): tjocklek min. 100 mm
Miljö	<ul style="list-style-type: none">Listad i Svanens SCDPByggvarubedömningSundahus-bedömning
Andra tekniska egenskaper	<ul style="list-style-type: none">Användningskategorier: Y2 samt Z1 och Z2Påverkan i luftljudsisolering < 2dB (när installerad enligt installationsanvisningen)