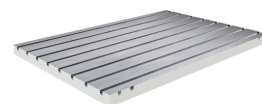




# LK CombiBoard EPS

- Minimal bygghöjd med ultratunna EPS-skivor
- Patenterad teknik säkerställer snabb temperaturrespons och jämn värmekomfort



LK Golvvärme i utförande med LK CombiBoard EPS för förläggning på bärande golvkonstruktion. Systemet är uppbyggt med en isolerskiva i EPS-klass S300 försett med ett laminerat värmefördelningsskikt för optimal värmespridning. LK CombiBoard EPS har en högisolerande förmåga samt mycket goda egenskaper för kort- och långtidslast. EPS-skivorna är försedda med rörspår och integrerade vändspår.

Komplettera med lim eller skruv för infästning mot golvkonstruktion. Se monteringsanvisning LK CombiBoard EPS för information om rekommenderade leverantörer och produkter för infästning mot golvkonstruktion.

LK CombiBoard EPS 14 med integrerade vändspår - spåravstånd c/c mått 160 mm - för 12 mm rör

LK CombiBoard EPS 18 med integrerade vändspår - spåravstånd c/c mått 200 mm - för 16 mm rör

LK CombiBoard EPS 30 / 50 / 70 med integrerade vändspår samt tvärspår - spåravstånd c/c mått 200 mm alternativt 100 mm - för 16 mm rör.

## Materialåtgång

- Ca. 1,1 st/m<sup>2</sup> golvvärmeyta



Artikel	För rördim.	Längd	Bredd	Höjd	Yta (m <sup>2</sup> )	Kvalitetsklass	Anmärkning	Förpackning
241 04 98	16 mm	1175 mm	800 mm	50 mm	0,94	S300	100 c / c	1/22