

Termostat DTW



- Finns i vitt och krom
- Dimension: M30x1,5
- Noggrann
- Temperatur: 9°C till +29°C
- inkl. adapter M28x1,5

Beskrivning *MMA DTW*

Användningsområde

Termostat DTW används för att reglera ventiler för värme och kyla automatiskt i t.ex radiatorsystem, kylsystem och handdukstorkar.

Beskrivning

DTW är en självverkande termostat anpassad till MMAs ventilsortiment för att ge bästa möjliga rumsreglering.

Termostaten kan ej min-eller max begränsas.

Symbolen * skyddar mot frostskada i exempelvis rum som inte används.

Termostaten finns även i kromat utförande.

DTW är godkänd enligt EN215 tillsammans med FVR10, FVR15 och FVV15.



Beskrivning *MMA DTW*

Teknisk data

Regleringsintervall

9-29°C

Hysteres

1K max

Vattentemperaturkänslighet

1,4K

Differenstryckskänslighet

0,6K

Reaktionstid

27 minuter

Märkning

EN215

Material

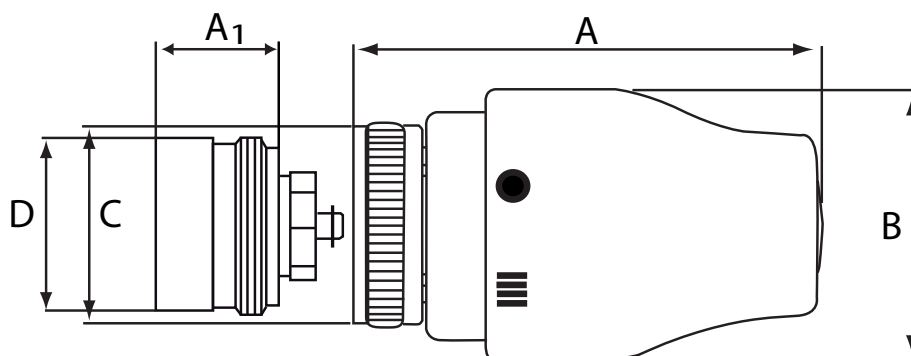
Mässing, Polyamid

Vikt

86 g

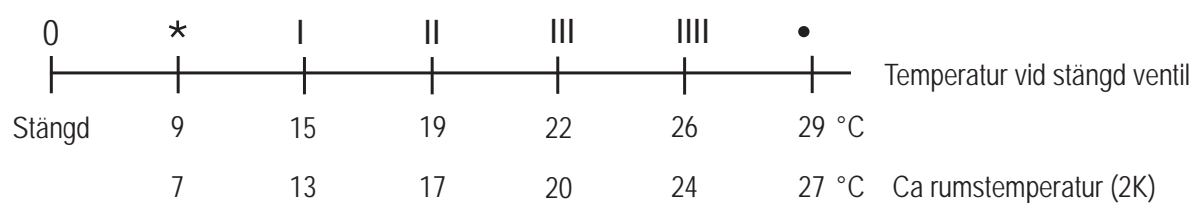
Måttuppgifter

	A	A1	B	C	D
DTW	78	15	43,5	M30x1,5	M28x1,5



Tekniska data *MMA DTW*

Temperaturskala



Beställningsbeteckningar

RSK - nummer	Artikel nummer	Benämning	Beskrivning
480 65 40	9001078	DTW-30	Vit 9-29 °C standard
480 65 41	9001079	DTW-30 cr	Kromad 9-29 °C

