

MMA Sicura



- Enkel installation
- Manometer
- Solfångarutförande

- Dimension: DN 15-20
- Temperatur: Max 110°C (160°C)
- Tryckområde: 1,5 – 6 Bar

Beskrivning *MMA Sicura*

Användningsområde

MMA Sicura säkerhetsventil används normalt i slutna värmesystem med slutna expansionskärl.

Dess funktion är att släppa ur vatten om trycket når sitt inställda värde. Säkerhetsventiler kan även monteras tillsammans med varmvattentankar, solvärmesystem och kylsystem.

Beskrivning

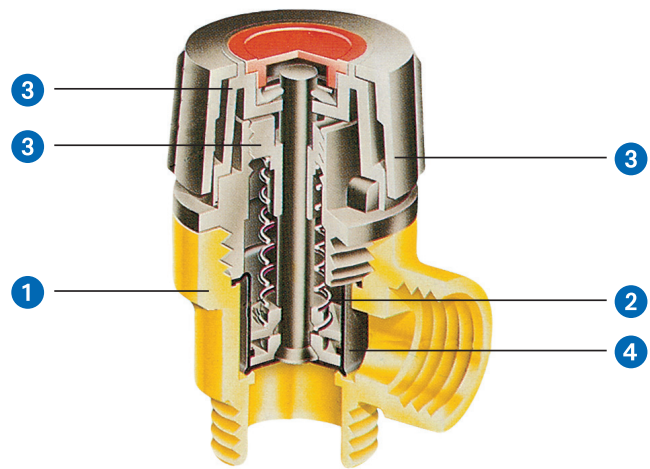
Säkerhetsventilen öppnar när inställt tryck uppnåtts för att skydda installationen.

Säkerhetsventilen kan motioneras via handratt.

När motionering avslutas så stängs automatiskt ventilen.

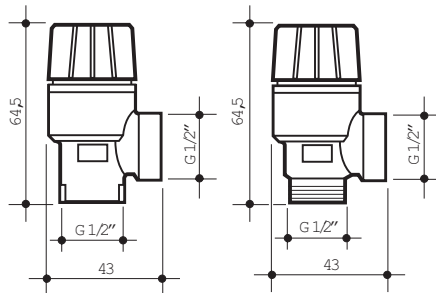
Tekniska data *MMA Sicura*

- 1 Spindel i armerad nylon
- 2 Kägla i armerad nylon
- 3 Inställnings ratten i Nylon
- 4 Ventilhus i mässing EN 12165 CW617N
- 5 Membran i epdm ethylpropylene gummi
- 6 Identifiering på ratt i pvc
- 7 Releaseratt i Nylon
- 8 Rattvred i Nylon
- 9 Skyddskåpa i Nylon
- 10 Fjäder i rostfritt stål AISI 302
- 11 Låsring i stål ks 5



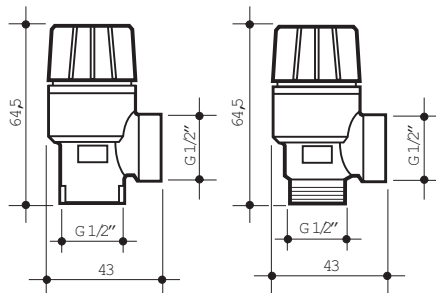
DN	Diameter, mm	Öppningsarea, cm ²	Öppnings-tryck, bar	Nominellt öppnings-tryck, bar	Stängnings-tryck, bar	Avblåsnings-koefficient, K	Avblåsnings-flöde, kg/h	Max effekt kW	kcal/h
1/2"	14	1,54	3	3,3	2,4	0,58	180,57	104,7	90287
1/2"	14	1,54	6	6,6	4,8	0,58	315,12	182,8	157559
3/4"	–	–	3	–	–	–	–	–	–
3/4"	–	–	6	–	–	–	–	–	–

Produktuppgifter *MMA Sicura*



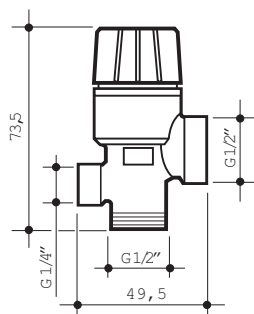
Modell

1/2" F-F	3 bar
1/2" F-F	6 bar
3/4" F-F	3 bar
3/4" F-F	6 bar
1/2" M-F	3 bar
1/2" M-F	6 bar



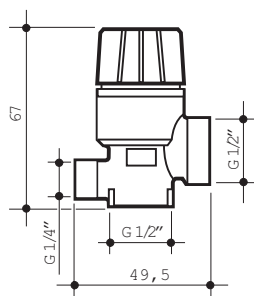
Modell i produktion med särskilda bestämmelser

1/2" F-F	1,5 bar
1/2" F-F	1,8 bar
1/2" F-F	2 bar
1/2" F-F	2,5 bar
1/2" F-F	4 bar
1/2" M-F	2 bar
1/2" M-F	4 bar



Modell med manometerfattning

1/2" F-F	3 bar
1/2" F-F	6 bar
1/2" M-F	3 bar
1/2" M-F	6 bar



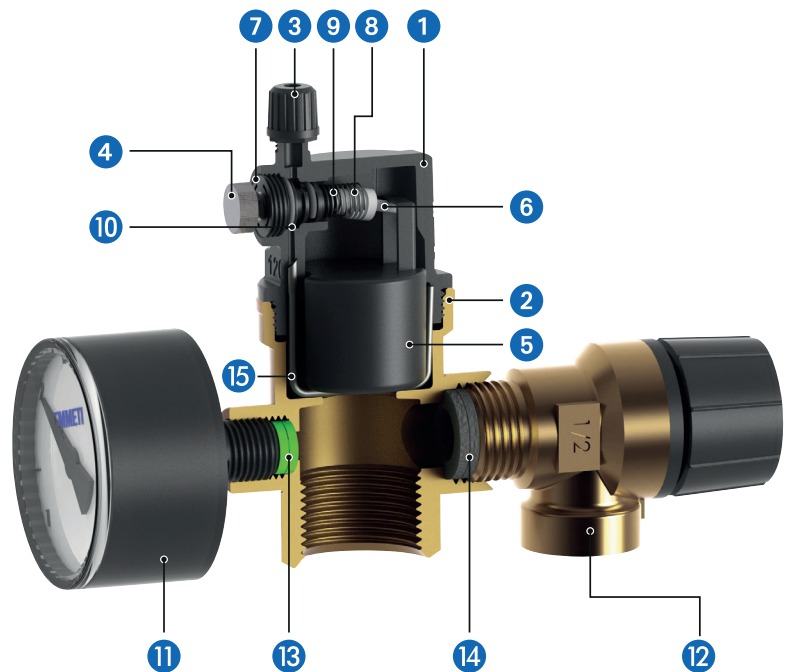
Modell inkl. manometer Ø50

1/2" F-F	3 bar
----------	-------

Produktuppgifter *MMA Sicura*



- 1 Täckkåpa Zytel (HTN51)
- 2 Mässing ST UNI EN 12165 CW 617 N
- 3 Manuell avluftningsventil
- 4 Grå automatisk ventil i armerad PA 6
- 5 Flottör PP
- 6 Auktion i PA 6
- 7 Bezel PPO
- 8 Rostfritt fjäder
- 9 Silikongummi
- 10 O-ringstättning NBR
- 11 Manometer Ø 50/4 bar
- 12 Säkerhetsventil 1,5 bar 1/2 " M - F
- 13 Fibertätningar
- 14 EPDM-packning
- 15 Stöd i rostfritt stål AISI 304



Produktuppgifter *MMA Sicura*

Beställningsbeteckningar

RSK-nummer	Artikelnummer	Benämning	DN	Typ	Öppnings- tryck, Bar	Min volym
5075031	4142201	Säkerhetsventil Sicura 1/2" F-F 3 bar	15	Inv/Inv	3	12
5075032	4142301	Säkerhetsventil Sicura 1/2" M-F 3 bar	15	Utv/Inv	3	12
5075033	4142401	Säkerhetsventil Sicura 1/2" F-F 6 bar	15	Inv/Inv	6	12
5075034	4142501	Säkerhetsventil Sicura 1/2" M-F 6 bar	15	Utv/Inv	6	12
5075035	4142601	Säkerhetsventil Sicura 3/4" F-F 3 bar	20	Inv/Inv	3	10
5075036	4142701	Säkerhetsventil Sicura 3/4" F-F 6 bar	20	Inv/Inv	6	10
5075037	4142801	Säkerhetsventil Sicura 1/2" F-F 1,5 bar	15	Inv/Inv	1,5	12
5075038	4142901	Säkerhetsventil Sicura 1/2" F-F 1,8 bar	15	Inv/Inv	1,8	12
5075039	4143001	Säkerhetsventil Sicura 1/2" F-F 2 bar	15	Inv/Inv	2	12
5075040	4143101	Säkerhetsventil Sicura 1/2" M-F 2 bar	15	Utv/Inv	2	12
5075041	4143201	Säkerhetsventil Sicura 1/2" F-F 2,5 bar	15	Inv/Inv	2,5	12
5075042	4143301	Säkerhetsventil Sicura 1/2" F-F 4 bar	15	Inv/Inv	4	12
5075043	4143401	Säkerhetsventil Sicura 1/2" M-F 4 bar	15	Utv/inv	4	12
5075044	4143501	Säkerhetsventil Sicura 1/2" F-F 3 bar med manometerfättning	15	Inv/Inv	3	10
5075045	4143601	Säkerhetsventil Sicura 1/2" F-F 6 bar med manometerfättning	15	Inv/Inv	6	10
5075046	4143701	Säkerhetsventil Sicura 1/2" M-F 3 bar med manometerfättning	15	Utv/inv	3	10
5075047	4143801	Säkerhetsventil Sicura 1/2" M-F 6 bar med manometerfättning	15	Utv/inv	6	10
5075048	4143901	Säkerhetsventil Sicura 1/2" F-F 3 bar inkl. manometer 4 bar	15	Inv/Inv	3	2
		Armatursats inkl säkerhetsventil 1,5 Bar, avluftare och manometer 4 Bar	20	Inv		