

Isolerkåpor



Tillbehör

Isolerkåpor för värme- och kylanläggningar



Engineering
GREAT Solutions

Isolerkåpor

Monteringsfärdiga och demonterbara kåpor som snabbt och enkelt minimerar värmeförluster i värmeanläggningar och förhindrar kondens i kylanläggningar.

Produktegenskaper

- > **Monteringsfärdiga**
För snabb installation.



Teknisk beskrivning

Användningsområde:

Värme- och kylanläggningar.
Tappvattenanläggningar.

Funktion:

Isolering.

Temperatur:

Max arbetstemperatur: 120°C
(Intermittent 140°C)
Min arbetstemperatur: 12°C
-8°C vid tätning av skarvar.

Material:

Polyuretan, CFC-fritt.

Volymvikt:

50-60 kg/m³

Öppna celler:

< 12%

Värmeledningsförmåga $\lambda_{50^\circ\text{C}}$:

0.028 W/mK

Vattenabsorbktion:

< 2 vol % vid 20°C

Ytbehandling:

Grå PVC

Brandklass:

Isolerkåporerna är testade och godkända för brandklass B2, enligt DIN 4102.

Installation

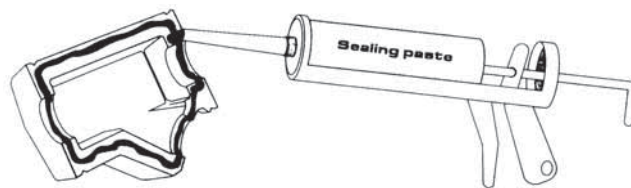
Beräkna det utrymme som isolerkåporna behöver före montering av rörledningar.

Kylsystem

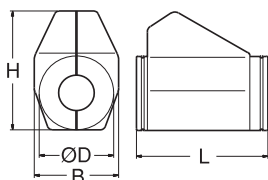
För att förhindra att kondens uppstår, är det extra viktigt att anslutningen mellan isolerkåpan och rörets kondensisolering blir rätt.

1. Isolerkåpan monteras på ventilen.
2. Rören isoleras med kondensisolering av mjuk cellgummi. (Exempelvis Armaflex eller Insul Tube cellgummiisolering).
3. Kondensisoleringen fästes mot isolerkåpan. Detta görs genom limning med tätningspasta.

Om isolerkåpan avlägsnas bör man se till att kondensisoleringen på nytt fästs mot isolerkåpan.



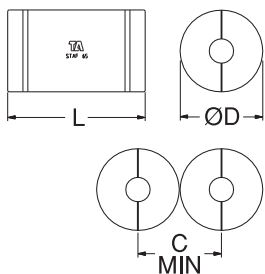
Artiklar



STAD

För värme/kyla

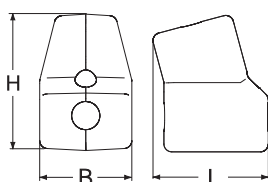
För DN	L	H	D	B	RSK nr	Artikelnr
10-20	155	135	90	103	401 58 12	52 189-615
25	175	142	94	103	401 58 13	52 189-625
32	195	156	106	103	401 58 14	52 189-632
40	214	169	108	113	401 58 15	52 189-640
50	245	178	108	114	401 58 16	52 189-650



STAF, STAF-SG

För värme/kyla

För DN	L	D	C	RSK nr	Artikelnr
50	390	250	252	401 58 20	52 189-850
65	450	270	272	401 58 21	52 189-865
80	480	290	292	401 58 22	52 189-880
100	520	320	322	401 58 23	52 189-890
125	570	350	352	401 58 24	52 189-891
150	660	380	382	401 58 25	52 189-892



STAP

För värme/kyla

För DN	L	H	B	RSK nr	Artikelnr
15-25	145	172	116	540 66 56	52 265-225
32-50	191	234	154	540 66 59	52 265-250

