

Brandposthuvuden



Brandarmatur

Brandposthuvuden

IMI Hydronic Engineerings brandposthuvud är tillverkade av aluminium av hög kvalitet för krävande användning. Fotanslutningarna är kraftigt förstärkta för att minimera risken för bristning vid t ex påkörning med bil. Finns att tillgå med backventil för att eliminera risken för felkoppling och därmed förhindra att orent vatten kommer in i dricksvattensystemet.

Produktegenskaper

> Ventilspindel

Ventilernas spindlar löper i gänginsatser av Delrin och är därmed mycket lättmanövrerade.

> Fotanslutning

Kraftigt förstärkta.

> Backventil

Framtagen i samarbete med kommunala miljö- och vattenverk.



Teknisk beskrivning

Max arbetstryck:

200 mVp = 20 bar

Material:

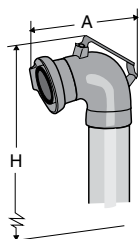
59 430:
PRESSAL (Lättmetall), hus gjutet, kopplingsdel varmsmidd.
59 431:
PRESSAL (Lättmetall), hus gjutet, kopplingsdelar och överdelar varmsmidda, spindlar i hårdförkromad AMETAL®.
59 404:
PRESSAL (Lättmetall), gjuten.
59 405:
PRESSAL (Lättmetall), gjuten.
59 406:
Rödgoods, gjuten.
59 407:
PRESSAL (Lättmetall), gjuten.
59 408:
PRESSAL (Lättmetall), gjuten.

AMETAL® är IMI Hydronic Engineerings avzinkningshårdiga legering.

Ytbehandling:

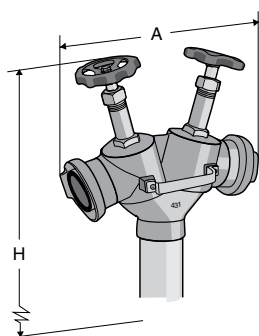
Alla lättmetalldelar utom ståndrör är eloxerade.
Ventilhuset epoxilackerad i klarröd färg.

Artiklar



Brandposthuvud 59 430

Rörslutning		A	H	RSK nr	Artikelnr
Utan fotanslutning					
G2 1/2	-	208	870	-	59 430-000
Med fotanslutning					
Fotskruv	59 404	208	890	421 50 18	59 430-004
Bajonettkoppling	59 405	208	898	421 50 26	59 430-005
Ögonblickskoppling	59 406	208	947	421 50 34	59 430-006
Komplett med monterad backventil och fotanslutning					
Fotskruv	59 404	208	890	421 53 13	59 430-704
Bajonettkoppling	59 405	208	898	421 53 14	59 430-705
Ögonblickskoppling	59 406	208	947	421 53 15	59 430-706

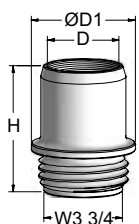


Brandposthuvud 59 431

SMS 1161 (gäller ej 59 431-000)

Anslutning		A	H*	RSK nr	Artikelnr
Utan fotanslutning					
G2 1/2	-	325	1045	-	59 431-000
Med fotanslutning					
Fotskruv	59 404	325	1105	421 51 17	59 431-004
Bajonettkoppling	59 405	325	1115	421 51 25	59 431-005
Ögonblickskoppling	59 406	325	1160	421 51 33	59 431-006
Komplett med monterad backventil och fotanslutning					
Fotskruv	59 404	325	1105	421 53 16	59 431-704
Bajonettkoppling	59 405	325	1115	421 53 17	59 431-705
Ögonblickskoppling	59 406	325	1160	421 53 18	59 431-706

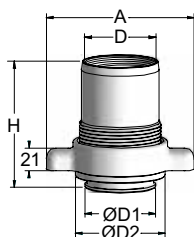
*) Mått avser öppen ventil.



Fotanslutning 59 404

Med fotskruv, inkl packning
SMS 1166-B

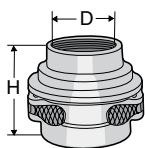
D	D1	H	RSK nr	Artikelnr
G2 1/2	110	135	421 53 07	59 404-000



Fotanslutning 59 405

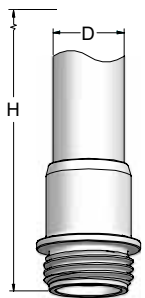
Med bajonettkoppling, inkl packning

D	D1	D2	H	A	RSK nr	Artikelnr
G2 1/2	75	95	135	156	421 54 06	59 405-000

**Fotanslutning 59 406**

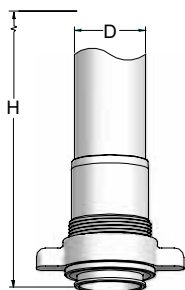
Med ögonblickskoppling, inkl packning

D	H	RSK nr	Artikelnr
G2 1/2	120	421 54 06	59 406-000

**Rör med fotanslutning 59 404**

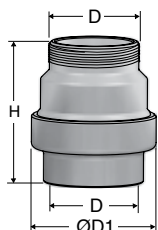
(Fotskruv)

D	H	RSK nr	Artikelnr
G2 1/2	705	421 53 11	59 408-004

**Rör med fotanslutning 59 405**

(Bajonettkoppling)

D	H	RSK nr	Artikelnr
G2 1/2	710	421 53 12	59 408-005

**Backventil**

D	D1	H	RSK nr	Artikelnr
G2 1/2	105	119	-	59 407-065

Backventil med rör och fotanslutning

Fotanslutning	H	RSK nr	Artikelnr
Fotskruv	705	421 53 08	59 407-004
Bajonettkoppling	710	421 53 09	59 407-005
Ögonblickskoppling	755	421 53 10	59 407-006

Reservdelar

Reservdelar till brandposthuvuden 59 430 och 59 431

Detalj		RSK nr	Artikelnr
Packning till fotskruv		-	300 401-01
Packning till bajonettkoppling		-	300 513-01
Packning till ögonblickskoppling		-	440 606-63
Handtag		-	443 106-63
Skruv till handtag		-	100 205-03
Rör		-	443 105-63
Komplett huvud utan rör	59 430	-	300 430-60
Komplett huvud utan rör	59 431	-	300 431-60

Reservdelar till brandposthuvud 59 431

Detalj		RSK nr	Artikelnr
Komplett överdel		-	300 419-61
Kägelpackning		-	443 111-63
Bricka		-	443 107-63
Mutter		-	443 110-63
Ratt		-	100 700-12
Rattskruv		-	301 136-02

