

TA 500



Kulventiler
DN 10-50



Engineering
GREAT Solutions

TA 500

TA 500 används i värme-, kyl- och tappvattenanläggningar och är tillverkad av AMETAL®.

Produktegenskaper

- > **PTFE-belagd kula**
För optimal manövrerbarhet.
- > **Dubbla PTFE-tätningar**
Minimerar risken för läckage och borgar för en problemfri drift.
- > **AMETAL®**
Avzinkningshärdig legering som ger ventilen längre livslängd och sänker riskerna för läckage.



Teknisk beskrivning

Användningsområde:

Värme- och kylanläggningar
Tappvattenanläggningar
Processanläggningar där media ej angriper ingående material.

Funktion:

Avstängning

Dimensioner:

DN 10-50

Tryckklass:

PN 25 (se nedan)

Temperatur:

Max arbetstemperatur: 185°C
Min arbetstemperatur: -50°C
Tryck- och temperaturgränser:

Max. tryck vid olika temperaturer	Gängade	Med lödkoppling
90°C	25 bar	16 bar
130°C	16 bar	16 bar
160°C	10 bar	10 bar
185°C	5 bar	5 bar

Material:

Hus: AMETAL®
Spindel: AMETAL®
Kula: PTFE-belagd AMETAL®
Spindeltätningfjädrar: Rostfritt stål
Tätningringar: PTFE.
Spak (blå): Epoxilackerad pressgjuten aluminium.
Utväxling: Förnicklad pressgjuten zinklegering och ratt (blå) av glasfiberarmerad plast.

AMETAL® är IMI Hydronic Engineerings avzinkningshärdiga legering.

Ytbehandling:

Artikelnr 58 500/58 503: Förnicklade
Övrigt sortiment ej ytbehandlade (gula).

Prefabisolering:

Vid användning av isolering skall ventil med förhöjd spak eller utväxling användas. Dessa är anpassade till isolering enligt VVS AMA serie 34.

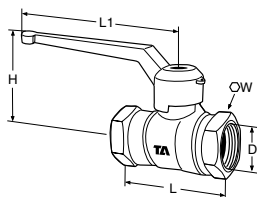
Installation:

Vid trånga utrymmen kan spak resp. utväxling lätt demonteras.

Typgodkännande:

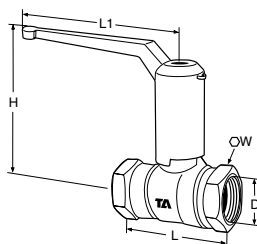
DN 10-32, PN 25: Typgodkänd för tappvatteninstallationer av SP Certifiering.

Standard



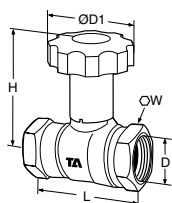
Med spak

DN	D	L	L1	H	W	Kvs	Kg	RSK nr	Artikelnr
10 *	G3/8	60	126	59	22	6	0,26	450 85 03	58 503-110
15 *	G1/2	65	126	62	26	13	0,31	450 85 11	58 503-115
20 *	G3/4	78	126	67	32	40	0,44	450 85 29	58 503-120
25	G1	92	126	71	40	60	0,69	450 85 37	58 500-125
32	G1 1/4	105	180	92	50	100	1,2	450 85 45	58 500-132
40	G1 1/2	120	180	99	56	150	1,8	450 85 52	58 500-140
50	G2	145	180	107	70	270	2,7	450 85 60	58 500-150



Med förhöjd spak

DN	D	L	L1	H	W	Kvs	Kg	RSK nr	Artikelnr
10 *	G3/8	60	126	104	22	6	0,32	450 84 05	58 503-610
15 *	G1/2	65	126	107	26	13	0,38	450 84 06	58 503-615
20 *	G3/4	78	126	112	32	40	0,51	450 84 07	58 503-620
25	G1	92	126	116	40	60	0,75	450 84 08	58 500-625
32	G1 1/4	105	180	135	50	100	1,3	450 84 09	58 500-632
40	G1 1/2	120	180	142	56	150	2,0	450 84 10	58 500-640
50	G2	145	180	150	70	270	2,9	450 84 11	58 500-650



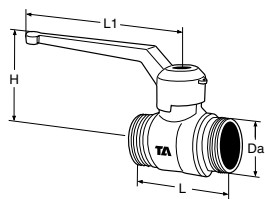
Med monterad utväxling

DN	D	D1	L	H	W	Kvs	Kg	RSK nr	Artikelnr
10 *	G3/8	70	60	91	22	6	0,37	450 84 12	58 503-710
15 *	G1/2	70	65	94	26	13	0,42	450 84 13	58 503-715
20 *	G3/4	70	78	99	32	40	0,52	450 84 14	58 503-720
25	G1	70	92	103	40	60	0,80	450 84 15	58 500-725
32	G1 1/4	110	105	113	50	100	1,3	450 84 16	58 500-732
40	G1 1/2	110	120	120	56	150	2,0	450 84 17	58 500-740
50	G2	110	145	128	70	270	2,9	450 84 18	58 500-750

*) Kan anslutas till släta rör med klämringskopplingen KOMBI.

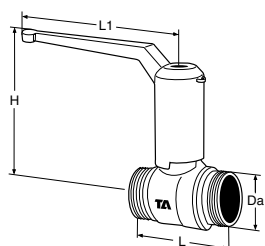
Kvs = m³/h vid ett tryckfall av 1 bar och fullt öppen ventil.

För lödning exkl. koppling



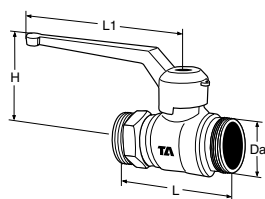
Med spak

DN	Da	L	L1	H	Kvs	Kg	RSK nr	Artikelnr
15	M26x1,5	55	126	62	13	0,27	450 86 36	58 517-015
20	M34x1,5	60	126	67	40	0,40	450 86 44	58 517-020
25	M40x2,0	70	126	71	60	0,59	450 86 51	58 517-025
32	M50x2,0	80	180	92	100	1,1	450 86 69	58 517-032
40	M55x2,0	90	180	99	150	1,6	450 86 77	58 517-040
50	M70x2,0	100	180	107	270	2,4	450 86 85	58 517-050



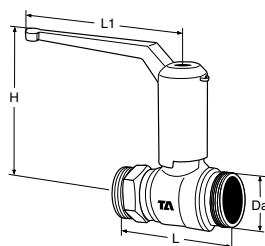
Med förhöjd spak

DN	Da	L	L1	H	Kvs	Kg	RSK nr	Artikelnr
15	M26x1,5	55	126	107	13	0,33	450 86 86	58 517-615
20	M34x1,5	60	126	112	40	0,45	450 86 87	58 517-620
25	M40x2,0	70	126	116	60	0,65	450 86 88	58 517-625
32	M50x2,0	80	180	135	100	1,2	450 86 89	58 517-632
40	M55x2,0	90	180	142	150	1,7	450 86 90	58 517-640
50	M70x2,0	100	180	150	270	2,4	450 86 91	58 517-650



Med spak

DN	Da	L	L1	H	Kvs	Kg	RSK nr	Artikelnr
15	M26x1,5	60	126	62	13	0,28	450 87 41	58 518-015
20	M34x1,5	70	126	70	40	0,44	450 87 42	58 518-020
25	M40x2,0	85	126	71	60	0,71	450 87 43	58 518-025
32	M50x2,0	100	180	92	100	1,3	450 87 50	58 518-032
40	M55x2,0	115	180	99	150	1,8	450 87 68	58 518-040
50	M70x2,0	135	180	107	270	2,9	450 87 76	58 518-050

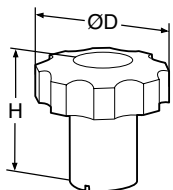


Med förhöjd spak

DN	Da	L	L1	H	Kvs	Kg	RSK nr	Artikelnr
15	M26x1,5	60	126	107	13	0,34	450 87 77	58 518-615
20	M34x1,5	70	126	112	40	0,50	450 87 78	58 518-620
25	M40x2,0	85	126	116	60	0,76	450 87 79	58 518-625
32	M50x2,0	100	180	135	100	1,3	450 87 80	58 518-632
40	M55x2,0	115	180	142	150	1,9	450 87 81	58 518-640
50	M70x2,0	135	180	150	270	3,0	450 87 82	58 518-650

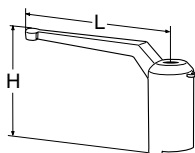
Kvs = m³/h vid ett tryckfall av 1 bar och fullt öppen ventil.

Tillbehör



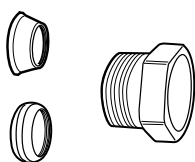
Utväxling

För DN	D	H	RSK nr	Artikelnr
10-25	70	75	450 83 88	58 580-008
32-50	110	80	450 83 96	58 580-032



Förhöjd spak

För DN	L	H	RSK nr	Artikelnr
10-25	126	90	450 84 96	58 590-010
32-50	180	103	450 84 97	58 590-032



Klämringskoppling KOMBI

Max 100°C
(Se katalogblad KOMBI.)

Utvändiga rörgångor på tryckskruv	För rör, diameter	RSK nr	Artikelnr
G3/8	8	487 52 17	53 235-103
G3/8	10	487 52 25	53 235-104
G3/8	12	487 52 41	53 235-107
G1/2	10	487 52 66	53 235-109
G1/2	12	487 52 74	53 235-111
G1/2	14	487 52 83	53 235-112
G1/2	15	487 52 82	53 235-113
G1/2	16	487 52 90	53 235-114
G3/4	15	487 53 08	53 235-117
G3/4	18	487 53 24	53 235-121
G3/4	22	487 53 32	53 235-123

