

# STS



## Sätesventiler

Stängventil med mätuttag

# STS

STS stängventil förser systemet med en extra mätpunkt för diagnostik. Den är idealiskt lämpad för användning på sekundärsidan i värme- och kylanläggningar.

## Produktegenskaper

### > Själv tätande mätuttag

För snabb och enkel diagnos.

### > Systemdiagnostik och effektmätning

Den extra mätpunkten möjliggör snabb och enkel systemdiagnostik och effektmätning med TA-SCOPE.

### > AMETAL®

Avzinkningshärdig legering som ger ventilen längre livslängd och sänker riskerna för läckage.



## Teknisk beskrivning

### Användningsområde:

Värme- och kylanläggningar.

### Funktion:

Mätning  
Avstängning  
Avtappning

### Dimensioner:

DN 15-50

### Tryckklass:

PN 25

### Temperatur:

Max arbetstemperatur: 120°C  
För högre temperatur, dock max 150°C, kontakta närmaste säljkontor.  
Min arbetstemperatur: -20°C

### Medie:

Vatten och neutrala vätskor, vattenglykolblandningar (0-57%).

### Material:

Ventilhus och överdel: AMETAL®  
Tätning (hus/överdel): O-ring i EPDM  
Kägla: AMETAL®  
Sättestätning: O-ring i EPDM  
Spindel: AMETAL®  
Glidbricka: PTFE  
Spindeltätning: O-ring i EPDM  
Fjäder: Rostfritt stål  
Ratt: Polyamid

Mätuttag: AMETAL®  
Tätningar: EPDM  
Lock: Polyamid och TPE

Avtappning: AMETAL®  
Tätning: EPDM  
Packningar: Fiberbaserad aramid

AMETAL® är IMI Hydronic Engineerings avzinkningshärdiga legering.

### Märkning:

Hus: IMI, TA, PN 25/400 WWP, DN och tumbeteckning. DN 50 även CE.  
Ratt: Ventiltyp och DN.

### Typgodkännande:

Typgodkänd för värme- och kylanläggningar (PN 25) av RISE Certifiering.

## Mätuttag

Mätuttaget är själv tätande. Vid mätning lossas locket varefter mätnålen förs in genom det själv tätande mätuttaget.

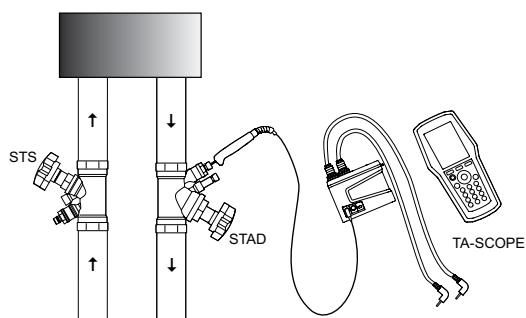
## Avtappning

Avtappningsnippel för G1/2 anslutning.

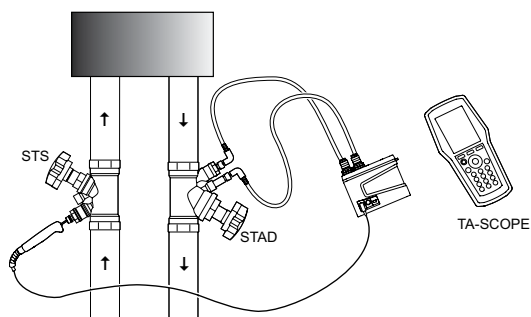
## Applikationsexempel

### Effektmätning i en krets

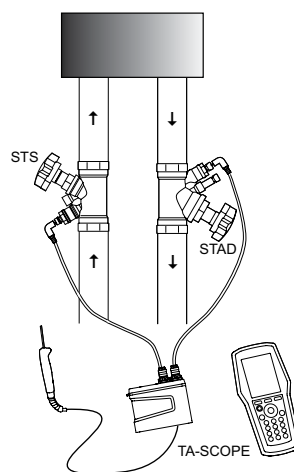
#### Steg 1:



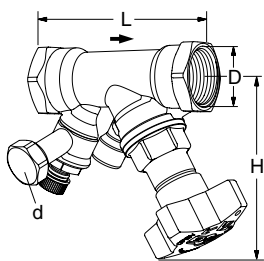
#### Steg 2:



### Tryckfallsmätning i en krets



## Artiklar



### Med avtappning

Invändiga gängor.

Gänga enligt ISO 228. Gänglängd enligt ISO 7/1.

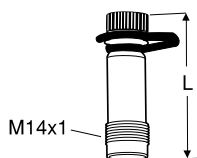
DN	D	L	H	Kvs	Kg	RSK nr	Artikelnr
<b>d = G1/2</b>							
15*	G1/2	84	100	3,5	0,60	489 00 12	52 849-215
20*	G3/4	94	100	6,8	0,66	489 00 13	52 849-220
25	G1	105	105	9,8	0,86	489 00 14	52 849-225
32	G1 1/4	121	110	18,3	1,2	489 00 15	52 849-232
40	G1 1/2	126	120	25,4	1,5	489 00 16	52 849-240
50	G2	155	120	42,4	2,1	489 00 17	52 849-250

→ = Flödesriktning

Kvs = m<sup>3</sup>/h vid ett tryckfall av 1 bar och fullt öppen ventil.

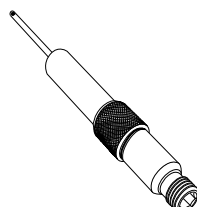
\*) Kan anslutas till släta rör med klämringskopplingen KOMBI.

## Tillbehör

**Mätuttag**

Max 120°C (intermittent 150°C)  
AMETAL®/EPDM

L	RSK nr	Artikelnr
44	489 15 89	52 179-014
103	489 15 86	52 179-015

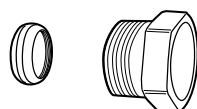
**Mätuttag, förlängning 60 mm**

(ej till 52 179-000/-601)  
Kan monteras utan avtappning av systemet.  
AMETAL®/Rostfritt stål/EPDM

L	RSK nr	Artikelnr
60	489 15 31	52 179-006

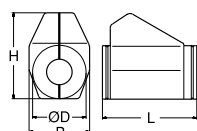
**Insexnyckel**

[mm]		RSK nr	Artikelnr
5	Avtappning	489 15 46	52 187-105

**Klämringskoppling KOMBI**

Max 100°C  
(För mer information se katalogblad KOMBI.)

Utvändiga rörgångor på tryckskruv	För rör, diameter	RSK nr	Artikelnr
G1/2	10	487 52 66	53 235-109
G1/2	12	487 52 74	53 235-111
G1/2	14	487 52 83	53 235-112
G1/2	15	487 52 82	53 235-113
G1/2	16	487 52 90	53 235-114
G3/4	15	487 53 08	53 235-117
G3/4	18	487 53 24	53 235-121
G3/4	22	487 53 32	53 235-123

**Isolerkåpa**

För värme/kyla  
CFC-fritt polyuretan. Ytbehandlad med grå PVC.  
Se katalogblad "Isolerkåpor" vid behov av ytterligare information.

För DN	L	H	D	B	RSK nr	Artikelnr
15, 20	155	135	90	103	401 58 12	52 189-615
25	175	142	94	103	401 58 13	52 189-625
32	195	156	106	103	401 58 14	52 189-632
40	214	169	108	113	401 58 15	52 189-640
50	245	178	108	114	401 58 16	52 189-650