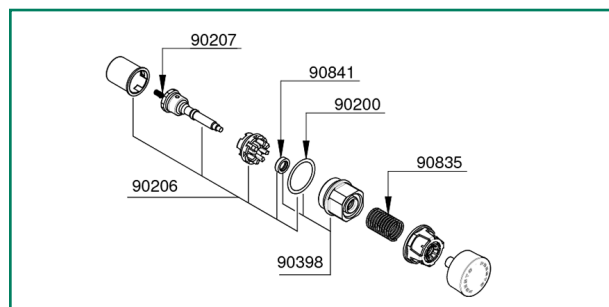
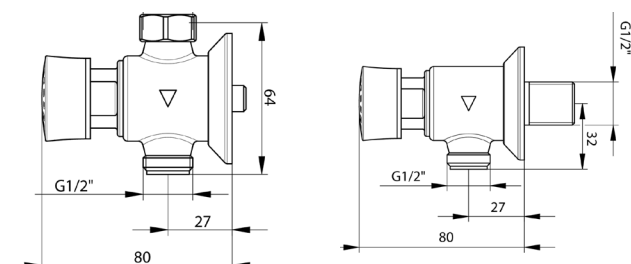




WS 31140, 31142



WS 31740, 31742



WS 01245 grön



WS 01275 blå

PRESTO Spolventiler för väggurinal

WS 31140 RSK 798 80 02
Spoltid ca.5 sekunder, ansl. G15

WS 31142 RSK 798 80 04
Spoltid ca.15 sekunder, ansl. G15

WS 31740 RSK 798 80 03
Spoltid ca.5 sekunder, ansl. G15

WS 31742 RSK 798 80 05
Spoltid ca.15 sekunder, ansl. G15

Produktdata

Arbetstryck min 0,5 - max 5 bar
Kapacitet vid 3 bar: 9 l/minut

Reservdelar:

Reservdelssats grön för 31140, 31142 WS 90206
Överdell komplett för dito WS 01245

Reservdelssats blå för 31142, 31742 WS 90203
Överdell komplett för dito WS 01275

Kapacitetsinställning:

Demontera överdelen med fast nyckel NV25. Drag av den vita tryckkammarkoppen. Vrid koppen så att det rektangulära hålet på koppen passar någon av de fyra ursparningarna på mellanstycket. Mindre ursparning = mindre kapacitet.

Service:

Demontera överdelen. Drag av den vita koppen. Kontrollera att rensfjäders (90207) är hel och löper lätt i sin kanal. Skruva av den gröna eller blå ventillkägeln, görs för hand om tryckknappen samtidigt hålls intryckt. Kontrollera att läpp-, o-ringar och tryckfjäders är felfria. Byt felaktiga detaljer (reservdelssats). Återmontera överdelen.