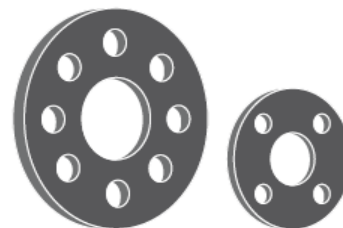
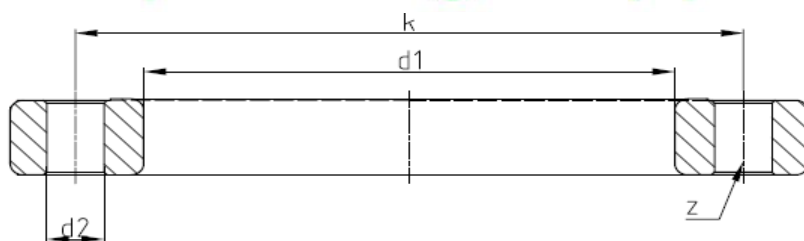


Dimensionstabell för Aquatherm green pipe rör och flänsar DIN PN 10

aquatherm green pipe



Följande skall beaktas vid montering av flänsförband

Kragborden måste monteras rakt så att packningsytorna är parallella.
Påbörja inte monteringen förrän alla avkylningstider är beaktade.
Det är viktigt att alla tätningsytor är rena och oskadade.
Överskjutande bult skall vara så kort som möjligt (max två gängor utanför muttern).
Brickor skall användas så att krafterna fördelas rätt.

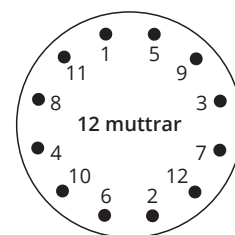
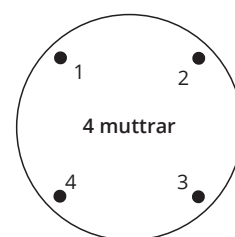
Procedur för åtdragning

Antal muttrar	Dimension	Korsvis åtdragning Åtdragningssekvens
4	32-75 mm	1 - 3 - 2 - 4
8	90-200 mm	1 - 5 - 3 - 7 >> 2 - 6 - 4 - 8
12	250-315 mm	1 - 7 - 4 - 10 >> 2 - 8 - 5 - 11 >> 3 - 9 - 6 - 12

Dragmoment enligt tillverkarens instruktioner

Flänsar för green pipe & blue pipe

Art. nr.	DN	Dimension kragbord (d)	Håldelning mm (k)	Hål mm (d2)	Nm	Antal bultar (z)
15712	25	32 mm	85	14	15	4
15714	32	40 mm	100	18	20	4
15716	40	50 mm	110	18	30	4
15718	50	63 mm	125	18	35	4
15720	65	75 mm	145	18	40	4
15722	80	90 mm	160	18	40	8
15724	100	110 mm	180	18	50	8
15726	125	125 mm	210	18	50	8
15730	150	160 mm	240	18	60	8
15734	200	200 mm	295	18	75	8
15738	250	250 mm	350	18	95	12
15742	300	315 mm	400	18	100	12



Bultar, brickor och muttrar skall vara rena.

För att åstadkomma en jämn kraftfördelning på packningen skall följande beaktas:

- Muttrarna skall dras jämnt och diagonalt.
- Dragmomenten står angivna i tabellen.

Flänsförband som är utsatta för belastning bör kontrolleras efteråt och efterdras om så behövs.