

## Dyktemperaturgivare

## QAE21.94-...

### Användningsområde

Dyktemperaturgivare QAE21.94-..., avkänner framlednings- eller returtemperaturen i värme- och luftbehandlingsanläggningar. Givarna används huvudsakligen i applikationer där snabb svarstid krävs såsom tappvarmvattenreglering eller som dyktemperaturgivare för att skydda vattenbatteriet mot påfrostning.

### Typöversikt

| Typbeteckning       | Användningsområde | Givarrör dimension | Tryckklass | Mätelement |
|---------------------|-------------------|--------------------|------------|------------|
| <b>QAE21.94-100</b> | -50...130°C       | ø 4 x 90 mm        | PN16       | Pt1000     |
| <b>QAE21.94-245</b> | -50...130°C       | ø 4 x 245 mm       | PN16       | Pt1000     |

### Beställning

Vid beställning anges antal, benämning och typbeteckning.

*Exempel:*

**1 Dyktemperaturgivare QAE21.94-245.**

### Mekaniskt utförande

Dyktemperaturgivaren består av ett givarrör, klämringskoppling och en fast anslutningskabel. Mätelementet sitter i främre änden av givarröret.

Silikonkabeln är ingjuten i givarröret. Den är värmebeständig upp till 130°C.

## Montering och installation

---

Dyktemperaturgivaren monteras med hjälp av en gängad rörmuff eller ett T-rör R<sup>1</sup>/<sub>4</sub>" som svetsas i rörledningen på ett sådant sätt att givarröret pekar mot strömmen. Om anslutningskabeln måste förlängas skall en avgreningsdosa användas.

## Projektering

---

Tillåten elektrisk ledningslängd varierar beroende på till vilken regulator givaren är ansluten. Uppgift om tillåten ledningslängd återfinns i databladet för resp. regulator.

## Tekniska data

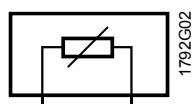
---

|                   |                              |  |
|-------------------|------------------------------|--|
| Givare            | Användningsområde            | -50...130°C                                |
|                   | - Mätelement                 | Pt1000                                     |
|                   | - Mättolerans                | ±0,3 K vid 0°C                             |
|                   | Tidkonstant                  | Ca 2,1 s                                   |
|                   | Tryckklass                   | PN 16                                      |
|                   | Tillåten omgivningsfuktighet | ≤ 85 % RF enligt DIN 40 040                |
|                   | Vikt                         | Ca 0,06 kg                                 |
| Givarrör          | Material                     | Syrafast rostfritt stål motsvarande SS2350 |
|                   | Dimension                    |  |
|                   | - QAE21.94-100               | ø 4 x 90 mm                                |
| - QAE21.94-245    | ø 4 x 245 mm                 |  |
| Klämringskoppling | Material                     | Rostfritt stål motsvarande SS2346          |
|                   | Dimension                    | ø 4 mm x R <sup>1</sup> / <sub>4</sub> "   |

## Kopplingsschema

---

QAE21.94-...

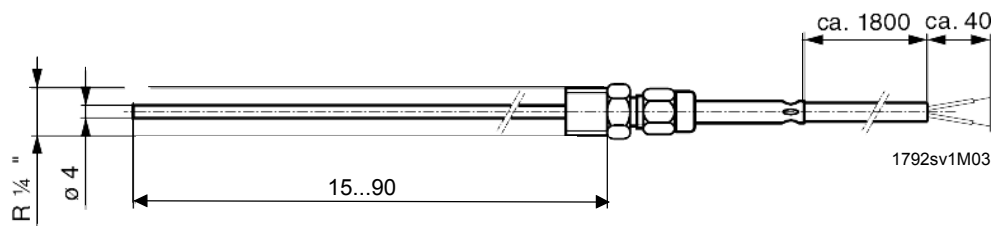


Anslutningarna får växlas vid givaren.

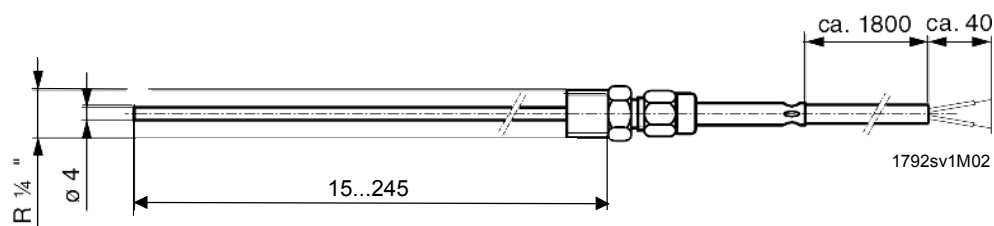
## Måttuppgifter

Mått i mm

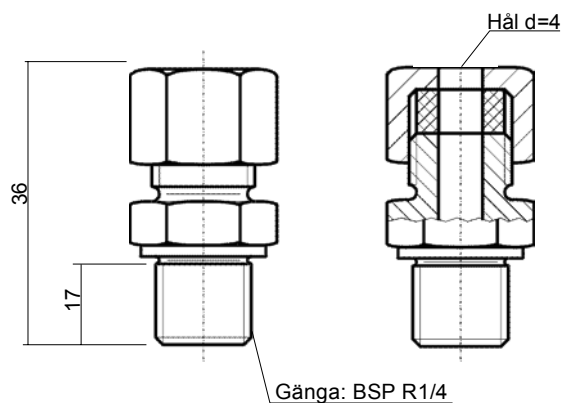
QAE21.94-100



QAE21.94-245



## Klämringskoppling



Denna sida har avsiktligt lämnats tom.