



UG-3-O



EVC-PY-DA

Rökdetektor

med optisk funktion

UG-3-O EVC-PY-DA

- Inbyggt servicelarm
- Patenterat venturirör och rökdetektorkapsling
- En-rörssystem Uniguard Superflow
- Ny form på venturiröret ger max. venturieffekt
- Automatisk känslighetsjustering
- Flödesindikator med hög känslighet
- Enkelt montage
- Testhål i locket
- Enkel service och underhåll
- Installationsvänlig kopplingsplint
- Monteringssäkert rör, kan ej felvändas
- Komplett med förmonterade kabelgenomföringar

Funktion

UG-3-O

Uniguard rökdetektor med optisk funktion är utvecklad för att mäta rökgaser i ventilationskanaler och består av en rökdetektor, monterad i ett adaptorsystem där både rör och kapsling är specialkonstruerade för optimal luftströmning genom rökdetektorn.

EVC-PY-DA

Rökdetektor EVC-PY-DA med optisk funktion och är försedd med en optisk kammare samt en ljuskälla. Tack vare detta har detektorns förmåga att upptäcka även små partiklar från en begynnande brand ökat avsevärt.

Typöversikt

Typbeteckning	Beställningsnummer	Benämning	Beskrivning
EVC-PY-DA	SE2:EVC-PY-DA	Rökdetektor	Optisk, inkl. sockel.
UG-3-O	SE2:UG-3-O	Rökdetektor	Optisk, inkl. VR-0,6M, exkl. monteringsbeslag, använd UG-MB som beställs separat
UG-3-O-F	SE2:UG-3-O-F	Rökdetektor med fläkrör	Optisk, inkl. VR-0,6M och monteringsbeslag. Beställ venturirör med fläkt separat.

Tillbehör

Typbeteckning	Beställningsnummer	Benämning
VR-0,6M	Ingår i leveransen	Venturirör 0,6 m, 1,5 m, 2,8 m
VR-1,5M	SE2:VR-1,5M	
VR-2,8M	SE2:VR-2,8M	
VRF-0,6M	SE2:VRF-0,6M	Venturirör med fläkt 0,6 m, 1,5 m, 2,8 m
VRF-1,5M	SE2:VRF-1,5M	
VRF-2,8M	SE2:VRF-2,8M	
UG-MB	SE2:UG-MB	Monteringsbeslag till UG-3-O
UG-COVER	-	Skyddshuv för UG-3/4
SK-DOLD	-	Skylt dold rökdetektor
RDP-300	SE2:RDP-300	Testspray

Tillbehören beställs separat

Beställning

Vid beställning anges antal, benämning, typbeteckning, beställningsnummer samt eventuellt tillbehör.

Exempel

Typbeteckning	Beställningsnummer	Benämning	Antal
UG-3-O	SE2:UG-3-O	Rökdetektor (optisk, inkl. venturirör VR-0,6M utan fläkt)	4
UG-MB	SE2:UG-MB	Monteringsbeslag	4

Venturirören med längder 1,5 m och 2,8 m, beställs separat, se avsnitt Tillbehör

Mekaniskt utförande

Enkel funktionstest

Efter avslutad installation bör man alltid testa att detektorn ger larm och att den är rätt installerad. Testet kan t.ex. utföras med RDP-300 genom att kortvarigt spraya genom hålet i locket. **Glöm ej att sätta i pluggen efteråt.**

UG-3-O

Systemet uppfyller därmed alla krav på en god brandsäkerhet vid lufthastigheter mellan 0,2 m/s och 20 m/s.

För rökdetektering vid avstängt aggregat med begränsat luftflöde i kanalen, bör ett venturirör med hjälpfläkt användas.

Uniguard detektorer används tillsammans med en kontrollenhet (t ex. KTD-2-S) för styrning av brandspjäll och fläktar, akustiska och/eller optiska larm m.m.

UG-3-O har en intelligent övervakningskrets som kontinuerligt kontrollerar och justerar känsligheten för optimal funktion under detektorns hela livslängd. När detektor inte längre kan kompensera för miljöpåverkan indikeras ett servicelarm, vilket indikerar att detektorn behöver bytas ut, alternativt rengöras.

Luftflödeskontroll Vid inloppet, nertill i detektorkammaren finns en flödesvippa. Då Uniguard Superflow är korrekt monterad böjs flödesvippan ut av luftströmmen från venturiröret.

Venturirör Den nya formen på venturiröret ger maximal venturieffekt. Slitsarna längs venturiröret för inlopp och utlopp optimerar flödet och gör röret "själjusterande" vilket ger ett stabilt och jämnt luftflöde från hela ventilationskanalens tvärsnitt.

EVC-PY-DA Detekteringskammaren innehåller en lys- och fotodiod. Normalt träffar inte ljusstrålen fotodioden, men när rök tränger in i kammarlabyrinten reflekteras lysdiodens ljusstråle av röken så att den träffar fotodioden. Strömmen genom fotodioden ändras och larm erhålles.

Nedsmutsning av rökdetektorn innebär att den blir känsligare och långsamt går mot larmläge. För att undvika onödigt röklarm vid nedsmutsning har rökdetektorn service-larm vilket indikerar att detektorn behöver bytas ut, alternativt rengöras.

Montering

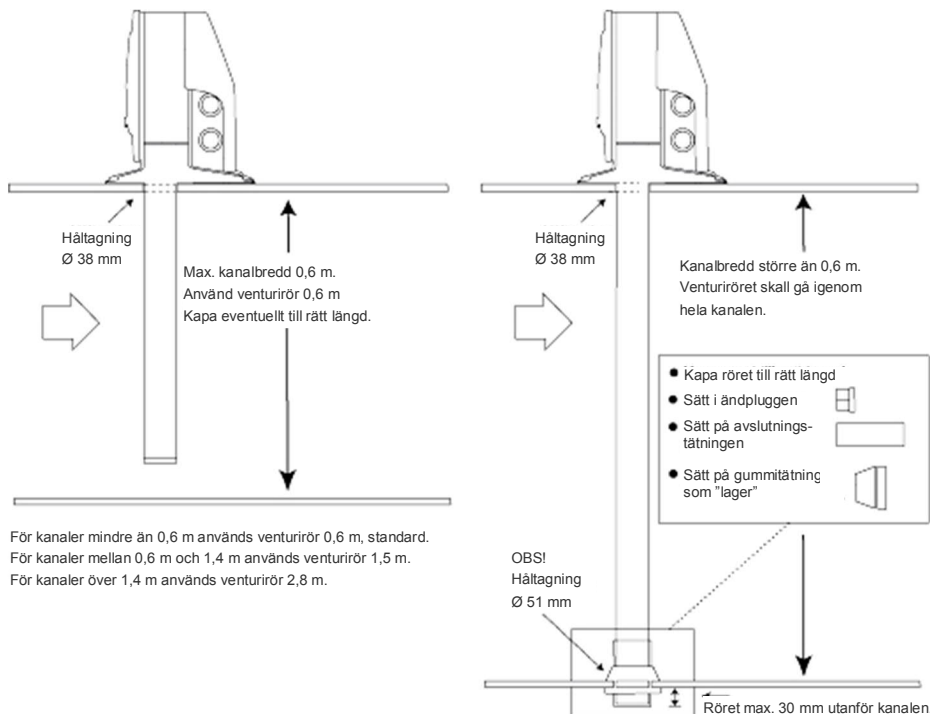
Detektorerna är försedda med bajonettfattning, vilket gör den lätt att montera och demontera.

UG-3-O

UG-3-O är avsedd för montering i ventilationskanaler. Rökdetektorn består av ett aluminiumrör och det kan avkortas så att det blir anpassat för kanalen. Håltagning \varnothing 38 mm. Vid isolerade/runda kanaler med monteringsbeslag \varnothing 51 mm.

Rörlängd skall väljas med avseende på hur stor ventilationskanalen är.

Venturirören finns i 3 längder: 0,6 m, 1,5 m och 2,8 m. Vid kanaler större än 0,6 m (dia) skall röret gå igenom **hela** kanalen, se nedanstående bild.



Uniguard Superflow har 4 st. förmonterade IP67 godkända och automatiskt dragavlas-tande genomföringar för kabeldiameter 4...11 mm, typ Klikseal.

EVC-PY-DA

Rökdetektor EVC-PY-DA är avsedd för takmontering

**Monteringsplats
UG-3..**

Placera rökdetektorn enligt anvisningarna i BFR T22:1998.
”Metoder för mätning av luftflöden i ventilationsinstallationer”.

Obs!

Vid montering utomhus, på kallvindar osv. bör detektorn isoleras från omgivande luft med t.ex. UG-COVER, isolerlåda. I dessa fall bör den även markeras med en extra indikeringslampa LED-03 samt med skylt ”DOLD RÖKDETEKTOR”.

Underhåll

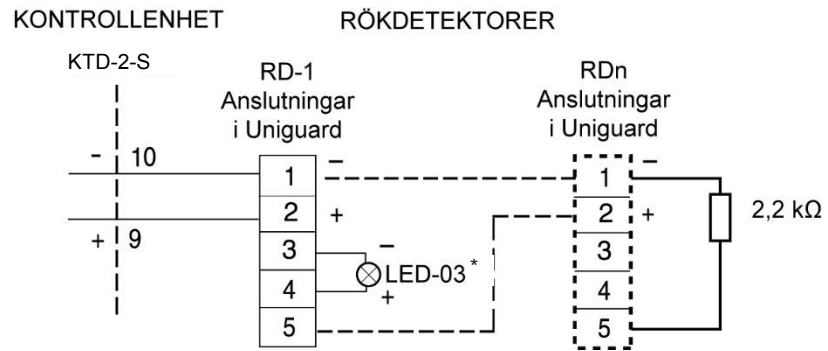
När detektorn blir nedsmutsad, blir den mer känslig och kan ge upphov till servicelarm. Detta kan fördröjas i åtskilliga år genom enkel rengöring med dammsugare 1 gång/år.

Tekniska data

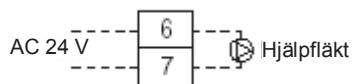
UG-3-O	Matningsspänning	AC/DC 24 V från kontrollenheten
	Ström	Max. 0,04 mA
	Service larm	Ca 13 mA
	Larmström	Ca 50 mA
	Omgivningstemp	-20...50°C
	Tillåten luftfuktighet	99 % RF
	Testad och godkänd	Rökdetektorn enligt EN-54, UG-3-O enligt VdS
	LED på rökdetektor	Grön - servicelarm Röd - röklarm
	LED på kretskort	Gul - servicelarm Röd - röklarm
	Adaptorkåpa och lock	ABS
	Kapslingsklass	IP54
	Vikt	800 g
Venturirör	Aluminium	
EVC-PY-DA	Matningsspänning	DC 16...30 V
	Ström	Max 50 µA
	Service larm	Ca 13 mA
	Larmström	Ca 50 mA
	Omgivningstemp	-10...55°C
	Tillåten luftfuktighet	99 % RF
	Känslighet	Enligt EN-54-7
	Testad enligt EN-54 av	VdS (Tyskland)
	Lysdiod: Servicelarm	Grön
	Röklarm	Röd
	Adaptorkåpa och lock	ABS
Kapslingsklass, sockel	IP22	
Material : Detektorinsats	PC, vit med metallnätt runt kammaren	
Sockel	PC, vit	
Vikt	Ca 150 g	

Kopplingschema

UG-3-O

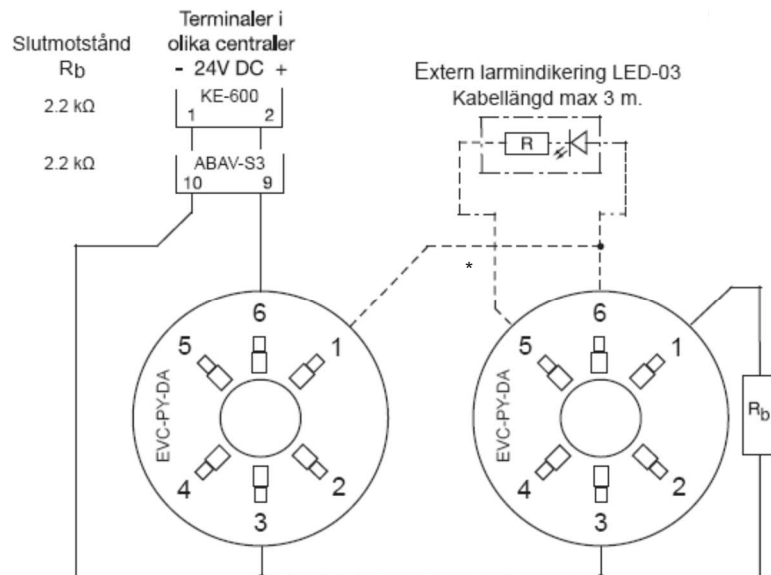


*Kabellängd till LED-03 max. 3 m.



Plint 6 och 7 i UG-3.. kan användas som kopplingsplint för strömmatning till t.ex. ett venturirör med hjälpläkt.

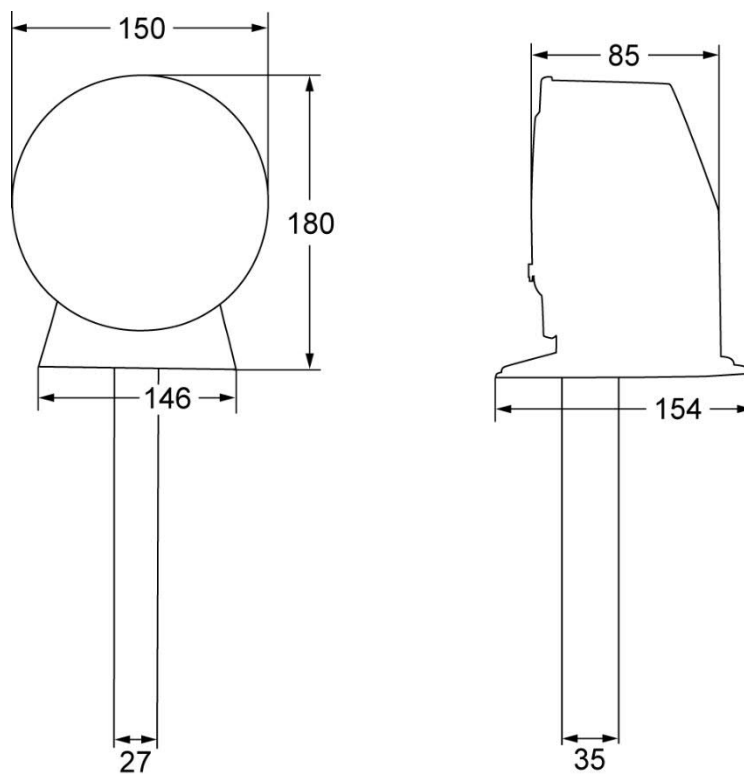
EVC-PY-DA



Sockelmärkning (gjutet nr i sockel = tidigare nr på etikett):
 5 = -R, 6 = 2+E, 1 = 5+0, 2 = -RS, 3 = -1

Slutmotståndet skall alltid installeras i den sista detektorn.

UG-3-O



EVC-PY-DA

