

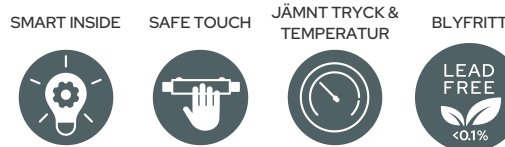


Livskvalitet sedan 1825

# Duschpaket Atlantic 2.1 - termostat

Inkl. duschset, blyfri, energiklass A, 160 c-c

## Produktegenskaper



- Komplet med duschset energiklass A
- Jämn vattentemperatur vid tryck- och temperaturförändringar
- Innehåller mindre än 0,1% bly

## Artikelnummer

RSK-nr.  
8350149

Art-nr.  
GB412013870

EAN  
7391530076416

## Förpackningsinformation

Längd: 775 mm | Bredd: 145 mm | Höjd: 80 mm

Vikt: 2.96 kg

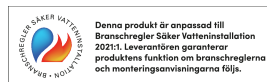
Antal i förpackning: 1 st

## Montering & Skötsel

Före installation måste ledningarna vara renspolade fram till blandaren. Blandaren ansluts med kallvattenledningen till höger och varmvattenledningen till vänster. Vattentryck: max 1000 kPa, min 50 kPa. Varmvattentemperatur max: 80°C, min 45°C. Vi ansvarar ej för fel som uppstått på grund av felaktig montering.

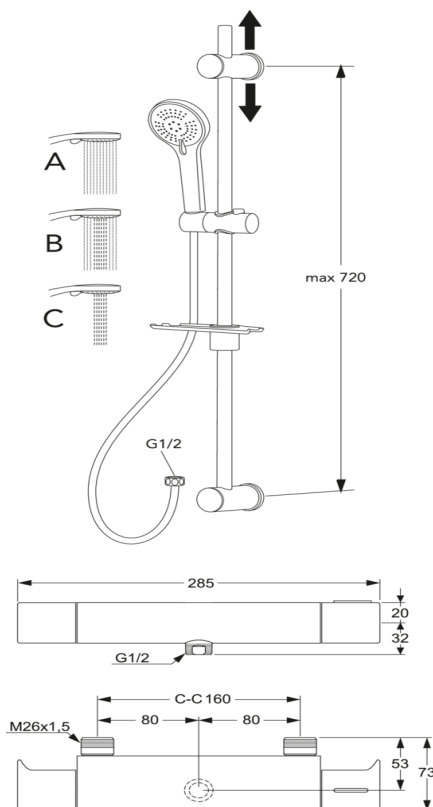
## Energimärkning och certifieringar

- Produkten är anpassad till branschregler

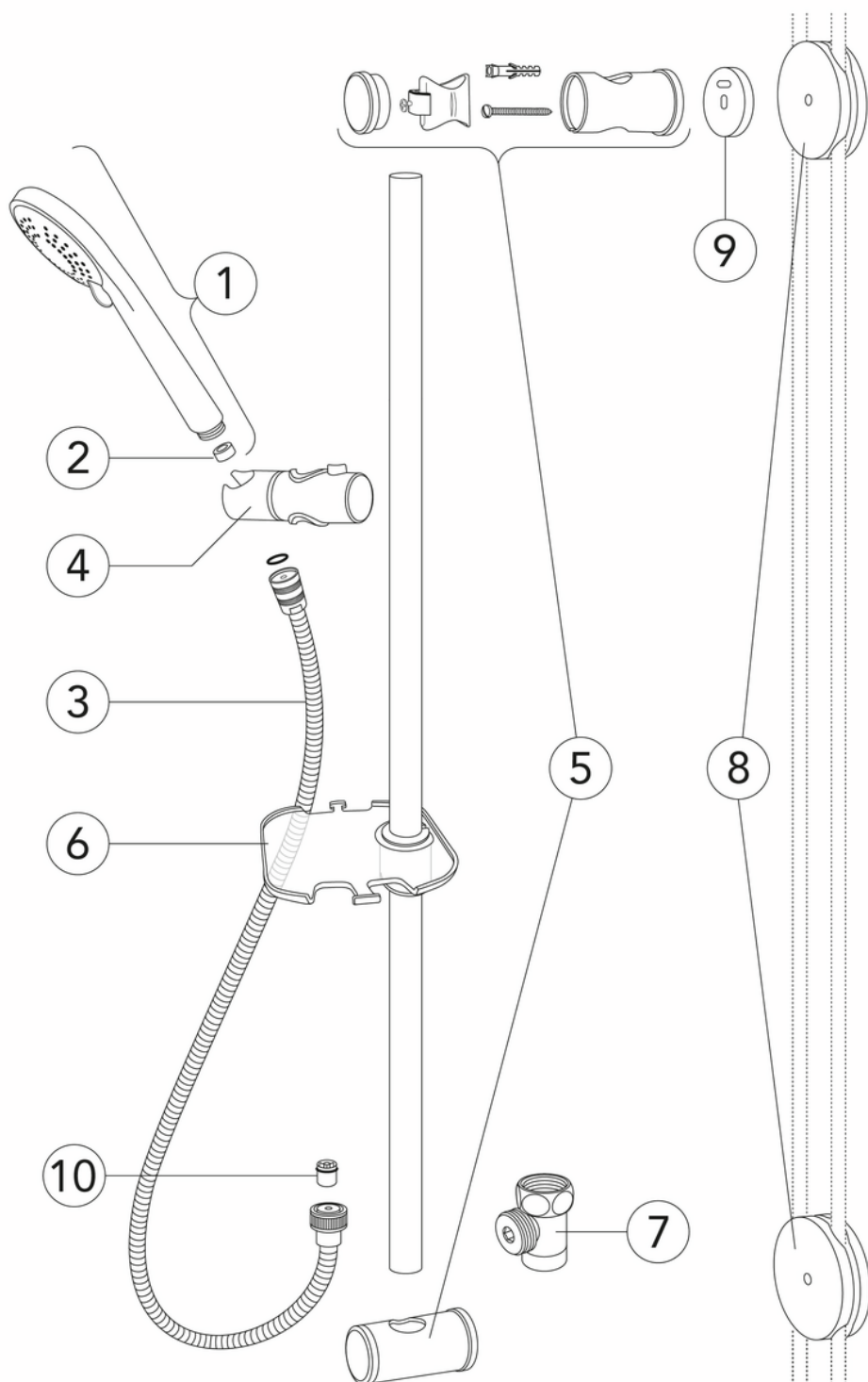


## Teknisk information

- Flöde vid 3 bar (300kPa): 0,1 Maxflöde (vid 300 kPa): %s l/s
- Tryckfall vid nominellt flöde (0,1/0,2/0,33): 300 Tryckfall vid flöde (0,1 l/s) %s kPa
- Anslutningsdimension: 160 c-c



# Reservdelar

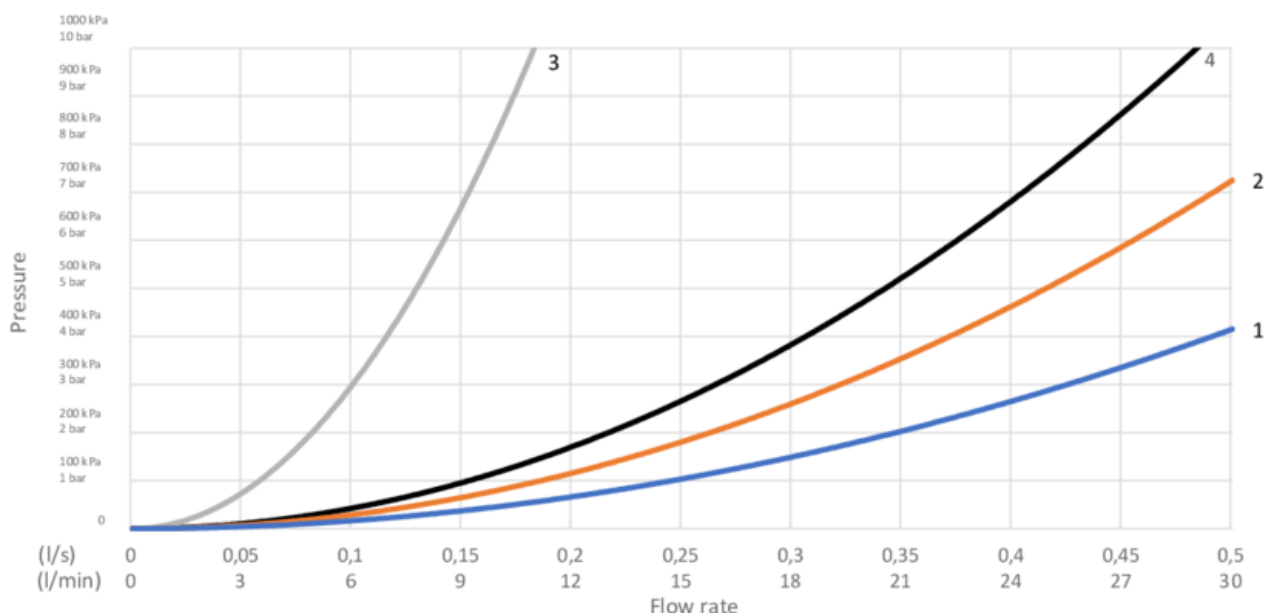


ExplodedView GB41106250\_Shower\_set\_2.1 (Rev 1. 2023-04-05)

Nr.	Produkt	RSK-nr.	Art-nr.
1	Handdusch 2.1/2.2	8233024	GB4165036401
2	Flödesreglerare	8381000	GB4165036501
3	Duschslang Original	8218221	GB41636266 00
4	Glider 25 mm	8218321	GB41638726 01
5	Väggfäste/infästningsdetaljer	8218322	GB41638727 02
6	Tvålkopp 25 mm	8218323	GB41638728 01
7	Dräneringsventil Care	8218333	GB41638960 01
8	Fäste för duschset	8218320	GB41637850 02
9	Väggdistans för duschset	8239537	GB4165037201
10	Backventil dw 14	4315582	GB41634719 01

# GUSTAVSBERG/

## FLOW CHART/ Thermostatic Mixers



- 1. Max flow (bath- and shower outlet)
- 2. Bathtub outlet: Spouts GB41650247, GB41650320
- 3. Shower set GB41106250
- 4. Spout GB41650279 (85 mm)

### 1. Max flow (bath- and shower outlet)

- Flow rate at 300 kPa:	0,425 l/s
- Pressure at flow 0,1 l/s:	17 kPa
- Pressure at flow 0,2 l/s:	66 kPa
- Pressure at flow 0,33 l/s:	181 kPa

### 2. Bathtub outlet: Spouts GB41650247, GB41650320

- Flow rate at 300 kPa:	0,322 l/s
- Pressure at flow 0,1 l/s:	29 kPa
- Pressure at flow 0,2 l/s:	116 kPa
- Pressure at flow 0,33 l/s:	316 kPa

### 3. Shower set GB41106250

- Flow rate at 300 kPa:	0,1 l/s
- Pressure at flow 0,1 l/s:	300 kPa
- Pressure at flow 0,2 l/s:	N/A
- Pressure at flow 0,33 l/s:	N/A

### 4. Spout GB41650279 (85 mm)

- Flow rate at 300 kPa:	0,265 l/s
- Pressure at flow 0,1 l/s:	43 kPa
- Pressure at flow 0,2 l/s:	171 kPa
- Pressure at flow 0,33 l/s:	465 kPa

Rev, 1, 2022-12-28 Gustavsberg Labb

Villeroy & Boch Gustavsberg AB / Box 400, 134 29 Gustavsberg / Phone +46 (0)8-570 391 00 / [www.gustavsberg.com](http://www.gustavsberg.com) / [info@gustavsberg.com](mailto:info@gustavsberg.com)