



Livskvalitet sedan 1825

# Duschblandare Nautic - termostat, 40 c-c

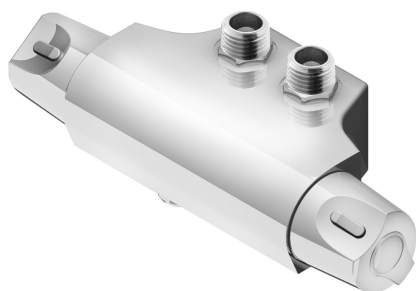
Med röranslutning uppåt, kan skiftas, 40 cc

## Produktegenskaper

SAFE TOUCH JÄMNT TRYCK &  
TEMPERATUR



- Safe Touch, minimerar värmen på blandarens framsida
- Jämn vattentemperatur vid tryck- och temperaturförändringar
- Kan kompletteras med badkarspip



## Artikelnummer

| RSK-nr. | Art-nr.    | EAN           |
|---------|------------|---------------|
| 8425462 | GB41205427 | 7393792226325 |

## Förpackningsinformation

Längd: 225 mm | Bredd: 205 mm | Höjd: 70 mm

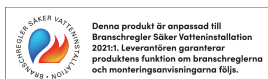
Vikt: 1.93 kg

Antal i förpackning: 1 st

## Montering & Skötsel

Före installation måste ledningarna vara renspolade fram till blandaren. Blandaren ansluts med kallvattenledningen till höger och varmvattenledningen till vänster. Vattentryck: max 1000 kPa, min 50 kPa. Varmvattentemperatur max: 80°C, min 45°C. Vi ansvarar ej för fel som uppstått på grund av felaktig montering.

## Energimärkning och certifieringar



## Teknisk information

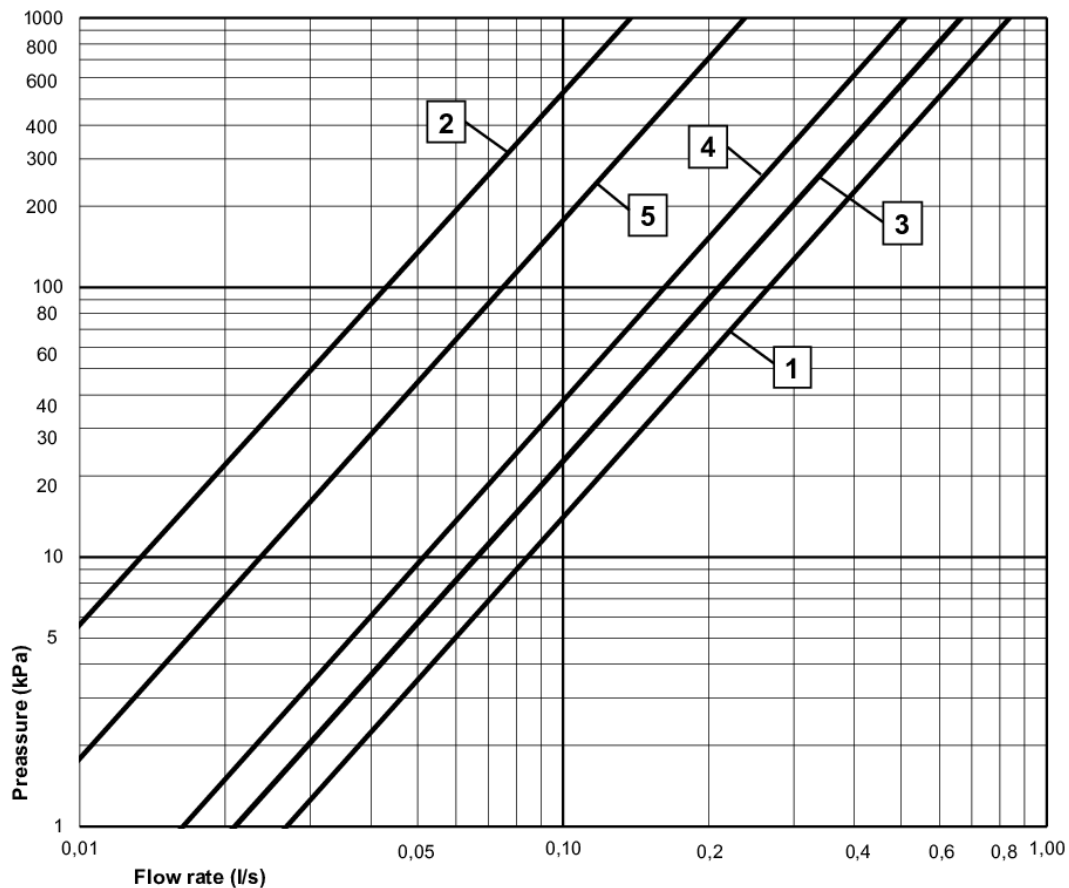
- Flöde vid 3 bar (300kPa): 0,46 Maxflöde (vid 300 kPa): %s l/s
- Tryckfall vid nominellt flöde (0,1/0,2/0,33): 57 Tryckfall vid flöde (0,2 l/s) %s kPa
- Anslutningsdimension: 40 c-c

# GUSTAVSBERG/

## FLOW CHART/

### NAUTIC THERMOSTATIC BATHTUB AND SHOWER MIXER

GUSTAVSBERG /  
SMARTER BATHROOMS



- 1** Max flow (bath- and shower outlet)
- 2** Comfort flow
- 3** Bathtub outlet GB41636820, GB41638760
- 4** Bathtub outlet GB41636819, GB41638759
- 5** Shower set GB41103250

Valid for curve **1**

|                              |          |
|------------------------------|----------|
| - Flowrate at 300 kPa:       | 0,46 l/s |
| - Pressure at flow 0,1 l/s:  | 14 kPa   |
| - Pressure at flow 0,2 l/s:  | 57 kPa   |
| - Pressure at flow 0,33 l/s: | 154 kPa  |



Villeroy & Boch Gustavsberg AB / Box 400, 134 29 Gustavsberg / Phone +46 (0)8-570 391 00 / [www.gustavsberg.com](http://www.gustavsberg.com) / [info@gustavsberg.com](mailto:info@gustavsberg.com)