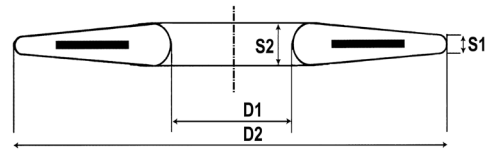
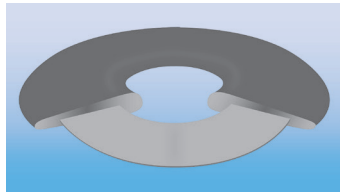


Flänspackning med stålslägg

EPDM-gummi
Dricksvattengodkända enligt DVGW W270
SS-EN 681-1, SS-EN 1514-1

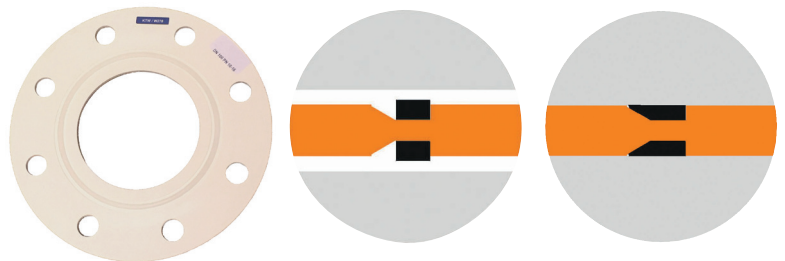


RSK-nr	Art-nr	DN	d PE mm	D1 mm	D2 mm	S1 mm	S2 mm	Moment Nm	Vikt kg/st
150 81 92	PS20-025	25	32	34	71	3	4	21	0,1
150 81 93	PS20-032	32	40	43	82	3	4	36	0,1
150 81 94	PS20-040	40	50	49	92	3	4	45	0,1
150 50 60	PS20-050	50	63	61	107	4	5	58	0,2
150 50 61	PS20-065	65	75	77	127	4	5	77	0,2
150 50 62	PS20-080	80	90	89	142	3	4	45	0,3
150 50 63	PS20-100	100	110/125	115	162	4	5	49	0,3
150 50 64	PS20-125	125	140	141	192	4	5	64	0,3
150 50 65	PS20-150	150	160/180	169	218	4	5	89	0,4
150 50 66	PS20-200	200	200/225	220	273	5	6	123	0,5
150 50 67	PS20-250	250	250/280	273	328	5	6	123	0,5
150 50 68	PS20-300	300	315	324	378	5	6	123	0,5
150 50 69	PS20-350	350	355	356	438	7	9	133	0,5
150 50 70	PS20-400	400	400	407	489	6	7	160	0,5
	1000 450	450		470	540	7	9	188	0,65
150 50 71	PS20-500	500	450/500	508	594	6	7	188	0,7
150 50 72	PS20-600	600	560/630	610	695	6	7	250	0,8
	1000 700	700	710	712	810	7	8	250	0,9
	1000 800	800	800	813	917	7	8	270	1

Till och med DN 200 = PN16
Från DN 250 = PN10
PN16 finns på förfrågan

Flänspackning-Solid. Lång livslängd

Endast för gjutna-/stålflänsar enligt SS-EN 1092-1
Av laminerad glasfiberpolyester
med inbyggd tätningssring av silikon
Dricksvattengodkända enligt DVGW W270
Tack vare solid konstruktion överbelastar inte tätningen
som ligger väl skyddad i spår. Se princip enligt skisser.
Lång livslängd



Art. nrt	DN	Moment Nm	Vikt kg/st
PS22-025	25	50	0,1
PS22-032	32	110	0,1
PS22-040	40	110	0,1
PS22-050	50	110	0,1
PS22-065	65	110	0,1
PS22-080	80	110	0,2
PS22-100	100	110	0,2
PS22-125	125	110	0,2
PS22-150	150	220	0,2
PS22-200	200	220	0,3
PS22-250	250	220	0,4
PS22-300	300	220	0,5
PS22-350	350	220	0,6
PS22-400	400	380	0,7
PS22-500	500	380	0,9
PS22-600	600	600	1
PS22-700	700	750	1,1
PS22-800	800	750	1,2

För flänsborrnig PN10. PN16 finns på förfrågan
Kan kompletteras med isolerade bultar/muttrar/brickor mot galvanisk spänning