

SORTILOG

NOVIPRO

INFÄSTNING

NOVIPRO erbjuder ett brett sortiment av infästning för bygg- och vvs-installatörer. Produkterna håller hög kvalitet och sortimentet utvecklas löpande för att anpassas efter marknadens krav.



4	MÄRKNINGAR		
5	MATERIALEGENSKAPER		
6-9	EXPANDER		
10-11	SLAGANKARE		
12-13	SPIKPLUGG		
14	KILSPIK		
15	EXPANDERSPIK		
16-18	BETONGSKRUV		
19-20	NYLONPLUGG		
21	METALLEXPANDER		
22	GIPSFÄSTE		
23	VENTILATIONSSKRUV		
24	POPINIT		
25	VERKTYG		

ALFABETISKT ORDNING

Betongskruv	16
Betongskruv BES1-X	18
Betongskruv BES2-X	17
Betongskruv HPZ	17
Blåspump	25
Expander A4	6
Expander FZB	8
Expander FZB, ETA Option 7	9
Expander FZV	7
Expanderspik	15
Gipsfäste	22
Kilspik	14
Materialegenskaper	5
Metallexpander	21
Metallspikplugg	12
Monteringsverktyg för metallexpander	25
Monteringsverktyg för slagankare	25
Märkningar	4
Nylonplugg	19
Popnit	24
Slagankare	10
Slagankare mässing	11
Spikplugg	13
Universalplugg	20
Ventilationsskruv	23

FÖRKLARING MÄRKNINGAR



ETA är en teknisk bedömning som beskriver produktens egenskaper, tillverkningsställen och tillverkningskontroll. Ett ETA är det dokument som för tillverkare möjliggör CE-märkning av deras produkter när de inte täcks av en harmoniserad standard. Genom CE-märkning intygar tillverkaren att produkten uppfyller EU:s grundläggande hälso-, miljö- och säkerhetskrav. Det är krav på CE-märkning för alla byggprodukter som omfattas av en harmoniserad standard.



Dokumentation som anger brandsäkerhetsklassen på produkten. Brandsäkerhetsklassen specificeras i antal minuter som bärande funktion bibehålls vid brand och dokumenteras via ETA.



Dokumentation som garanterar att produkten uppfyller parametrar som gör att den tål seismisk aktivitet. Produkter är certifierade för kategori C1 och/eller C2. C1 avser icke strukturella system som inte äventyrar byggnadens allmänna stabilitet, t.ex: elinstallationer, rörledningar och ventilation- och värmesystem. C2 avser strukturella system t.ex: väggar, betongplattor, betongbalkar och stålbalkar.

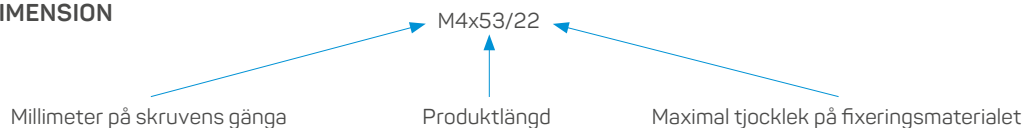


Dokumentation som garanterar att produkten uppfyller riktlinjer för användning till sprinklersystem på betong.

FÖRKORTNINGAR INSTALLATIONSMAÅTT

Förkortning	Förklaring
df mm	Håldiameter på fixeringsmaterialet
d0 mm	Borr diameter
h1 mm	Minimum borrhjup
hef mm	Effektivt djup
hmin mm	Minimum tjocklek på basmaterialet
hnom mm	Installationsdjup
L mm	Produkt längd
tfix mm	Maximal tjocklek på fixeringsmaterialet
Tinst Nm	Åtdragningsmoment

FÖRKLARING DIMENSION



KORROSIVITETSKLASSER

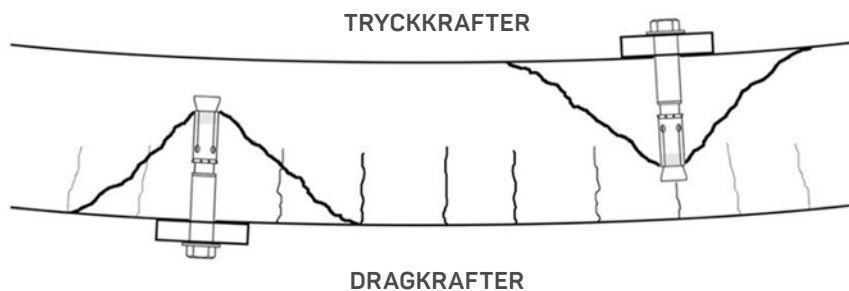
Korrosivitetsklass	Miljöns korrosivitet	Inomhus	Utomhus
C1	Mycket låg	Uppvärmade utrymmen med torr luft och väldigt låga halter luftföroreningar, t.ex. kontor, affärer, skolor, museum.	Torra eller kalla områden med mycket låga halter luftföroreningar och låg luftfuktighet såsom vissa öknar, arktis eller antarktis.
C2	Låg	Ej uppvärmda utrymmen med växlande temperatur och luftfuktighet samt låga halter luftföroreningar, t.ex. sporthallar, lagerlokaler.	Tempererade områden med låga halter luftföroreningar. Lantliga områden. Torra eller kalla områden med låg luftfuktighet.
C3	Måttlig	Utrymmen med måttlig luftfuktighet och viss halt luftföroreningar, t.ex. bryggerier, mejerier, tvätterier, uppvärmda ishallar.	Tempererade områden med måttliga mängder luftföroreningar eller viss mängd salt. Stadsområden och lätt industrialiserade områden.
C4	Hög	Utrymmen med hög luftfuktighet och hög halt luftföroreningar, t.ex. kemiska industrier, simhallar, skeppsvarv.	Tempererade områden med påtagliga mängder luftföroreningar eller måttlig mängd salt, t.ex. industri och kustområden.
C5	Mycket hög	Permanent fuktcondensation och höga halter luftföroreningar, t.ex. gruvor, oventilerade områden i tropiska och subtropiska områden.	Tempererade och subtropiska områden med höga halter luftföroreningar och stora mängder salt, t.ex. Industriella områden och kustområden.

SNABBVALSGUIDE

	Korrosivitetsklass				
	C1	C2	C3	C4	C5
Inomhus utan luftfuktighet	X				
Inomhus med tillfällig luftfuktighet		X			
Utomhus med mycket låga luftföroreningar		X			
Utomhus med låga luftföroreningar			X		
Utomhus med måttliga luftföroreningar				X	
Kustnära områden					X
Utomhus med industriella luftföroreningar					X
Områden nära vägar					X

SPRUCKEN BETONG

Betong, även armerad sådan, kan ha små sprickor när dragkrafter uppstår. Av sin egen tyngd eller av belastning skapas dragning i betongplattans underdel och tryck i plattans överdel. Eftersom sprickorna begränsar infästningens bärförmåga ska fästelement godkända för sprucken betong (ETA Option 1) användas i konstruktioner med sprucken betong.



EXPANDER A4

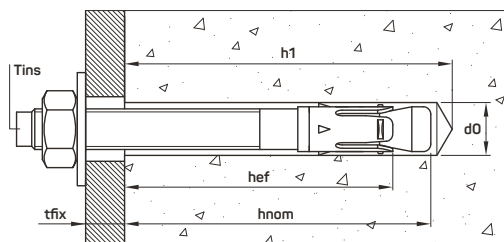
Expander A4 rostfri för utomhusmiljö. ETA Option 1 för sprucken och osprucken betong. Installeras i solida material för upphängning av medel till tung last. Expanderns dimension finns angivet på produkten. När expandern är installerad kan längden på den verifieras genom bokstaven på toppen (ID).



Art nr	Dimension	ID*	Borrdiameter	Sexkantsskalle	Material	Korrosivitetsklass	Max last
3848106	8x75/9	C	8 mm	SW 13	A4	C5	582 kg
3848107	8x95/29	E	8 mm	SW 13	A4	C5	582 kg
3848108	10x90/10	E	10 mm	SW 17	A4	C5	777 kg
3848109	10x135/55	H	10 mm	SW 17	A4	C5	777 kg
3848110	12x110/14	F	12 mm	SW 19	A4	C5	890 kg

* ID=Identifierar expanderlängd genom märkning på toppen.

INSTALLATIONSMÅTT



Art nr	Dimension	d0 mm	Tinst Nm	h1 mm	hnom mm	hef mm	tfix mm
3848106	8x75/9	8	15	60	55	48	9
3848107	8x95/29	8	15	60	55	48	29
3848108	10x90/10	10	30	75	68	60	10
3848109	10x135/55	10	30	75	68	60	55
3848110	12x110/14	12	60	85	80	70	14

EXPANDER FZV

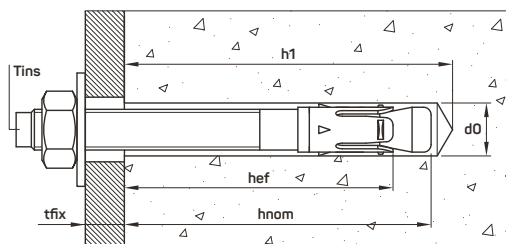
Expander varmförzinkad för inomhus- och utomhusmiljö. Clips i A4 rostfritt. ETA Option 1 för sprucken och osprucken betong (med undantag av tre artiklar som inte omfattas av ETA/CE/brandsäkerhetsklass). Installeras i solida material för upphängning av lätt till tung last. Expanderns dimension finns angivet på produkten. När expandern är installerad kan längden på den verifieras genom bokstaven på toppen (ID).



Art nr	Dimension	ID*	Borrdiameter	Sexkantsskalle	Material	Korrosivitetsklass	Max last
3848111**	8x60/12	B	8 mm	SW 13	FZV	C4	182 kg
3848112	8x75/9	C	8 mm	SW 13	FZV	C4	364 kg
3848113	8x115/49	E	8 mm	SW 13	FZV	C4	364 kg
3848114**	10x70/5	C	10 mm	SW 17	FZV	C4	364 kg
3848115	10x90/25	E	10 mm	SW 17	FZV	C4	777 kg
3848116	10x135/55	H	10 mm	SW 17	FZV	C4	777 kg
3848117	10x185/105	L	10 mm	SW 17	FZV	C4	777 kg
3848118**	12x80/4	D	12 mm	SW 19	FZV	C4	585 kg
3848119	12x110/14	F	12 mm	SW 19	FZV	C4	1399 kg
3848120	12x130/34	H	12 mm	SW 19	FZV	C4	1399 kg
3848121	12x150/54	I	12 mm	SW 19	FZV	C4	1399 kg
3848122	16x125/8	G	16 mm	SW 24	FZV	C4	1699 kg
3848123	16x145/28	I	16 mm	SW 24	FZV	C4	1699 kg
3848124	16x175/58	K	16 mm	SW 24	FZV	C4	1699 kg

* ID=Identifierar expanderlängd genom märkning på toppen. ** Artikeln omfattas inte av ETA/CE/brandsäkerhetsklass.

INSTALLATIONSMAÅTT



Art nr	Dimension	d0 mm	Tinst Nm	h1 mm	hnom mm	hef mm	tfix mm
3848111	8x60/12	8	15	60	55	48	12
3848112	8x75/9	8	15	60	55	48	9
3848113	8x115/49	8	15	60	55	48	49
3848114	10x70/5	10	40	60	53	45	5
3848115	10x90/25	10	40	75	68	60	10
3848116	10x135/55	10	40	75	68	60	55
3848117	10x185/105	10	40	75	68	60	105
3848118	12x80/4	12	60	65	60	50	4
3848119	12x110/14	12	60	85	80	70	14
3848120	12x130/34	12	60	85	80	70	34
3848121	12x150/54	12	60	85	80	70	54
3848122	16x125/8	16	100	105	97	85	8
3848123	16x145/28	16	100	105	97	85	28
3848124	16x175/58	16	100	105	97	85	58

EXPANDER FZB

Expander blankförzinkad för inomhusmiljö. Clips i varmförzinkat. ETA Option 1 för sprucken och osprucken betong (med undantag av två artiklar som inte omfattas av ETA/CE/brandsäkerhetsklass). Installeras i solida material för upphängning av medel till tung last. Expanderns dimension finns angivet på produkten. När expandern är installerad kan längden på den verifieras genom bokstaven på toppen (ID).

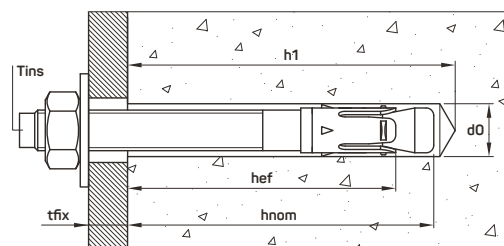


Art nr	Dimension	ID*	Borrdiameter	Sexkantsskalle	Material	Korrosivitetsklass	Max last
3848125**	8x50/2	A	8 mm	SW 13	FZB	C1	182 kg
3848126	8x75/9	C	8 mm	SW 13	FZB	C1	364 kg
3848127	8x95/29	E	8 mm	SW 13	FZB	C1	364 kg
3848128	8x115/49	G	8 mm	SW 13	FZB	C1	364 kg
4450036	8x155/89	J	8 mm	SW13	FZB	C1	641 kg
4450038	10x60/3	B	10 mm	SW 17	FZB	C1	190 kg
4450039	10x70/5	C	10 mm	SW 17	FZB	C1	333 kg
3848129	10x90/10	E	10 mm	SW 17	FZB	C1	777 kg
3848130	10x105/25	F	10 mm	SW 17	FZB	C1	777 kg
3848131	10x135/55	H	10 mm	SW 17	FZB	C1	777 kg
3848132	10x165/85	K	10 mm	SW 17	FZB	C1	777 kg
3848133**	12x80/4	D	12 mm	SW 19	FZB	C1	488 kg
3848134	12x110/14	F	12 mm	SW 19	FZB	C1	1214 kg
3848135	12x130/34	H	12 mm	SW 19	FZB	C1	1214 kg
4450040	12x120/24	G	12 mm	SW 19	FZB	C1	1477 kg
3848136	12x150/54	I	12 mm	SW 19	FZB	C1	1214 kg
3848137	16x145/28	I	16 mm	SW 24	FZB	C1	1699 kg
3848138	16x175/58	K	16 mm	SW 24	FZB	C1	1699 kg

* ID=Identifierar expanderlängd genom märkning på toppen. ** Artikeln omfattas inte av ETA/CE/brandsäkerhetsklass.

INSTALLATIONSMÅTT

Art nr	Dimension	d0 mm	Tinst Nm	h1 mm	hnom mm	hef mm	tfix mm
3848125	8x50/2	8	15	40	37	30	2
3848126	8x75/9	8	15	60	55	48	9
3848127	8x95/29	8	15	60	55	48	29
3848128	8x115/49	8	15	60	55	48	49
4450036	8x155/89	8	15	60	55	48	89
4450038	10x60/3	10	40	60	45	37	3
4450039	10x70/5	10	40	60	53	45	5
3848129	10x90/10	10	40	60	53	45	10
3848130	10x105/25	10	40	75	68	60	25
3848131	10x135/55	10	40	75	68	60	55
3848132	10x165/85	10	40	75	68	60	85
3848133	12x80/4	12	60	65	60	50	4
3848134	12x110/14	12	60	85	80	70	14
3848135	12x130/34	12	60	85	80	70	34
4450040	12x120/24	12	60	85	80	70	24
3848136	12x150/54	12	60	85	80	70	54
3848137	16x145/28	16	100	105	97	85	28
3848138	16x175/58	16	100	105	97	85	58



EXPANDER FZB, ETA OPTION 7

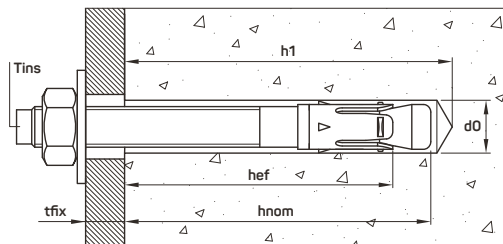
Expander blankförzinkad för inomhusmiljö. ETA Option 7 för osprucken betong. Installeras i solida material för upphängning av medel till tung last. Expanderns dimension finns angivet på produkten. När expandern är installerad kan längden på den verifieras genom bokstaven på toppen (ID).



Art nr	Dimension	ID*	Borrdiameter	Sexkantsskalle	Material	Korrosivitetsklass	Max last
4450034	8x75/5	C	8 mm	SW 13	FZB	C1	676 kg
4450035	8x90/20	E	8 mm	SW 13	FZB	C1	676 kg
4450032	8x115/45	G	8 mm	SW 13	FZB	C1	922 kg
4450031	10x90/35	C	10 mm	SW 17	FZB	C1	922 kg
4450030	10x120/40	E	10 mm	SW 17	FZB	C1	922 kg

* ID=Identifierar expanderlängd genom märkning på toppen.

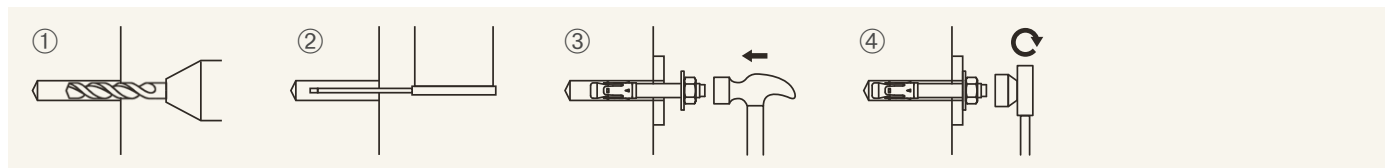
INSTALLATIONSMAÅTT



Art nr	Dimension	d0 mm	Tinst Nm	h1 mm	hnom mm	hef mm	tfix mm
4450034	8x75/5	8	20	65	60	48	5
4450035	8x90/20	8	20	65	60	48	20
4450032	8x115/45	8	20	65	60	48	45
4450031	10x90/35	10	35	75	67	55	10
4450030	10x120/40	10	35	75	67	55	40

INSTALLATIONSANVISNING EXPANDER

1. Borra enligt angivna värden i tabellen installationsmått.
2. Gör rent borrhålet från borrdamm med hjälp av blåspump/borste.
3. Installera expandern i borrhålet tills expanderns färgmarkering är i linje med betongytan. Använd hammare vid behov.
4. Dra åt muttern på expandern enligt rekommenderat åtdragningsmoment (Nm) i tabellen installationsmått.



SLAGANKARE

Slagankare blankförzinkad för inomhusmiljö. ETA Option 7 för osprucken betong. Godkännande för förankring i icke-strukturella system. Invändig gänga för metrisk skruvar och stänger. Slagankaret är godkänd för installation av sprinklersystem (med undantag för artikel 3824095). Slagankare installeras med NOVIPRO Monteringsverktyg.

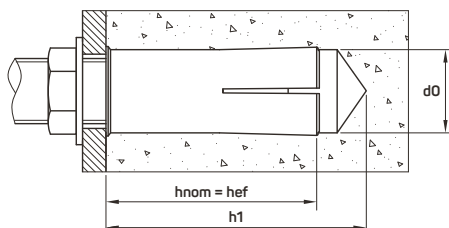


Art nr	Dimension	Borrdiameter	Material	Korrosivitetsklass	Max last
3824095*	M6x25	8 mm	FZB	C1	249 kg
3824096	M8x30	10 mm	FZB	C1	327 kg
3824097	M10x40	12 mm	FZB	C1	432 kg
3824098	M12x50	15 mm	FZB	C1	603 kg
3824099	M16x65	20 mm	FZB	C1	894 kg

* Artikeln omfattas inte av VdS (sprinklersystem)

INSTALLATIONSMAÅTT

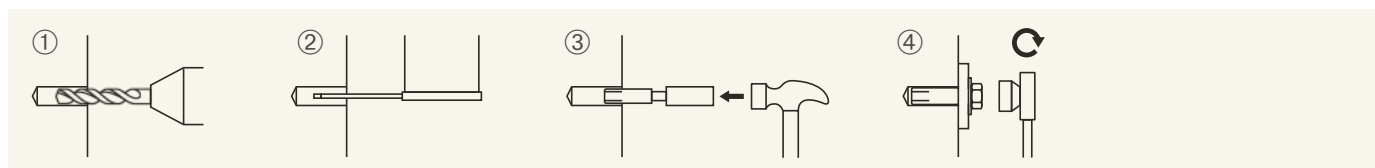
Strukturell applikation för betong och icke strukturell applikation för hålbetong/håldäck



Art nr	Dimension	d0 mm	Tins Nm	H1 mm	hef	Monteringsverktyg
3824095	M6x25	8	4	27	25	3871066
3824096	M8x30	10	11	33	30	3871067
3824097	M10x40	12	17	43	40	3871068
3824098	M12x50	15	38	54	50	3871069
3824099	M16x65	20	60	70	65	3871070

INSTALLATIONSANVISNING

1. Borra enligt angivna värden i tabellen installationsmått.
2. Gör rent borrhålet från borrhåll med hjälp av blåspump/borste.
3. Installera slagankaret i borrhålet, använd monteringsverktyget för att expandera ankaret i hålet. Hamra tills slagankarets topp inte längre är synlig.
4. Använd millimeterskruv och dra åt enligt rekommenderat åtdragningsmoment (Nm) i tabellen installationsmått.



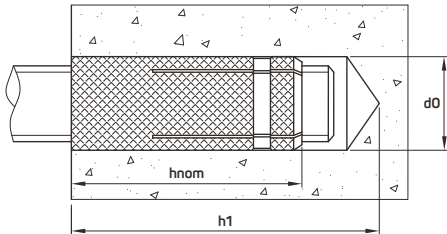
SLAGANKARE MÄSSING

Slagankare i mässing, för inomhus- och utomhusmiljö. Med invändig metrisk gänga. För installation i betong, sten och tegel. Ankaret expanderar vid åtdragning av skruv alternativt gängstång.



Art nr	Dimension	Borr diameter	Material	Korrosivitetsklass	Max last
3824101	M8x28	8 mm	Mässing	C2	150 kg
3824102	M10x30	10 mm	Mässing	C2	210 kg

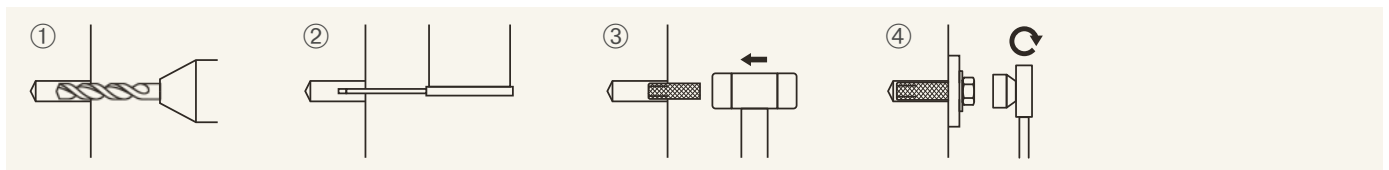
INSTALLATIONSMAÅTT



Art nr	Dimension	d0 mm	h1 mm	hnom mm
3824101	M8x28	10	33	28
3824102	M10x30	12	40	34

INSTALLATIONSANVISNING

1. Borra enligt angivna värden i tabellen installationsmått.
2. Gör rent borrhålet från borrhålls damm med hjälp av blåspump/borste.
3. Installera ankaret i borrhålet, använd klubba vid behov.
4. Använd millimeterskruv och dra åt för expanderering och fixering av ankaret.



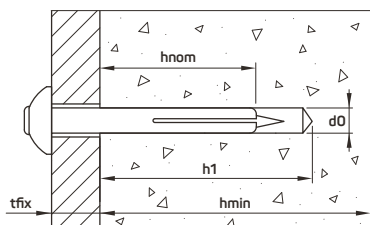
METALLSPIKPLUGG

Metallspikplugg zink. För installation inomhus eller tillfälligt utomhus.
Förlagsvis för installation av plåtreklar och skenor mot betong. Pluggen expanderar när spiken slås in och kragen på metallpluggen fixerar.



Art nr	Dimension	Borrdiameter	Korrosivitetsklass
3824104	5x22	5 mm	C1
3824105	6x40	6 mm	C1

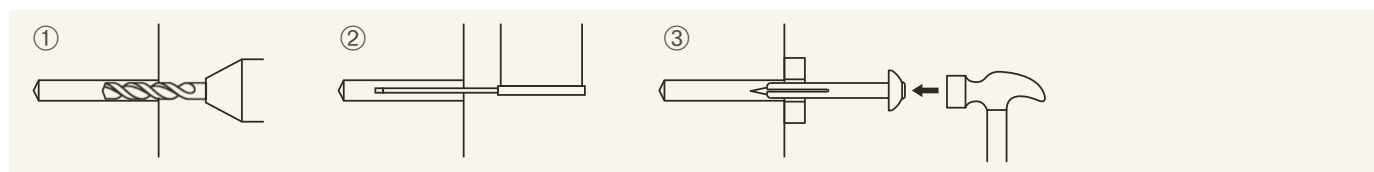
INSTALLATIONSMÅTT



Art nr	Dimension	d0 mm	h1 mm	hnom mm	hmin mm	tfix mm
3824104	5x22	5	37	15	100	7
3824105	6x40	6	55	25	100	15

INSTALLATIONSANVISNING

1. Borra enligt angivna värden i tabellen installationsmått.
2. Gör rent borrhålet från borrhållsmedel med hjälp av blåspump/borste.
3. Installera spikpluggen i borrhålet tillsammans med det som ska fixeras, slå in spiken helt.



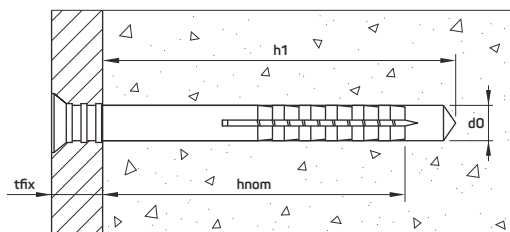
SPIKPLUGG

Spikplugg blankförzinkat. Med försänkt skruvskalle. Installeras i betong, lättbetong eller tegel. Pluggen expanderar när skruvspiken blir inslagen. Skruvspiken kan skruvas ut och demonteras.



Art nr	Dimension	Borrdiameter	Skruvskalle	Material	Korrosivitetsklass	Max last
3846985	5x50	5 mm	PZ2	FZB	C1	13 kg
3846986	6x40	6 mm	PZ2	FZB	C1	18 kg
3846987	6x60	6 mm	PZ2	FZB	C1	18 kg
3846988	8x80	8 mm	PZ2	FZB	C1	29 kg
3846989	8x100	8 mm	PZ2	FZB	C1	29 kg

INSTALLATIONSMAÅTT

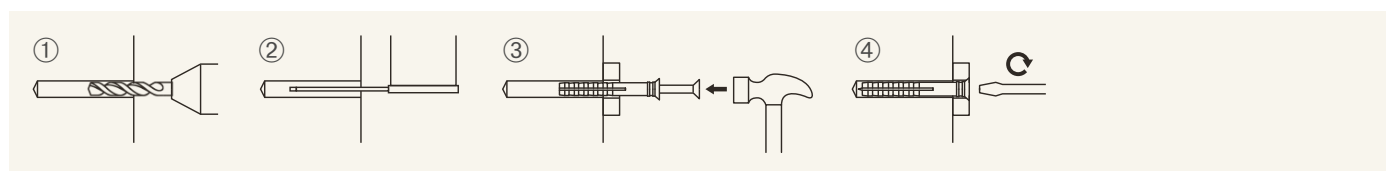


Art nr	Dimension	d0 mm	h1 mm	hnom mm	tfix mm
3846985	5x50	5	30	25	25
3846986	6x40	6	35	25	10
3846987	6x60	6	35	25	30
3846988	8x80	8	45	40	40
3846989	8x100	8	45	40	60

INSTALLATIONSANVISNING

1. Borra enligt angivna värden i tabellen installationsmått.
2. Gör rent borrhålet från borrhåldamm med hjälp av blåspump/borste.
3. Slå in spikpluggen helt med hammare.
4. Använd skruvmejsel vid behov.

Skruvmejsel används även vid demontering av skruvspiken.



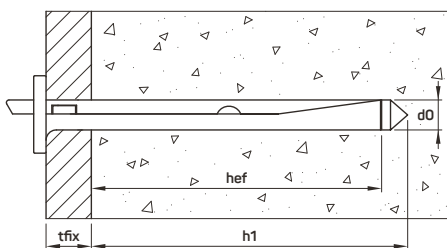
KILSPIK

Kilspik blankförzinkad för installation inomhus. ETA godkännande för icke-struktuella system. Installeras i solida material för upphängning av lätt till medeltung last. Exempel på användningsområde: installering av metallplåtreglar, hålbånd och upphängning av ventilationskanaler samt undertak.



Art nr	Dimension	Borrdiameter	Material	Korrosivitetsklass
3824094	6x40	6 mm	FZB	C1

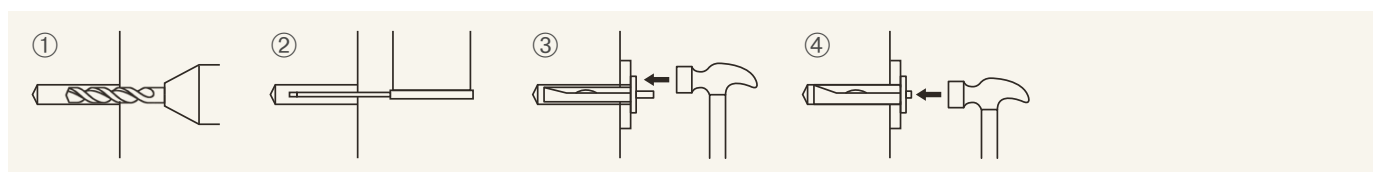
INSTALLATIONSMAÅTT



Art nr	Dimension	d0 mm	h1 mm	hef mm	tfix mm
3824094	6x40	6	40	32	0-5

INSTALLATIONSANVISNING

1. Borra enligt angivna värden i tabellen installationsmått.
2. Gör rent borrhålet från borrdamm med hjälp av blåspump/borste.
3. Installera kilspiken i borrhålet, hamra på den plana ytan på toppen av produkten (inte på spiken).
Obs! Om spiken slås in riskerar produkten att inte expandera som den ska.
4. När kilspiken är i linje med betongytan, slå in spiken för att expandera produkten. Spiken får sticka ut max 2,5 mm.



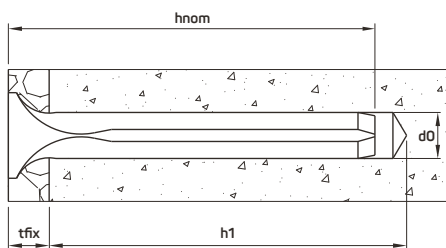
EXPANDERSPIK

Expanderspik blankförzinkad för lättare installation i betong, tegel eller natursten.



Art nr	Dimension	Borrdiameter	Material	Korrosivitetsklass	Max last
3824106	6x60	6 mm	FZB	C1	40 kg

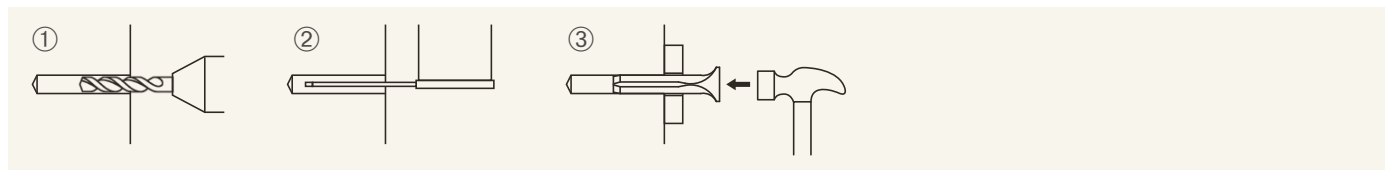
INSTALLATIONSMÅTT



Art nr	Dimension	d0 mm	h1 mm	hef mm	tfix mm
3824106	6x60	6	40	30	30

INSTALLATIONSANVISNING

1. Borra enligt angivna värden i tabellen installationsmått.
2. Gör rent borrhålet från borrhåldamm med hjälp av blåspump/borste.
3. Installera expanderspiken tillsammans med det som ska fixeras, använd hammare för att slå in spiken helt.



BETONGSKRUV

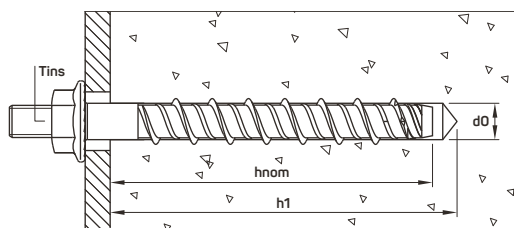
Betongskruv blankförzinkad. ETA Option 1 för sprucken och icke sprucken betong. Betongskruven är godkänd för installation i miljöer med hög seismisk aktivitet (med undantag för art nr 4444138). Betongskruven installeras direkt i borrhålet och skär in i betongen. Betongskruven klarar stora laster även då kant- och inbördes avstånd är små. Skruven är demonterbar och kan återanvändas. Kan användas i betong, hålbetong och homogent tegel. För medel till tung last.



Art nr	Dimension	Borrdiameter	Sexkantsskalle	Material	Korrosivitetsklass	Max last
4444138*	6x40/5	6 mm	SW10	FZB	C1	202 kg
4444139	6x60/5	6 mm	SW10	FZB	C1	673 kg
4444140	6x80/25	6 mm	SW10	FZB	C1	673 kg
4444141	8x70/5	8 mm	SW13	FZB	C1	857 kg

* Artikeln omfattas inte av seismiskt certifikat.

INSTALLATIONSMÅTT



Standard installationsdjup, tfix						
Art nr	Dimension	tfix mm	H1 mm	d0 mm	tinst Nm	Hnom mm
4444138	-	-	-	-	-	-
4444139	6x60/5	5	65	6	10	55
4444140	6x80/25	25	65	6	10	55
4444141	8x70/5	5	75	8	20	65

Reducerat installationsdjup, tfix						
Art nr	Dimension	tfix mm	H1 mm	d0 mm	tinst Nm	Hnom mm
4444138	6x40/5	5	45	6	10	35
4444139	6x60/5	25	45	6	10	35
4444140	6x80/25	45	45	6	10	35
4444141	8x70/5	20	60	8	20	50

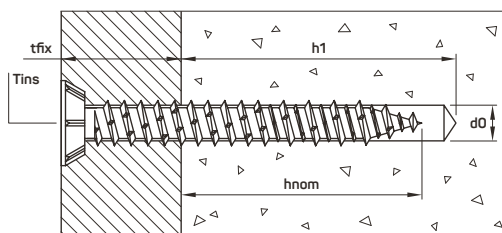
BETONGSKRUV HPZ

Betongskruv blankförzinkad för direktmontage. Betongskruven installeras direkt i borrhålet och skär in i betongen. Skruven är demonterbar och kan återanvändas. Kan användas i betong, hålbetong och homogent tegel.



Art nr	Dimension	Borrdiameter	Sexkantsskalle	Material	Korrosivitetsklass	Max last
4443008	7,5x72/40	6 mm	TX30	FZB	C1	90 kg

INSTALLATIONSÅTT



Art nr	Dimension	h1 mm	hnom mm	tfix mm	Tins Nm
4443008	7,5x72/40	50	30	40	15

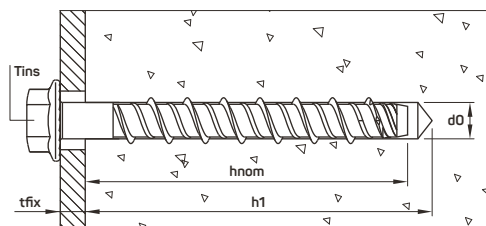
BETONGSKRUV BES2-X

Betongskruv blankförzinkad. ETA Option 1 för sprucken och icke sprucken betong. Med invändig gänga M8/M10. Betongskruven installeras direkt i borrhålet och skär in i betongen. Betongskruven klarar stora laster även då kant- och inbördes avstånd är små. Skruven är demonterbar och kan återanvändas. Kan användas i betong, hålbetong och homogent tegel. För medel till tung last.



Art nr	Dimension	Borrdiameter	Sexkantsskalle	Material	Korrosivitetsklass	Max last
4444142	6x35/M8/M10	6 mm	SW13	FZB	C1	202 kg
4444143	6x55/M8/M10	6 mm	SW13	FZB	C1	673 kg

INSTALLATIONSÅTT



Art nr	Dimension	tfix mm	Installationsdjup, tfix			Tinst Nm	Hnom mm
			H1 mm	d0 mm			
4444142	6x35/M8/M10	-	45	6	10	35	
4444143	6x55/M8/M10	-	65	6	10	55	

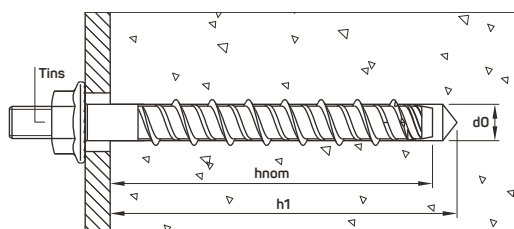
BETONGSKRUV BES1-X

Betongskruv blankförzinkad. ETA Option 1 för sprucken och icke sprucken betong. Med utvändig gänga M10. Betongskruven installeras direkt i borrhålet och skär in i betongen. Betongskruven klarar stora laster även då kant- och inbördes avstånd är små. Skruven är demonterbar och kan återanvändas. Kan användas i betong, hålbetong och homogent tegel. För medel till tung last.



Art nr	Dimension	Borrdiameter	Sexkantsskalle	Material	Korrosivitetsklass	Max last
4444144	6x55/M10	6 mm	SW13	FZB	C1	673 kg

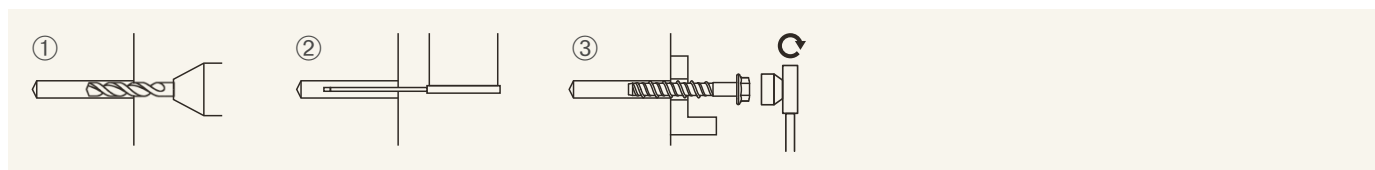
INSTALLATIONSÅTT



Art nr	Dimension	tfix mm	Installationsdjup, tfix		Tinst Nm	Hnom mm
			H1 mm	d0 mm		
4444144	6x55/M10	-	65	6	10	55

INSTALLATIONSANVISNING BETONGSKRUV

1. Borra enligt angivna värden i tabellen installationsmått.
2. Gör rent borrhålet från borrhåldamm med hjälp av blåspump/borste.
3. Installera betongskruven tillsammans med det som ska fixeras, och dra åt enligt rekommenderat åtdragningsmoment (Nm) i tabellen installationsmått.



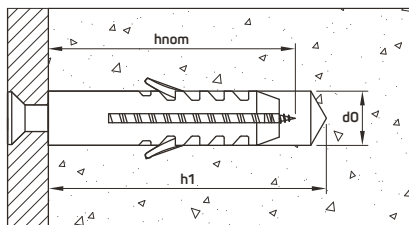
NYLONPLUGG

Nylonplugg utan krage med rotationsstopp för att förhindra att pluggen roterar i hålet. För enklare montage i betong, lättbetong och tegel. Säljs i hela förpackningar.



Art nr	Dimension	Borrdiameter	Max last	Antal/frp.
3845729	6x30	6 mm	30 kg	100
3845730	8x40	8 mm	80 kg	100
3845731	10x50	10 mm	240 kg	50
4450022	12x60	12 mm	75 kg	25
4450023	14x70	14 mm	167 kg	20

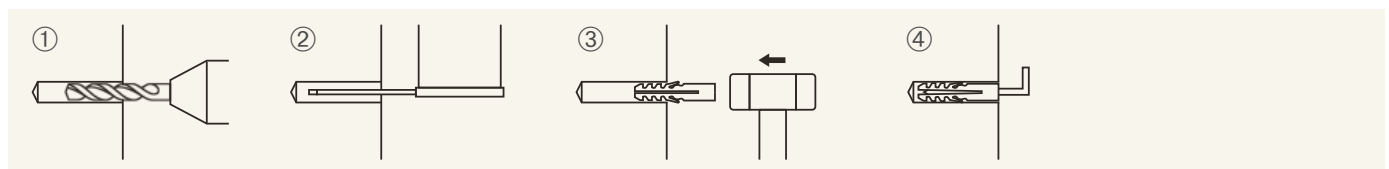
INSTALLATIONSMAÅTT



Art nr	Dimension	d0 mm	Hnom mm	H1	Rek. skruv
3845729	6x30	6	30	40	3,5-4 mm
3845730	8x40	8	40	50	4,5-6 mm
3845731	10x50	10	50	60	6-8 mm
4450022	12x60	12	70	60	8-10
4450023	14x70	14	80	70	10-12

INSTALLATIONSANVISNING

1. Borra enligt angivna värden i tabellen installationsmått.
2. Gör rent borrhålet från borrhåldamm med hjälp av blåspump/borste.
3. Installera pluggen i borrhålet. Använd klubba vid behov.
4. Använd lämplig skruv anpassad till pluggens storlek för fixering.



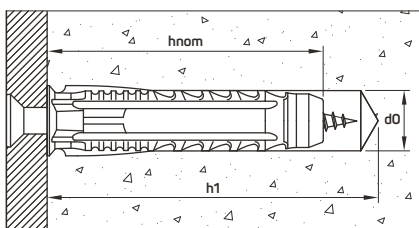
UNIVERSALPLUGG

Nylonplugg med 4-vägsexpansion och krage, kort eller lång modell. Installation i betong, lättbetong, håltegel och murmaterial. Med rotationsstopp som förhindrar pluggen att rotera i hålet. Lämplig för träskruv och spånskiveskruv. Säljs i hela förpackningar.



Art nr	Dimension	Modell	Borrdiameter	Max last	Antal/frp.
4450026	5x25	Kort	5 mm	28 kg	100
4450027	6x30	Kort	6 mm	61 kg	100
3845732	6x45	Lång	6 mm	30 kg	100
4450028	8x40	Kort	8 mm	170 kg	100
3845733	8x60	Lång	8 mm	80 kg	50
4450024	10x50	Kort	10 mm	256 kg	50
3845734	10x80	Lång	10 mm	240 kg	25
4450025	14x70	Kort	14 mm	628 kg	20

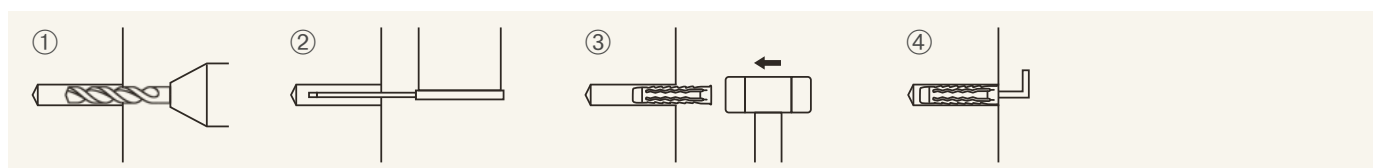
INSTALLATIONSÅTT



Art nr	Dimension	d0 mm	Hnom mm	H1	Rek. skruv
4450026	5x25	5	28	30	2,5-4 mm
4450027	6x30	6	30	40	4-5 mm
3845732	6x45	6	45	55	3,5-5 mm
4450028	8x40	8	40	50	4-6 mm
3845733	8x60	8	60	70	4-6 mm
4450024	10x50	10	50	60	6-8 mm
3845734	10x80	10	80	90	6-8 mm
4450025	14x70	14	70	80	10-12 mm

INSTALLATIONSANVISNING

1. Borra enligt angivna värden i tabellen installationsmått.
2. Gör rent borrhålet från borrhåtdamm med hjälp av blåspump/borste.
3. Installera pluggen i borrhålet. Använd klubba vid behov.
4. Använd lämplig skruv anpassad till pluggens storlek för fixering.



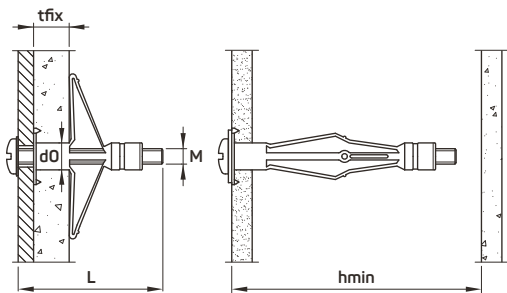
METALLEXPANDER

Metallexpander blankförzinkad enkel, dubbel eller trippel. För montering i skivmaterial så som gips, spån eller boardskivor. Låstaggar håller ankaret på plats i skivan vid åtdragning. Fiberbricka för minskad friktion.



Art nr	Dimension	Borrdiameter	Skrusvälle	Grepparea	Material	Korrosivitetsklass	Max last
4450041	M4x47/16	8 mm	PH2	9–16 mm (enkel)	FZB	C1	20 kg
3874254	M4x53/22	8 mm	PH2	15–22 mm (dubbel)	FZB	C1	20 kg
3874255	M5x72/33	10 mm	PH2	16–33 mm (dubbel)	FZB	C1	30 kg
3874256	M5x89/46	10 mm	PH2	33–46 mm (trippel)	FZB	C1	30 kg
4450042	M6x59/17	12 mm	PH2	6–17 mm (enkel)	FZB	C1	30 kg
3874257	M6x72/32	12 mm	PH2	14–32 mm (dubbel)	FZB	C1	25 kg
3874258	M6x89/46	12 mm	PH2	34–46 mm (trippel)	FZB	C1	25 kg

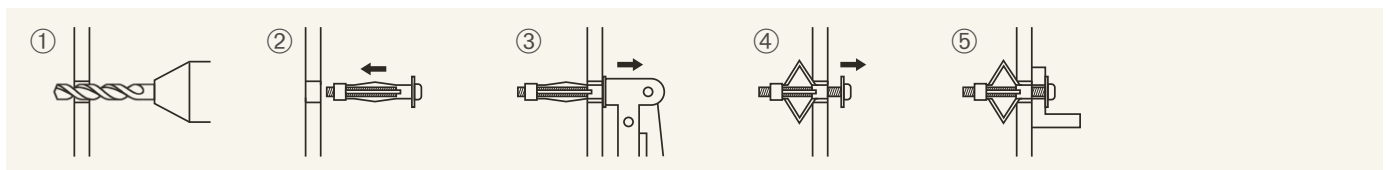
INSTALLATIONSMAÅTT



Art nr	Dimension	d0 mm	L mm	Hmin mm	tfix mm
4450041	M4x47/16	8	47	9–16	30-hmin
3874254	M4x53/22	8	53	15–22	33-hmin
3874255	M5x72/33	10	72	16–33	55-hmin
3874256	M5x89/46	10	89	33–46	61-hmin
4450042	M6x59/17	10	72	16–33	55-hmin
3874257	M6x72/32	12	72	14–32	49-hmin
3874258	M6x89/46	12	89	34–46	78-hmin

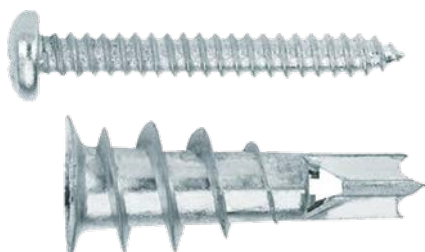
INSTALLATIONSANVISNING

1. Borra enligt angivna värden i tabellen installationsmått.
2. Installera metallexpandern i hålet.
3. Använd det rekommenderade monteringsverktyget för att expandera. Det går även att använda skruvmejsel för att expandera.
4. Efter expansion, skruva ut skruven.
5. Fixera det som ska fixeras och återdra skruven. Metallexpandern har hullingar för att minimera risken för rotation vid åtdragning.



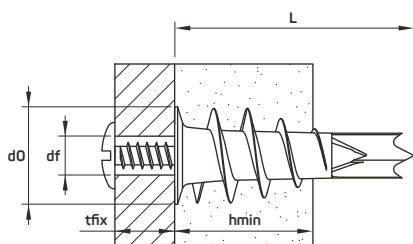
GIPSFÄSTE

Gipsfäste i metall, för installation i gipsskivor. Gipsfästet skruvas enkelt direkt in i gipsskivan med hjälp av borrarpeten. Den medföljande skruven används vid installationen. Två varianter av skruvar, max 12 mm godstjocklek vid användande av 32 mm skruv och max 26 mm godstjocklek vid användande av 50 mm skruv.



Art nr	Dimension	Skruvskalle	Material	Korrosivitetsklass	Max last
3824103	4,2x32	Kryss	FZB	C1	8 kg
3824112	4,2x50	Kryss	FZB	C1	8 kg

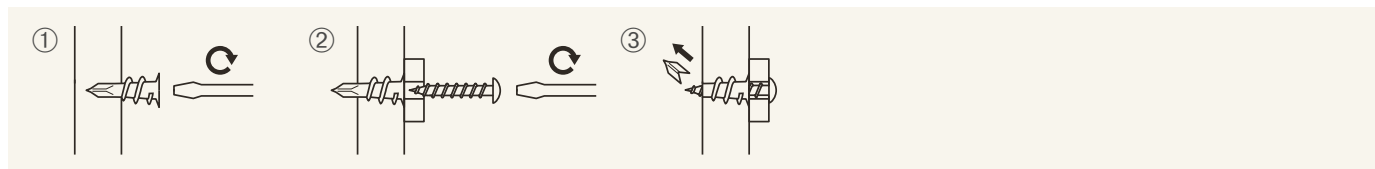
INSTALLATIONSMÅTT



Art nr	Dimension	D0 mm	L mm	df mm	hmin mm	tfix mm
3824103	4,2x32	13	32	5	9-16	8
3824112	4,2x50	13	32	5	9-16	8

INSTALLATIONSANVISNING

1. Skruva in gipsfästet med skruvmejsel så att fästet är i linje med gipset.
2. Använd medföljande skruv för fixering.
3. Gipsfästet expanderar och fixeras.



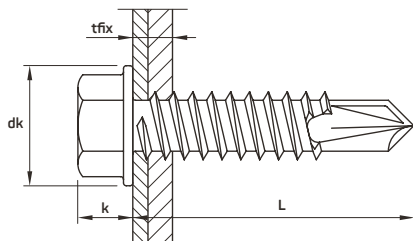
VENTILATIONSSKRUV

Självborrande skruv med sexkantshuvud, för plåt 0,7-2,25 mm och ventilationsrör.



Art nr	Dimension	Sexkantsskalle	Material
4443009	3,5x9,5	SW6	FZB
4443010	4,2x13	SW7	FZB

INSTALLATIONSMÅTT



Art nr	Dimension	tfix mm	L mm	dk mm	k mm
4443009	3,5x9,5	2,9	9,5	8	3,3
4443010	4,2x13	4,3	13	8,5	4,1

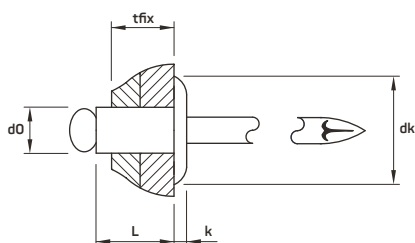
POPINIT

Popnit i aluminium. Enkel och snabb fixering av plåt. Lämplig när endast fixering från ena sidan är möjlig.



Art nr	Dimension	Borrdiameter
4453000	3,2x10	3,3
4453003	3,2x12	3,3
4453001	4,0x10	4,1
4453002	4,0x12	4,1

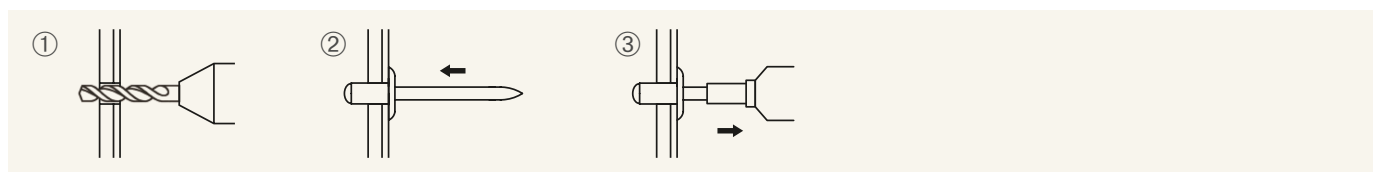
INSTALLATIONSMAÅTT



Art nr	Dimension	d0 mm	tfix mm	dk mm	k mm	L mm
4453000	3,2x10	3,3	5-7	6,2	1,2	10
4453003	3,2x12	3,3	7-9	6,2	1,2	12
4453001	4,0x10	4,1	4-6	7,5	1,5	10
4453002	4,0x12	4,1	6-8	7,5	1,5	12

INSTALLATIONSANVISNING

1. Borra enligt angivna värden i tabellen installationsmått.
2. Placera popniten i borrhålet tills att kragen är i linje med underlaget
Observera! Undvik att pressa, popniten ska ligga fritt i hålet.
3. Placera verktyget på popnitens övre stång tills att den når botten. Håll verktyget vertikalt upprätt och installera varsamt.



BLÅSPUMP

Blåspump för rengöring i borrhål. Används före montering av exempelvis kemisk fixering, expanderbult och slagankare.



Art nr	Funktion
3871109	Rengöring av borrhål

MONTERINGSVERKTYG FÖR METALLEXPANDER

NOVIPRO monteringsverktyg för metallexpander.



Art nr	Funktion
3824100	Monteringsverktyg för metallexpander

MONTERINGSVERKTYG FÖR SLAGANKARE

Monteringsverktyg för NOVIPRO slagankare SA-X.



Art nr	Passar slagankare
3871066	M6 (3824095)
3871067	M8 (3824096)
3871068	M10 (3824097)
3871069	M12 (3824098)
3871070	M16 (3824099)



NOVIPRO

Distribueras av SGDS Gruppen AB
www.sgdsgruppen.se