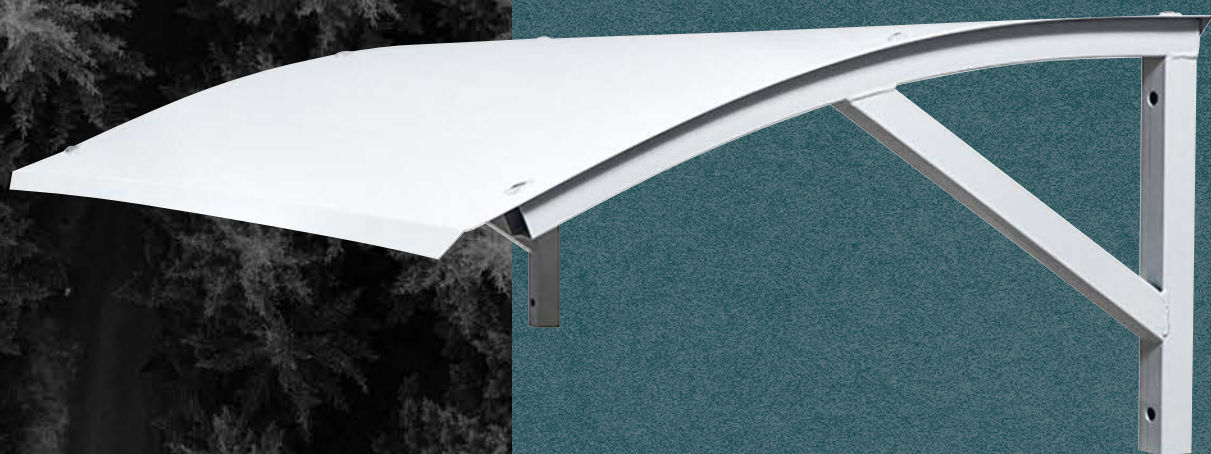




INSTALLATIONSMATERIAL KYLA



Produktinformation

# INNEHÅLLSFÖRTECKNING

## Installationsmaterial kyla

Kanalsystem.....	3
Dräneringsslang.....	5
Isolerade kopparrör .....	5
Färdigkonade isolerade kopparrör .....	6
Konsoler och stativ.....	6
Vibrationsdämpare.....	7
Installationskit.....	8
Dräneringstråg och trågvärmare .....	8
Värmepumpstak.....	9
Värmepumpshus .....	9

## Kanalsystem

### Kanal Split

En helt täckt kanal med snabbfäste på undersidan för att säkerställa att ingen smuts kommer in under installationen. Finns även med skyddsfilm för att undvika nedsmutsning och skador av kanalen under installation.

Material: Robust PVC, stötsäker och självsläckande (klass 1).

UV-beständig.

Arbetstemperatur: -20–70 °C.

Färg: RAL 9001.

Längd: 2 m.

Art nr	Produkt
K5223100	60 x 45 mm, 2 m
K5223102	80 x 60 mm, 2 m
K5223104	110 x 75 mm, 2 m
K5223106	80 x 60 mm, 2 m, med skyddsfilm
K5223107	110 x 75 mm, 2 m, med skyddsfilm



Fastklämma tillverkad i PP för installation inne i kanalen, håller rör och slangar på plats.

Art nr	Produkt
K5223110	60 x 45 mm
K5223112	80 x 60 mm
K5223114	110 x 75 mm



Anslutningskåpa för att förbinda kanalerna med varandra.

Art nr	Produkt
K5223120	60 x 45 mm
K5223122	80 x 60 mm
K5223124	110 x 75 mm



Väggadapter som försluter kanalen efter installation. Med bred ram.

Art nr	Produkt
K5223150	60 x 45 mm
K5223152	80 x 60 mm
K5223154	110 x 75 mm



Ändhölje som försluter kanalen efter installation.

Art nr	Produkt
K5223140	60 x 45 mm
K5223142	80 x 60 mm
K5223143	100 x 75 mm



Väggkåpa som täcker genomföring i vägg efter installation.

Art nr	Produkt
K5223130	60 x 45 mm
K5223132	80 x 60 mm
K5223133	100 x 75 mm



Flatböj 90° som förbinder två kanaler med varandra vid riktningssändring.

Art nr	Produkt
K5223180	60 x 45 mm
K5223182	80 x 60 mm
K5223184	110 x 75 mm



90° böj för invändiga hörn.

Art nr	Produkt
K5223160	60 x 45 mm
K5223162	80 x 60 mm
K5223164	110 x 75 mm



90° böj för utvändiga hörn.

Art nr	Produkt
K5223170	60 x 45 mm
K5223172	80 x 60 mm
K5223174	110 x 75 mm



Justerbar flatböj som kan justeras mellan 45° och 135°.

Art nr	Produkt
K5223217	60 x 45 mm
K5223218	80 x 60 mm



Reducerböj som förbinder två kanaler i olika storlek med varandra.

Art nr	Produkt
K5223190	80 x 60 mm
K5223192	110 x 75 mm



T-stycke för riktningssändring av kanalerna.

Art nr	Produkt
K5223200	80 x 60 mm
K5223202	110 x 75 mm



Flexibelt ledskikt som underlättar installation av kanaler vid hinder som exempelvis hänggrännor.

Art nr	Produkt
K5223210	60 x 45 mm, längd 598 mm
K5223212	80 x 60 mm, längd 515 mm



Kanalsax som enkelt klipper av kanalen utan spill. Fungerar till de flesta storlekar: 35 x 30, 60 x 45, 65 x 50, 80 x 40, 80 x 60, 90 x 65 mm.

Art nr	Produkt
K5226000	Max. 90 x 65 mm



## Dräneringsslang

Korrugerad kondenssling i PE-LD, stabiliserad mot UV-strålning. Slangen har tre anslutningar, med växelvis diameter 16,18 och 20 mm, på 58 cm intervall. Kondensslingen har skärmärken för varje anslutning.

Art nr	Produkt
K5223241	Ø 16, 18, 20 mm. Längd: 50 m



Flexibel kondenssling i vit PVC.

Art nr	Produkt
K5223225	Ø 16 mm. Längd: 30 m
K5223226	Ø 18 mm. Längd: 30 m

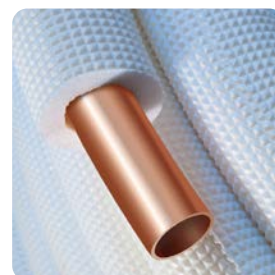


## Isolerade kopparrör

Isolerade köldmedierör av mycket hög kvalitet. Minst 99,9 % koppar. Lättarbetade även vid låga temperaturer. Mjuk UV-beständig isolering av polyeten med slutna mikroceller som klarar aggressiv miljö och säkerställer lång livslängd. Tillverkade i Europa i enlighet med EN 12735-1. Levereras i 20 m slinga med förslutna ändar.

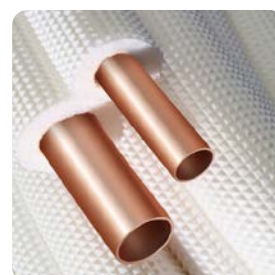
Isolerade enkelrör

Art nr	Dimension
K5131302	1/4". Längd: 20 m
K5131304	3/8". Längd: 20 m
K5131306	1/2". Längd: 20 m
K5131308	5/8". Längd: 20 m
K5131310	3/4". Längd: 20 m



Isolerade dubbelrör

Art nr	Dimension
K5131320	1/4" x 3/8". Längd: 20 m
K5131322	1/4" x 1/2". Längd: 20 m
K5131324	1/4" x 5/8". Längd: 20 m
K5131326	3/8" x 1/2". Längd: 20 m
K5131328	3/8" x 5/8". Längd: 20 m
K5131330	3/8" x 3/4". Längd: 20 m



## Färdigkonade isolerade kopparrör

Isolerade ISO-rör, twin pipe med fläns för luftkonditionering.  
För snabb installation.  
Arbetstemperatur: -40–120 °C.  
Väldigt flexibel och lätt att böja.  
Kopparrör med isolering i PE med stängda celler.



Art nr	Produkt
K5138003	1/4"-3/8", 3 m
K5138005	1/4"-3/8", 5 m
K5138007	1/4"-3/8", 7 m
K5138103	1/4"-1/2", 3 m
K5138105	1/4"-1/2", 5 m
K5138107	1/4"-1/2", 7 m
K5138205	3/8"-5/8", 5 m

## Konsoler och stativ

Väggstativ HD (heavy duty). Väggstativet används för större anläggningar, upp till 300 kg.  
Material: lackerat galvaniserat stål.  
Färg: RAL 9002.



Art nr	Produkt
K5223250	L 900 x H 400 x D 600–640 mm

Väggkonsol med väggskena och nivåpass. Installation och justering av avstånd görs snabbt och enkelt. Justerbar väggskena i nylonfiber och självjusterande basplatta i NBR-gummi för bästa passform mot väggen. Levereras komplett med nivåpass, fästskruvar, plugg och väggskena.  
Material: Lackerat galvaniserat stål. Färg: RAL 9002.



Art nr	Produkt
K5212000	L 800 x B 450 x H 400 mm, 70 + 70 kg
K5212005	L 800 x B 480 x H 400 mm, 90 + 90 kg

Markstativ med justerbar längd och ställbara vibrationsdämpande fötter. Konstruktion av korrosionsskyddat lackerat stål. Monteras ihop mycket smidigt tack vare svetsade gavlar. Justerbar installationslängd från 450 mm till 870 mm.



Art nr	Produkt
K5212100	Min. mått: L 455 x B 420 x H 400 mm, max. belastning 240 kg Max. mått: L 870 x B 420 x H 400 mm, max. belastning 240 kg
K5212122	Min-mått: L 450 x B 500 x H 400 mm, max. belastning 220 kg Max-mått: L 790 x B 500 x H 400 mm, max. belastning 220 kg

Pulverlackerat markstativ A48 med ställbar installationslängd och justerbar höjd. Installationslängden kan justeras mellan 340 och 680 mm.



Art nr	Produkt
K5212007	Min. mått: L 850 x B 480 x H 325 mm Max. mått: L 850 x B 480 x H 400 mm

Markstativ med justerbar längd och stora höj- och sänkbara fötter. Höjden kan justeras från 350 till 500 mm. Justerbar installationslängd från 650 mm till 800 mm.



Art nr	Produkt
K5212120	Min. mått: L 650 x B 450 x H 350 mm, max. belastning 200 kg. Max. mått: L 800 x B 450 x H 500 mm, max. belastning 180 kg

Markstativ Rhino. Kraftigt och galvaniserat markstativ lämpad för större aggregat. 41 x 41 mm stålprofiler. Levereras med vibrationsdämpande fötter.



Art nr	Produkt
K5212150	Small: L 1000 x B 1200 x H 500 mm, max. belastning 460 kg
K5212152	Medium: L 2000 x B 1200 x H 500 mm, max. belastning 700 kg
K5212154	Large: L 3000 x B 1200 x H 500 mm, max. belastning 950 kg

## Vibrationsdämpare

Svart cylinderformad gummidämpare i naturgummi, levereras i 4-pack. Komplet med brickor och muttrar (M8).



Art nr	Produkt
K5212350	Mjuka, rekommenderad max. belastning, 30–60 kg, M8

Koniska gummidämpare, levereras i 4-pack. Komplet med brickor och muttrar (M8).



Art nr	Produkt
K5212300	Mjuka, rekommenderad max. belastning 50 kg, M8
K5212305	Hårda, rekommenderad max. belastning 100 kg, M8

Vibrationsdämpare av vulkaniserad SBR (UV-resistent) med en kanal av aluminium. Används för att stödja luftkonditioneringsaggregat, rörledningar och kabelrännor. Levereras komplett med fästskruvar och vattenpass för en korrekt installation. Klarar temperaturer mellan -40–80 °C. Säljs styckvis.



Art nr	Produkt
K5212342	160 kg, 250 mm
K5212346	180 kg, 450 mm
K5212347	200 kg, 600 mm
K5212348	220 kg, 1000 mm

## Installationskit

Ett komplett installationskit för luft-luft värmepump som innehåller följande: isolerade kylrör med flänsmutter, konsol för väggmontage, vibrationsdämpare för aggregat, väggenomföring för rör samt korrigerad slang för kondensavlopp.

Art nr	Produkt
521003	1/4"-3/8", rörlängd 3 m
521005	1/4"-3/8", rörlängd 5 m
521007	1/4"-3/8", rörlängd 7 m



## Dräneringstråg och trågvärmare

Dräneringstråg i PVC-plast med inbyggd folievärmare och integrerad termostat, som slår på automatiskt vid 3 °C och slår av vid 13 °C. Medföljande hållare till dräneringstråget kan hängas på stativet.

Värmetolerans: +/- 3 °C.

Storlek: 790 x 390 mm.

Effekt: 200 W.

Art nr	Produkt
K5212341	230 V, med automatisk termostat



Vattentät trågvärmare för montage på medföljande dräneringstråg. Den integrerade termostaten slår automatiskt på uppvärmning när temperaturen går under 5 °C. För att kabeln ska verka så effektivt som möjligt, säkerställ att den rundade delen av termostaten placeras i rätt läge för att läsa av korrekt temperatur. Medföljande hållare till dräneringstråget kan hängas på stativet.

Effekt: 40 W/m.

Dräneringstråg i galvaniserat stål, 850 x 390 mm.

Art nr	Produkt
K5212340	Längd: 3 m, 230 V, med automatisk termostat





## Värmepumpstak

Skyddar värmepumpen mot snö, regn, löv och smuts vilket gör rengöring och skötsel mycket enklare. Värmepumpstaket är tillverkat i galvaniserat stål finns i två storlekar för att passa de flesta utedelar för luft/luft och luft/vatten värmepumpar. Finns i två färger.



Art nr	Produkt
6259006	Small L 920 x B 510 x H 280 mm, vit
6259007	Small L 920 x B 510 x H 280 mm, svart
6259008	Large L 1150 x B 600 x H 280 mm, vit
6259009	Large L 1150 x B 600 x H 280 mm, svart

## Värmepumpshus

Skyddar värmepumpen mot snö, regn, löv och smuts vilket gör rengöring och skötsel mycket enklare. Värmepumpshuset är tillverkat i galvaniserat stål och passar de flesta utedelar. Levereras med förmonterad stomme och gavlar som viks ut. Taket monteras i efterhand. I leveransen ingår distanser som gör det lätt att skapa utrymme för anslutande rör. Ena gaveln består av en servicedörr vilket underlättar när service på pumpen behöver göras. Finns i två färger.



Art nr	Produkt
6259004	L 1000 x B 500 x H 850 mm, vit
6259005	L 1000 x B 500 x H 850 mm, svart





Distribueras av SGDS Gruppen AB  
För teknisk support, kontakta oss på  
020- 55 11 00 eller [tk@altech.nu](mailto:tk@altech.nu)

Altech<sup>®</sup>