

SHUNTVENTIL

SERIE T, TM

ESBE 4-vägs shuntventiler serie T/TM för fabriksmontage på värmepannor. 4TM, DN 20, i mässing, PN 10. Utförande utvändigt gänga alt. med klämringskopplingar. 4T, DN 20–25, i gjutjärn, PN 6. Utförande invändig gänga.

ANVÄNDNING

ESBE 4-vägs shuntventil serie T/TM är avsedd för fabriksmontage på värmepannor. Ventilserien har invändigt gängade anslutningar DN 20–32 (utförande T) alternativt klämringskopplingar dimension 22 och G 3/4 utvändigt gänga (utförande TM) mot radiatorkretsen. Mot pannan anslutes ventilerna med en fläns innehållande två kanaler. Lämplig motfläns finns som tillbehör.

ESBE T/TM arbetar enligt dubbelshuntprincipen, vilket innebär en hög returtemperatur och därmed minskad risk för korrosionsskador i pannan. Ventilerna har goda regleregenskaper och är enkla att motorisera. Ventilerna kan utrustas med ESBE-ställdon i serie ARA600 och serie 90. Ventilerna kan även utrustas med regulatorer i serie CRA110, CRB100 och CRBC110. Ventiler i serie TM kan även utrustas med regleringar i serie 90C.

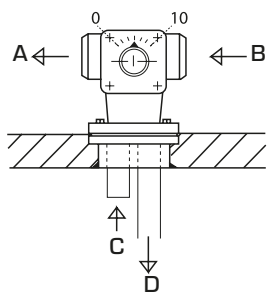
SERVICE OCH UNDERHÅLL

Alla vitala delar är lätt utbytbara. Axeltätningen består av två O-ringar, varav en kan bytas utan att systemet behöver tappas eller ventilen demonteras. Systemet måste dock först göras trycklöst.

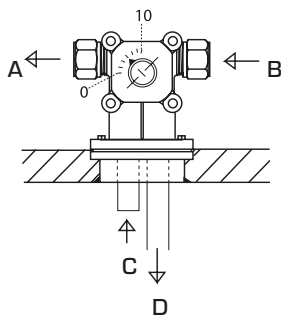
INSTALLATIONSEXEMPEL

A = stigare B = retur
C = stigare, panna D = retur, panna

Skalskytlen är graderad på båda sidor vilket gör det enkelt att spegelvända kopplingsbilden.



Serie T



Serie TM

TM
Utvändig gänga

Klämringskoppling

T
Invändig gänga

VENTIL T/TM AVSEDD FÖR

- Värme

LÄMPLIGA STÄLLDON OCH REGLERINGAR

- Serie ARA600
- Serie 90
- * Ej serie T
- Serie 90C*
- Serie CRC110
- Serie CRB100
- Serie CRA110

TEKNISKA DATA

Tryckklass: _____ Serie T, PN 6
 _____ Serie TM, PN 10
 Temperatur: _____ max. 110°C
 _____ min. -10°C
 Vridningsvinkel: _____ 90°
 Vridmoment: _____ Serie T, 5 Nm
 _____ Serie TM, 3 Nm
 Läckförlust i % av flödet: _____ max. 1.5%
 Anslutning: _____ Invändig gänga, EN 10226-1
 _____ Utvändigt gänga, ISO 228/1
 _____ Klämringskoppling, EN 1254-2

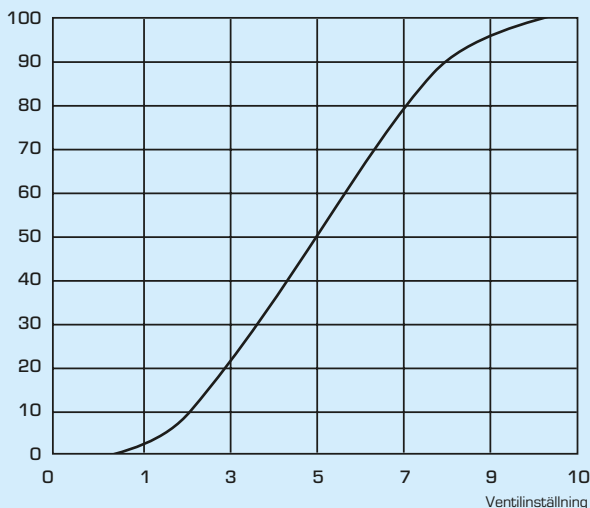
Material

Ventilhus: Serie T _____ Gjutjärn EN-JL 1030
 Serie TM _____ Mässing CW 614N
 Slid: _____ Mässing CW 614N
 Lagring: _____ Plast
 Lock/motorfäste: _____ Zink
 O-ringar _____ EPDM

PED 2014/68/EU, artikel 4.3

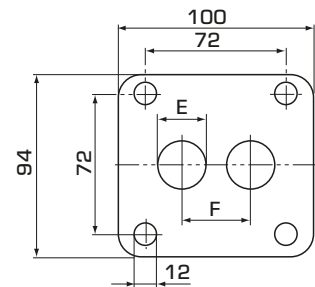
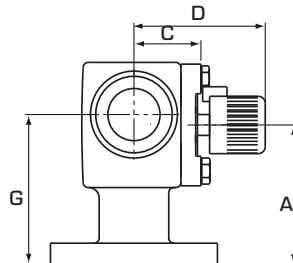
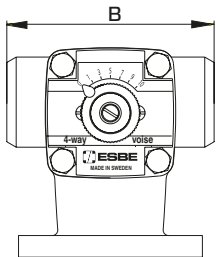
KARAKTERISTIKDIAGRAM

% varmvatten



SHUNTVENTIL

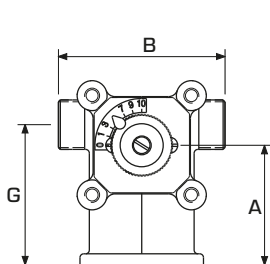
SERIE T, TM



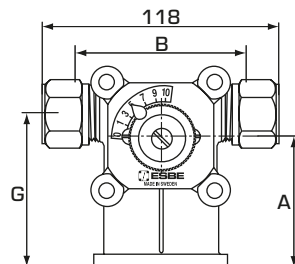
SERIE T, INVÄNDIG GÄNGA

Art.nr.	Typ	DN	Kvs*	Anslutning	A	B	C	D	E	F	G	Vikt [kg]	RSK-nr.
11300900	T 20	20	8	Rp 3/4"	80	115	39	76	20	35	86	2.7	—
11301000	T 25	25	10	Rp 1"	80	115	39	76	25	35	86	2.7	—

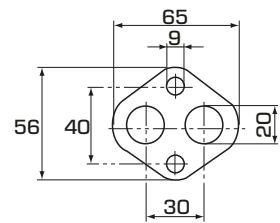
* Kvs-värdet i m³/h vid ett tryckfall av 1 bar. Tryckfallsdiagram, se produktkatalog.



Art.nr. 11300400



Art.nr. 11300700



Fläns

SERIE TM, UTVÄNDIG GÄNGA

Art.nr.	Typ	DN	Kvs*	Anslutning	A	B	C	D	G	Anm.	Vikt [kg]	RSK-nr.
11300400	TM 20	20	5.5	G 3/4"	64	85	39	76	75		0.90	—

SERIE TM, KLÄMRINGSKOPPLING

Art.nr.	Typ	DN	Kvs*	Anslutning	A	B	C	D	G	Anm.	Vikt [kg]	RSK-nr.
11300700	TM 20	20	5.5	KLK 22 mm	64	85	39	76	75	G 1/2" i fotansl.	1.14	490 52 24
11300600												—

* Kvs-värdet i m³/h vid ett tryckfall av 1 bar. Tryckfallsdiagram, se produktkatalog. KLK = klämringskoppling