

Detaljerad specifikation

Termix KST-M

RSK nr. 678 9056

Fjärrvärmecentral för flerfamiljshus och andra byggnader.

Komplett fjärrvärmecentral med regulator, ställdon, givare och tryckstyrda pumpar. Intern eldragnings ingår, endast strömförsörjning och utegivare behöver anslutas.

Termix KST-M



Konstruktion

Fjärrvärmecentral för väggmontage. Centralen har två kretsar, en för värme och en för varmvatten. Värmeväxlarna är av modell Danfoss Micro Plate™ som ger en god driftsekonomi genom låga tryckförluster och mycket låga returtemperaturer.

Avancerade styrventiler av typen Danfoss AVQM gör centralen oberoende av förändringar i fjärrvärmens differensstryck. Styrventilen AVQM kan dessutom flödesbegränsas.

Kretsarna styrs elektroniskt av regulatorn Danfoss ECL 310 som är uppkopplingsbar (webb och app) och kan bl.a. utföra s.k. effektbegränsning som sparar effekttoppar.

Centralen levereras komplett med monterade pumpar. Intern eldragnings är gjord, endast utegivare och strömförsörjning behöver anslutas.

Fjärrvärme, primärsida (FV)

Centralen är försedd med passbit och givarfickor för montage av energimätare. Primäranslutningarna är nedåt (rörkit för anslutning uppåt finns som tillbehör). Värmeväxlarnas goda isolering av miljövänligt freonfritt edulanskum och den noga genomtänkta rördragningen minimerar stilleståndsförluster.

Värme sekundär (VS)

VS-kretsen har följande huvudkomponenter: Plattvärmeväxlare, VS-pump, säkerhets-, avstängnings- och avluftningsventil. Givare finns både på VS-fram och VS-retur. Framledningstemperaturen regleras elektroniskt med utegivare och framledningsgivare.

Varmvatten (VV)

VV-kretsen har följande huvudkomponenter: Plattvärmeväxlare, VVC-pump, säkerhets-, avstängnings- och backventiler. Givare finns både på VV och VVC. VV-temperaturen regleras elektroinskt. Det krävs en fungerande VVC-slinga i ansluten byggnad för att regleringen av tappvarmvattnet ska fungera.

ÖVERSIKT

- Fjärrvärmecentral för fastigheter och flerfamiljshus
- Danfoss ECL 310 uppkopplingsbar regulator (via webb, app och mot överordnat styrsystem)
- Differensstrycksberoende styrventiler.
- Värmeeffekt upp till 60 kW, tappvatteneffekt upp till 90 kW
- Fungerar oberoende av differensstryck (1,0 till 12 bar).
- Kompakt, kräver litet installationsutrymme.
- Lätt åtkomliga komponenter för service.
- Rör och plattor är tillverkade i rostfritt stål.
- Kort leveranstid

Övrigt

Centralen finns i två storlekar KST-M (Medium) och KST-L (Large).

Kontakta Danfoss för val av storlek eller välj storlek i matrisen på nästa sida.

Alla rör och plattor är tillverkade i rostfritt stål.

Observera att KST-L/M följer reglerna om lågt blyinnehåll i tappvattensystem:

BBR BFS 2011:6 med ändringar till och med BFS 2017:5 6:62

Installationer för tappvatten, Allmänt råd.

Reglerna började gälla 2017-07-01.

KAPACITET VÄRME (EXEMPEL)

Temperatursamband (°C)			Max effekt (kW)
Fjärrvärme fram	Värme sekundär		Värme sekundär
Vinter	Fram	Retur	KST-M
65	45	30	45 kW
95	55	40	60 kW
95	60	40	60 kW
95	80	60	60 kW
100	55	40	45 kW
100	60	40	60 kW
100	80	60	60 kW

KAPACITET TAPPVARMVATTEN (EXEMPEL)

Temperatursamband (°C)			Max effekt (kW)
Fjärrvärme fram	Sekundärsida		Tappvarmvatten
Sommar	VV ut	KV in	KST-M
60	55	10	70 kW (16 lgh)
65	55	10	90 kW (30 lgh)

Designparametrar

Krets	Tryckklass	Max temp
Primärsida, fjärrvärme - FV	PN16	120 °C
Sekundärsida värme - VS	PN6	95 °C
Tappvatten sekundärsida - VV/KV/VVC	PN10	65 °C



Termix KST-M med utrustningsalternativ:

Reglercentral: ECL 310
Ställdon: AMV
Givare: PT1000
VC pump: UPM3
VS-pump: UPML

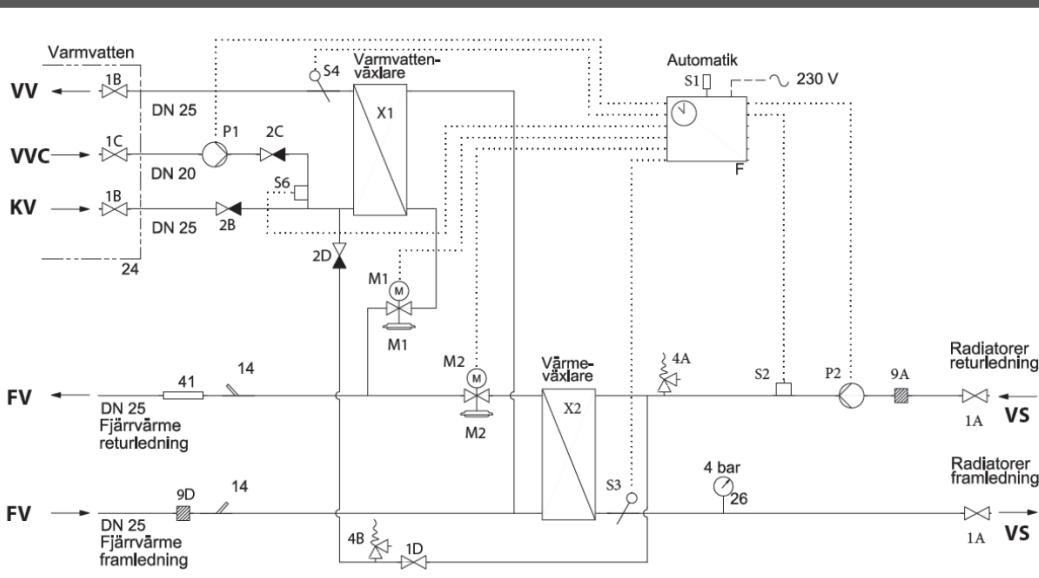
RSK nr: 678 9056 Art.nr: 144H2568

Tillbehör:

Rörkit för fjärrvärme anslutning uppåt

RSK nr: Art.nr:

FLÖDESSCHEMA



Anslutningsdimensioner

FV - Fjärrvärme: DN25
Anslutning neråt (tillbehör finns för anslut. uppåt).
Löpande mutter R1" inv. gänga, planpackning.

VS - Värme sekundär: DN25
Anslutning uppåt mot avstängningsventil 1" utv. gänga.

VV/KV - Varm och kall-vatten: DN25
Anslutning uppåt mot avstängningsventil 1" utv. gänga (bipackad, ansluts mot löpande mutter 1" inv. gänga, planpackning).

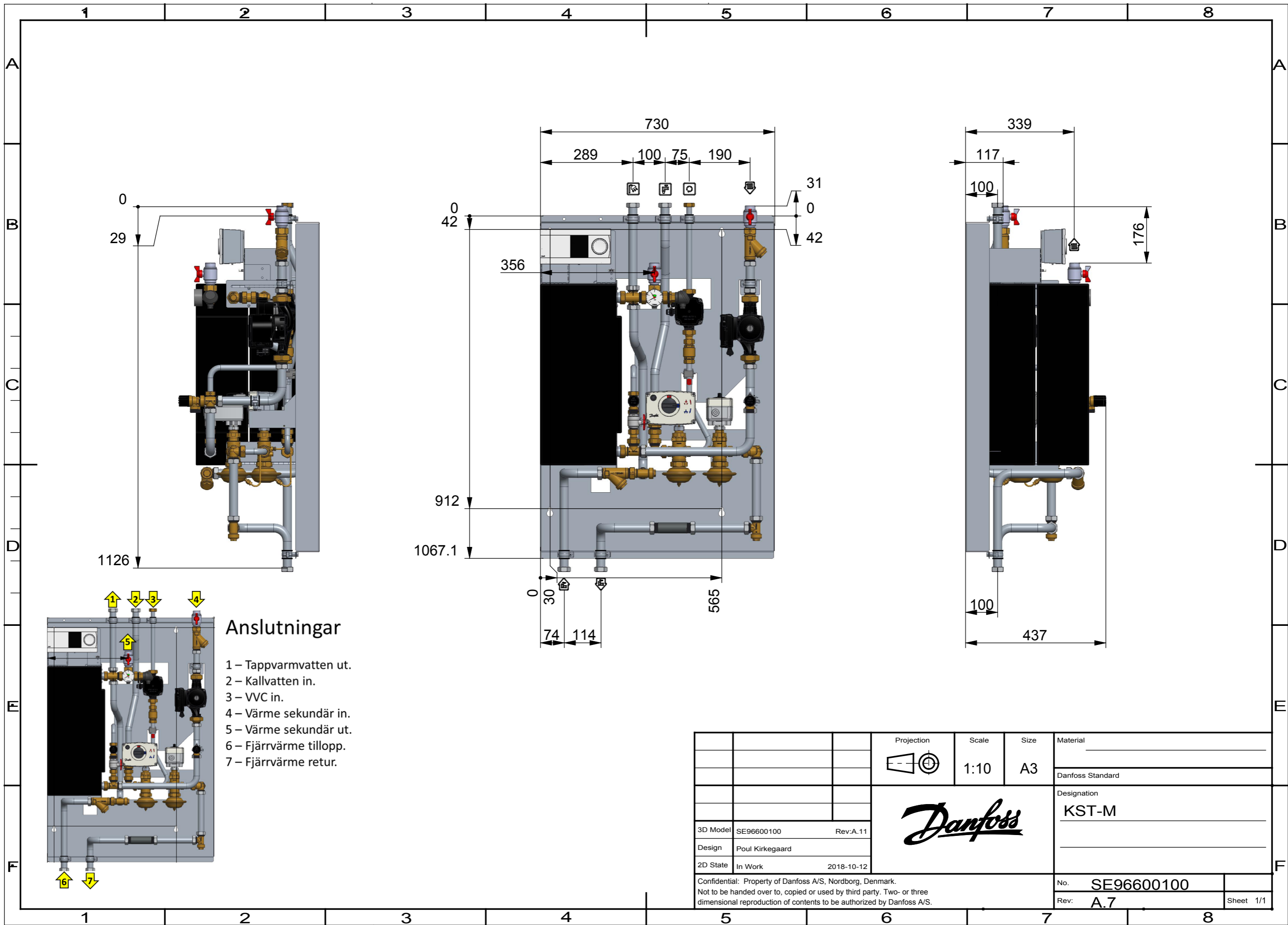
VVC - Varmvatten cirk: DN20
Anslutning uppåt mot avstängningsventil 3/4" utv. gänga (bipackad, ansluts mot löpande mutter 3/4" inv. gänga, planpackning).

Beteckning	Typ	Beskrivning	Art.nr.
Fjärrvärmesidan			
M1	Styrventil VV	AVQM DN15, kvs 2,5. Max flöde 0,44 l/s	003H6736
M1	Ställdon VV	AMV 30. 3-punkt, 230 VAC	082G3011
M2	Styrventil VS	AVQM DN15, kvs 2,5. Max flöde 0,44 l/s	003H6736
M2	Ställdon VS	AMV 10. 3-punkt, 230 VAC	082G3001
9D	Filter	Danfoss G1" anslutning	
14	Givaranslutning	1/2" inv. gänga för energimätarens temp.givare	
41	Passbit	För energimätare G1", L=130mm. Rörlit för anslutning av mätare G1", L=190 är bipackat.	
Sekundärsida VV/KV/VVC			
P1	VVC-pump	Grundfos UPM 3 AUTO L 15-50 CIL3 130 mm x G1" (utv)	144H1765
S4	Givare VV	Dykgivare ESMU-100, PT1000	087B1180
S6	Givare VVC	Anligningsgivare	
1B	Avst.ventil	Kulventil utv. G1"/inv. R1". UBA godkänd, bipackad för KV	
2B	Backventil	Kulventil utv. G1. UBA godkänd, bipackad	
1C	Avst.ventil	Kulventil utv. G3/4"/inv. R3/4". UBA godkänd, bipackad för VVC	
2C	Backventil	Utv. G3/4". UBA godkänd	
1D	Avst.ventil	Kulventil utv. G1"/inv. R1". UBA godkänd, bipackad för VV	
2D	Backventil		
1E	Avstängningsventil	För påfyllning värmesystem	
4B	Säkerhetsventil	10 bar. Utv. R1/2"	
Sekundärsida VS			
P2	VS-pump	Grundfos UPML 25-95	144H1776
S3	Givare VS-fram	Dykgivare ESMU-100, PT1000	087B1180
S2	Givare VS-retur	Anligningsgivare ESMC PT1000	087N0011
4A	Säkerhetsventil	2,5 bar. Utv. G1/2"	
9A	Filter	G1" anslutning	
26	Manometer	6 bar	
1A	Avst.ventil	Kulventil utv. G1"	
Övrigt			
F	Regulator	Danfoss ECL 310	087H3040
F	Underdel ECL 310	Monteringsblock för ECL 310	87H3230
F	Applikationsnyckel	A266.9	087H3800
S1	Utegivare	ESMT. Bipackad	084N1012
X1	Värmeväxlare VV	XB37H-1-36 med gjuten isolering	
X1	Värmeväxlare VS	XB37L-1-40 med gjuten isolering	

Danfoss AB

Heating Segment • heating.danfoss.se • +4610 888 74 00 • E-mail: kundservice.se@danfoss.com

Danfoss tar ej på sig något ansvar för eventuella fel i kataloger, broschyrer eller annat tryckt material. Danfoss förbehåller sig rätt till (konstruktions) ändringar av sina produkter utan föregående avisering. Det samma gäller produkter upptagna på inestående order under förutsättning att redan avtalade specifikationer ej ändras. Alla varumärken i det här materialet tillhör respektive företag. Danfoss och Danfoss logotyp är varumärken som tillhör Danfoss A/S. Med ensamrätt.



Anslutningar

- 1 – Tappvarmvatten ut.
- 2 – Kallvatten in.
- 3 – VVC in.
- 4 – Värme sekundär in.
- 5 – Värme sekundär ut.
- 6 – Fjärrvärme tillopp.
- 7 – Fjärrvärme retur.

			Projection	Scale	Size	Material
				1:10	A3	Danfoss Standard
					Designation	
		KST-M				
3D Model	SE96600100	Rev:A.11				
Design	Poul Kirkegaard					
2D State	In Work	2018-10-12				
Confidential: Property of Danfoss A/S, Nordborg, Denmark. Not to be handed over to, copied or used by third party. Two- or three dimensional reproduction of contents to be authorized by Danfoss A/S.						No. SE96600100
						Rev: A.7
						Sheet 1/1