



Vattenmätarskåp för villa

Benämning

Vattenmätarskåp för inbyggnad i vägg, komplett med konsol, avstängningsventiler, kontrollerbar backventil, koppling för inkommande PEM-rör och eventuellt fördelningsrör. Denna modell är avsedd för vattenmätare 190 eller 220 mm och mätning av tappvatten i villa.

Skåpet är framtaget i enlighet med Svenskt Vatten och branschens krav på prefabricerade vattenmätarskåp.

Som standard finns 6 st modeller, med eller utan fördelningsrör.

Inkommande kallvatten på vänster eller höger sida.

Användningsområde

För mätning och fördelning av tappvatten i villa.

Konstruktion

Skåp i vitlackerad plåt för inbyggnad i vägg, bredd 550 mm.

Andra storlekar vad gäller bredd, höjd och djup finns på begäran.

Rör genomföringar/gumminippel för inkommande och utgående ledning, samt uttag för läckindikering är monterade vid leverans.

Skåpsram och lucka i vitlackerad plåt, lås för lucka i kromat stål.

Vattenmätarkonsol för mätare 190 eller 220 mm, vinkelkulventiler på båda sidor, passbit, kontrollerbar backventil och koppling för PEM-rör.

Tryck och temperatur

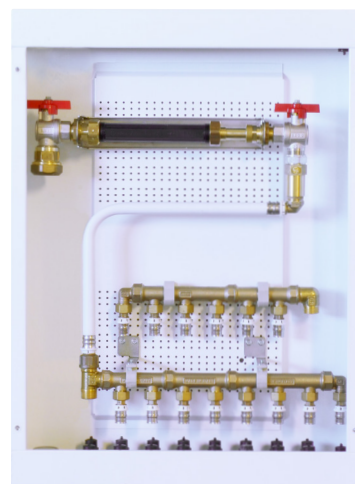
Arbetstemperatur: +2°C/+70°C beroende på innehåll, omgivning +40°C.

Godkännande

Skåp är testat och godkänt enligt provmetod NT VVS 129.

Materialspecifikation

Skåpstomme, Ram och Lucka	Vitlackerat stål
Lås för lucka	Kromat stål
Läck-ut muff	Gummi
Tätning för ledning	Gummi
Rör genomföring/Bottenplugg	Gummi
Konsol	Rostfritt stål
Kulventiler	Avzinkningshärdig mässing
Passbit	Plast
Plaströrkoppling	Blyfri mässing
Backventil	Avzinkningshärdig mässing
Fördelare	Blyfri mässing
Rördelar	Avzinkningshärdig mässing



Vattenmätarskåp för villa

Artnr	RSK	Typ	Ansl in	Ansl ut	Fördelare	Inkl lucka	Bredd mm	Höjd mm	Djup mm
0212555516	4647800	Inkommande vänster sida	PEM 32x2,9	inv G 3/4	Nej	Nej	550	550	117
0212555517	4647801	Inkommande höger sida	PEM 32x2,9	inv G 3/4	Nej	Nej	550	550	117
0212555522	4647744	Inkommande vänster sida	PEM 32x2,9	utv G 3/4	6xKV - G1/2 4xVV - G1/2	Nej	550	550	117
0212555523	4647745	Inkommande höger sida	PEM 32x2,9	utv G 3/4	6xKV - G1/2 4xVV - G1/2	Nej	550	550	117
0210008022	4647799	Lucka, ram och lås för skåp 550x550	-	-	-	-	600	580	13
0212557522		Inkommande vänster sida	PEM 32x2,9	utv G 3/4	8xKV - G1/2 6xVV - G1/2	Nej	550	750	117
0212557523		Inkommande höger sida	PEM 32x2,9	utv G 3/4	8xKV - G1/2 6xVV - G1/2	Nej	550	750	117
0210008028		Lucka, ram och lås för skåp 550x750	-	-	-	-	600	780	13
0211040001	4024323	Stativ (1 par) för skåp	-	-	-	-	600	925	55

Kontakta oss!

Ovanstående skåp är standard.

Har du andra önskemål? Kontakta oss så kommer vi fram till en bra lösning tillsammans. Kanske har du en ritning på fastigheten som vi kan utgå ifrån?

Frågor som kan vara bra att ha svar på:

- Dimension och typ på inkommande ledning
- Dimension och typ på utgående ledning
- Antal avstick för kall-varmvatten på rörsystem
- Ska det vara med mätare eller förberett för mätning

Vi har även skåp för t ex mätning och/eller fördelning av golvvärme.

Vattenmätare som passar i Vattenmätarskåp för villa:

Vattenmätare 190 mm
RSK 5183920



Vattenmätare 190 mm med puls
RSK 5183923

