



6230 Heacoflex slang

Benämning

Anslutningsslang Heacoflex rak slätända.

Användningsområde

Kylsystem, Värmesystem, Industri, Eget vatten.

Konstruktion

Anslutningsslang i EPDM med rostfri omflätning, anslutningar med slätända i mässing.

Slätändar med greppkant enligt standard EN 13618:2017.

Tryck och temperatur

Max arbetstryck: se tabell

Arbetstemperatur: -5°C/+90°C.

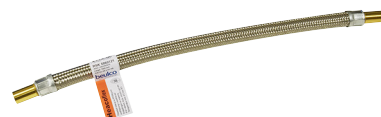
Produktgaranti

Produktgaranti 10 år gäller slang som är köpt och installerad från och med oktober år 2015.

Materialspecifikation

Innerslang:	EPDM
Omflätning:	Rostfri tråd AISI 304
Hylsor:	Aluminium
Slätändar:	Mässing CW617N

Mässing CW617N innehåller bly (Pb) med en halt av 1,6 - 2,2 %.

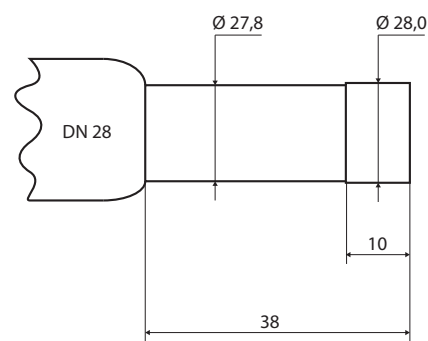
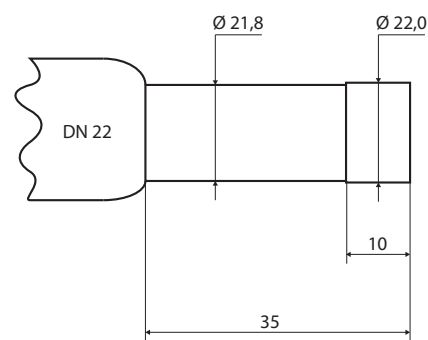
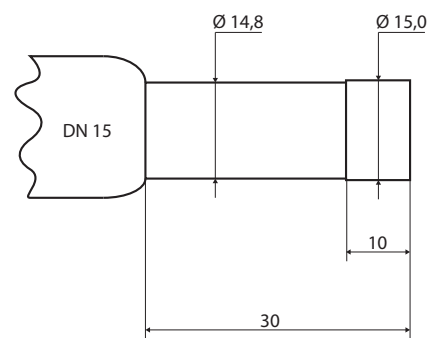
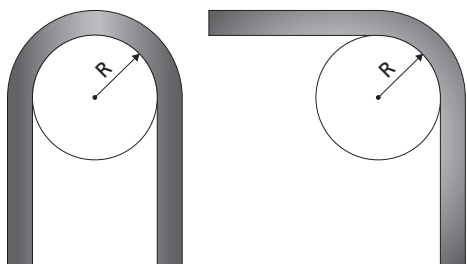


6230 Heacoflex slang

Artnr	RSK	Ansl slät	Längd mm	Tryck max bar	Innerdiameter mm	Innerdiameter koppling mm	Böjradie R mm
0362301502	5059955	15	200	15	13	10	45
0362301504	5059956	15	400	15	13	10	45
0362301506	5059957	15	600	15	13	10	45
0362301508	5059958	15	800	15	13	10	45
0362301510	5059959	15	1000	15	13	10	45
0362301512	5059960	15	1200	15	13	10	45
0362302202	5059961	22	200	15	19	15	75
0362302204	5059962	22	400	15	19	15	75
0362302206	5059963	22	600	15	19	15	75
0362302208	5059964	22	800	15	19	15	75
0362302210	5059965	22	1000	15	19	15	75
0362302212	5059966	22	1200	15	19	15	75
0362302804	5059967	28	400	15	25	20	90
0362302806	5059968	28	600	15	25	20	90
0362302808	5059969	28	800	15	25	20	90

Böjradie

Minsta tillåtna böjradie R, se tabell



0362302810	5059970	28	1000	15			
------------	---------	----	------	----	--	--	--