

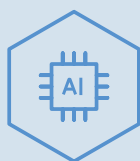


NIBE COMPACT SC

NIBE COMPACT SC är en energieffektiv beredare med en smart termostat. Den anpassar sig efter din vardag och följer ditt behov av varmvatten. Om du inte ska vara hemma en längre period kan du enkelt spara ytterligare energi genom att använda semesterläget. Beredaren uppfyller högsta klassen gällande energimärkning för elektriska varmvattenberedare.

NIBE COMPACT SC finns med både 1-fas och 2-fas anslutning. Beroende på storlek finns NIBE COMPACT SC i olika korrosionsskydd; koppar, emalj och rostfritt. Du kan välja mellan storlekarna 150, 200 och 300.

NIBE COMPACT SC ger en låg energiförlust genom sin effektiva och miljövänliga isolering. Samtliga modeller av varmvattenberedaren är utrustade med arbetsbrytare.



- **Sjävlärande smart styrning som effektivt sänker energiförbrukningen.**
- **Stor valmöjlighet av effekt, korrosionsskydd och varmvattenmängd.**
- **Låg energiförlust genom effektiv och miljövänlig isolering.**

Bra att veta om Compact SC



Compact SC omfattas av en 3-årig produktgaranti.

För fullständiga villkor, se nibe.se.

Allmänt

NIBE COMPACT SC är en serie varmvattenberedare med styrning för minimal elförbrukning som är lämpliga för installation i exempelvis tvättstuga eller grovkök.

NIBE COMPACT SC finns i tre storlekar och med tre olika korrosionsskydd.

NIBE COMPACT SC emalj är försedd med en magnesiumanod som utgör ett extra korrosionsskydd. Anoden förbrukas dels genom att den offerar sig för porer i emaljen, dels genom egenförbrukning beroende på vattnets kemiska sammansättning.

Konstruktion

Vattenmagasinet består av en stålbehållare med invändigt korrosionsskydd av koppar eller emalj. Det rostfria kärlet är tillverkat i kvalitet EN 1.4521. Kärlet genomgår efter svetsprocessen en kemisk rengöring, så kallad "betning", för att säkerställa en hög kvalitetsnivå. Ytterhöljet är utfört i pulverlackerad stålplåt och bakstycket av galvaniserad stålplåt.

Tryckkärlet är konstruerat och tillverkat för ett maximalt avsäkringstryck av 10 bar.

Vattenmagasinet är isolerat med EPS (miljövänlig cellplast), vilket ger god värmeisolering.

Transport och förvaring

Compact SC ska transporteras och förvaras stående och torrt.

Kontrollera att Compact SC inte skadats under transporten.

Uppställning och placering

Varmvattenberedaren får endast installeras stående.

Placera Compact SC på ett fast underlag som tål dess tyngd, helst betonggolv eller betongfundament. Använd beredarens justerbara fötter för att få en vågrätt och stabil uppställning.

Utrymmet där Compact SC placeras ska vara frostfritt och försett med golvbrunn.

Rörinstallation

Rörinstallation ska utföras enligt gällande regler.

Varmvattenberedaren är försedd med klämringskopplingar för koppar- eller plaströr. Om plaströr eller glödgat kopparrör används ska invändig stödhylsa monteras.

Följande ventilutrustning är monterad vid leverans: avstängnings-/backventil, säkerhets-/avtappningsventil, vakuumentil (endast koppar) och blandningsventil.

Från säkerhetsventilen ska ett spillrör dras till lämpligt avlopp. Spillrörets dimension skall vara samma som säkerhetsventilens (Ø15 mm), röret ska dras så att någon vattensäck ej kan uppstå, samt vara frostfritt anordnat och väl stagat. I smart-läget är det inte möjligt att använda varmvattencirkulation.

Vid oklarhet kontakta rörinstallatör alternativt se gällande normer.

Säkerställ att inkommande vatten är rent. Vid användning av egen brunn kan det vara nödvändigt att komplettera med extra vattenfilter. NIBE tillhandahåller vattenanalys för val av rätt korrosionsskydd.

För mer information se nibe.se.

Elinstallation

Elinstallation samt eventuell service ska göras under överinseende av behörig elinstallatör. Elektrisk installation och ledningsdragning ska utföras enligt gällande bestämmelser.

Elinstallation samt eventuell service ska göras under överinseende av behörig elinstallatör. Elektrisk installation och ledningsdragning ska utföras enligt gällande bestämmelser.

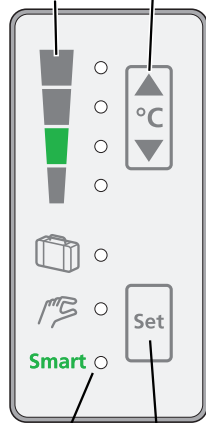
Om varmvattenberedaren ansluts till 400V 2-50 Hz blir effekten 3 kW. Om så önskas kan varmvattenberedaren anslutas till 230V ~ 50Hz, effekten blir då begränsad till 1 kW.

Samtliga modeller av Compact SC är utrustade med arbetsbrytare.

Styrning

FRONTPANEL

Temperaturnivå **C** **D** Öka/minska-knapp



Driftläge **A** **B** Driftlägesknapp

A Driftläge

Det finns tre driftlägen att välja på:

- Smart-läge (Smart)
- Manuellt läge (hand icon)
- Semesterläge (calendar icon)

Den blå statuslampan visar vilket driftläge som är valt.

B Driftlägesknapp

Driftlägesknappen används för att ändra driftläge.

C Temperaturnivå

Statuslampan indikerar med orange sken varmvattenberedarens temperaturnivå.

Den:

- lyser vid uppnådd temperatur
- blinkar när elpatronen värmer

D Öka/minska-knapp

Öka/minska-knappen används för att ändra temperaturen.

Barnlåsning

Barnlåset aktiveras eller inaktiveras genom samtidig långt tryck på "Driftlägesknapp" och "Minska-knapp". Det indikeras genom en kombination av att de två översta temperaturnivålamporna blinkar.

DRIFTLÄGE

Inställningsområde: Smart, manuellt och semester

Fabriksinställning: Smart

Smart: Smart-läget anpassar temperaturen och därmed mängden varmvatten till minst den förbrukning som fanns vid samma tillfälle föregående vecka. Är varmvattenbehovet större finns en viss ytterligare mängd varmvatten att tillgå.

Om ett större varmvattenbehov är känt i förväg, kan beredaren enkelt förberedas för detta, genom att du väljer en högre temperaturnivå med öka-knappen. Beredaren kommer då öka temperaturen men även minnas föregående veckas förbrukning. För att återgå till ursprungsläget trycker du på minska-knappen. Nästkommande vecka minns beredaren vilka dagar och tider du ändrade temperaturen och ändrar temperaturen även då.

Vid smart-läget och grönmarkerad temperaturnivå ger beredaren redovisad besparing enligt energidekalen och uppfyller EUP-direktivet.

Manuellt läge: I manuellt läge värms vattnet till inställd temperatur, därefter strävar beredaren att hålla denna temperatur.

Semesterläge: Semesterläget håller varmvattnet på lägsta möjliga temperatur utan frysrisk. I detta läge kan du inte välja någon specifik temperatur.

TEMPERATURNIVÅ

Inställningsområde: 60, 65, 70 och 75 °C

Fabriksinställning: 65 °C

Skillnaden mellan de valbara lägena är temperaturen på tappvarmvattnet. Högre temperatur gör att varmvattnet räcker längre.

Periodisk höjning

För att förhindra bakterietillväxt i varmvattenberedaren höjs temperaturen på varmvattnet automatiskt under en kort tid med jämna mellanrum.

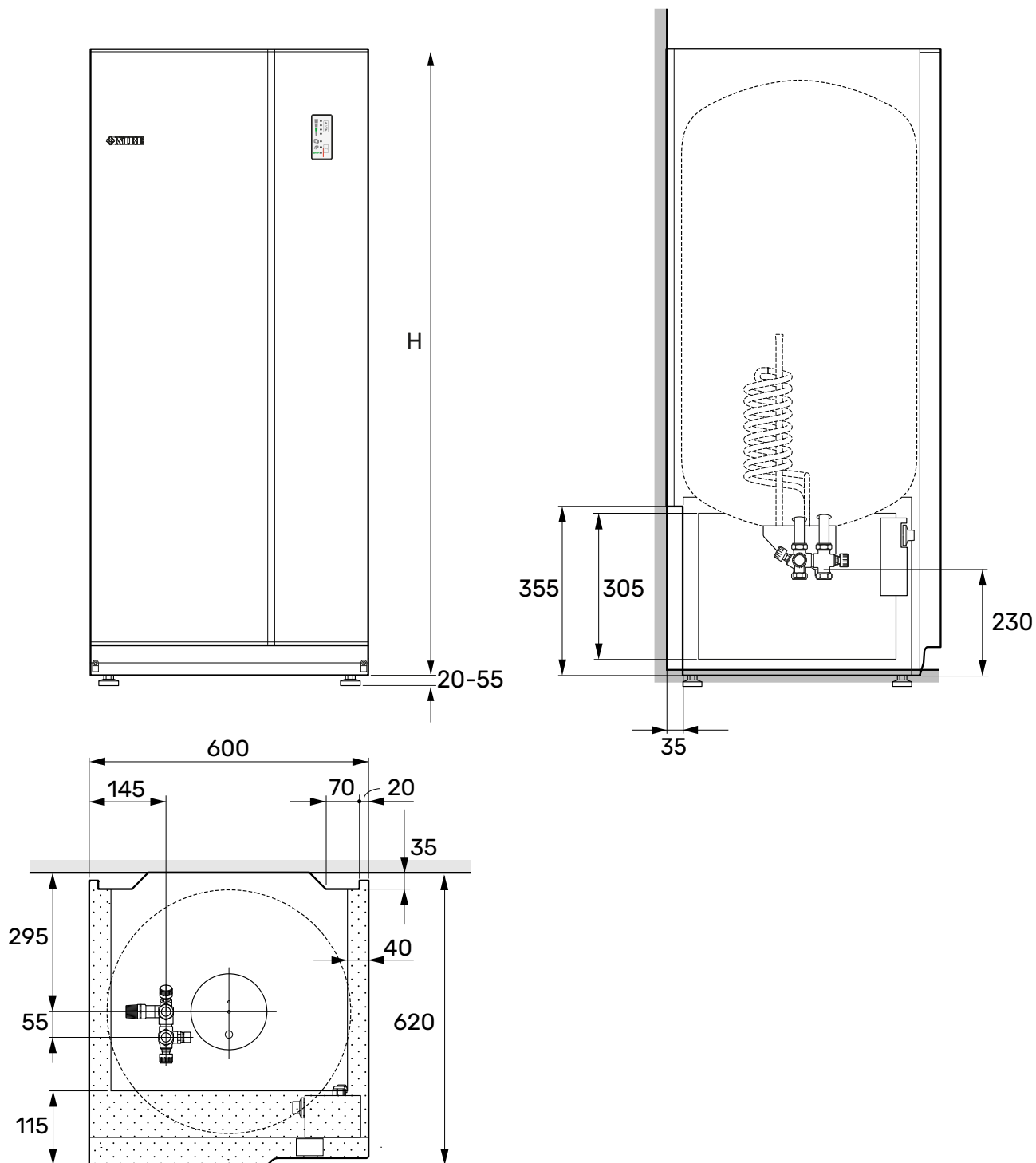
Under periodisk höjning blinkar en blå driftlägeslampa samtidigt med en orange temperaturlampa på frontpanelen.

Tekniska uppgifter

Mått och röranslutningar

MÅTT

Alla mått är i millimeter.



Inom punktmarkerat område får rördragning inte ske!

Höjd	Compact SC 150 1140 mm
	Compact SC 200 1330 mm
	Compact SC 300 1730 mm

Tekniska data

TEKNISKA DATA

Modell		150	200	300
Elektriska data				
Märkspänning		230 V ~ 50 Hz / 400 V 2 ~ 50 Hz		
Effekt elpatron	kW	1/3		
Avsäkring vid 1/3 kW	A	10		
Kapslingsklass		IP24		
Röranslutningar				
Varmvatten utv Ø	mm	22		
Kallvatten utv Ø	mm	22		
Säkerhetsventil utv Ø	mm	22		
Varmvattenberedning				
Volym koppar/rostfritt/emalj	l	-/140/-	176/182/180	261/269/266
Märktryck	MPa/bar	1,0/10		
Max avsäkringstryck	MPa/bar	0,9/9		
Uppvärmningstid (10 °C till ca. 60 °C 1/3 kW) ¹	h	9,0/3,0	11,5/4,0	17,0/6,5
Varmvattenkapacitet ²	l	230	300	435
Mått och vikt				
Längd anod Compact SC emalj	mm	-	590	815
Längd	mm	1140	1330	1730
Reshöjd	mm	1300	1470	1840
Art nr emalj		-	084 071	084 081
RSK nr emalj		-	693 34 33	693 34 34

¹ Vid inkommande kallvatten på 10 °C.

² Gäller vid inkommande kallvattentemperatur på 10 °C, utgående varmvattentemperatur på 40 °C, ett tappflöde på 12 liter per minut samt termostatsens inställning 65 °C.

ENERGIMÄRKNING

Tillverkare		NIBE AB		
Modell		ER 57 -150 SC	ER 57 -200 SC	ER 57 -300 SC
Deklarerad tappprofil ¹		L	XL	XL
Effektivitetsklass varmvattenberedning ²		C	C	C
Energieffektivitet varmvattenberedning, η_{wh}	%	40	40	40
Årlig energiförbrukning varmvattenberedning, AEC	kWh	2466	3989	4078
Mängd 40-gradigt varmvatten, V40	l	200	267	407
Termostatinställning	°C	65	65	65
Daglig elförbrukning, Q_{elec}	kWh	12,94	20,25	20,62
Elförbrukning för vecka i smart-läget, $Q_{elec,week,smart}$	kWh	53,322	87,262	93,88
Elförbrukning för vecka utan smart-läget, $Q_{elec,week}$	kWh	58,745	95,858	102,28
Ljudeffektnivå L_{WA}	dB	15	15	15
Tillämpade standarder		EN 50440		

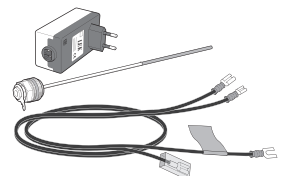
¹ Skala för deklarerad tappprofil 3XS till 4XL.

² Skala för effektivitetsklass varmvattenberedning A+ till F

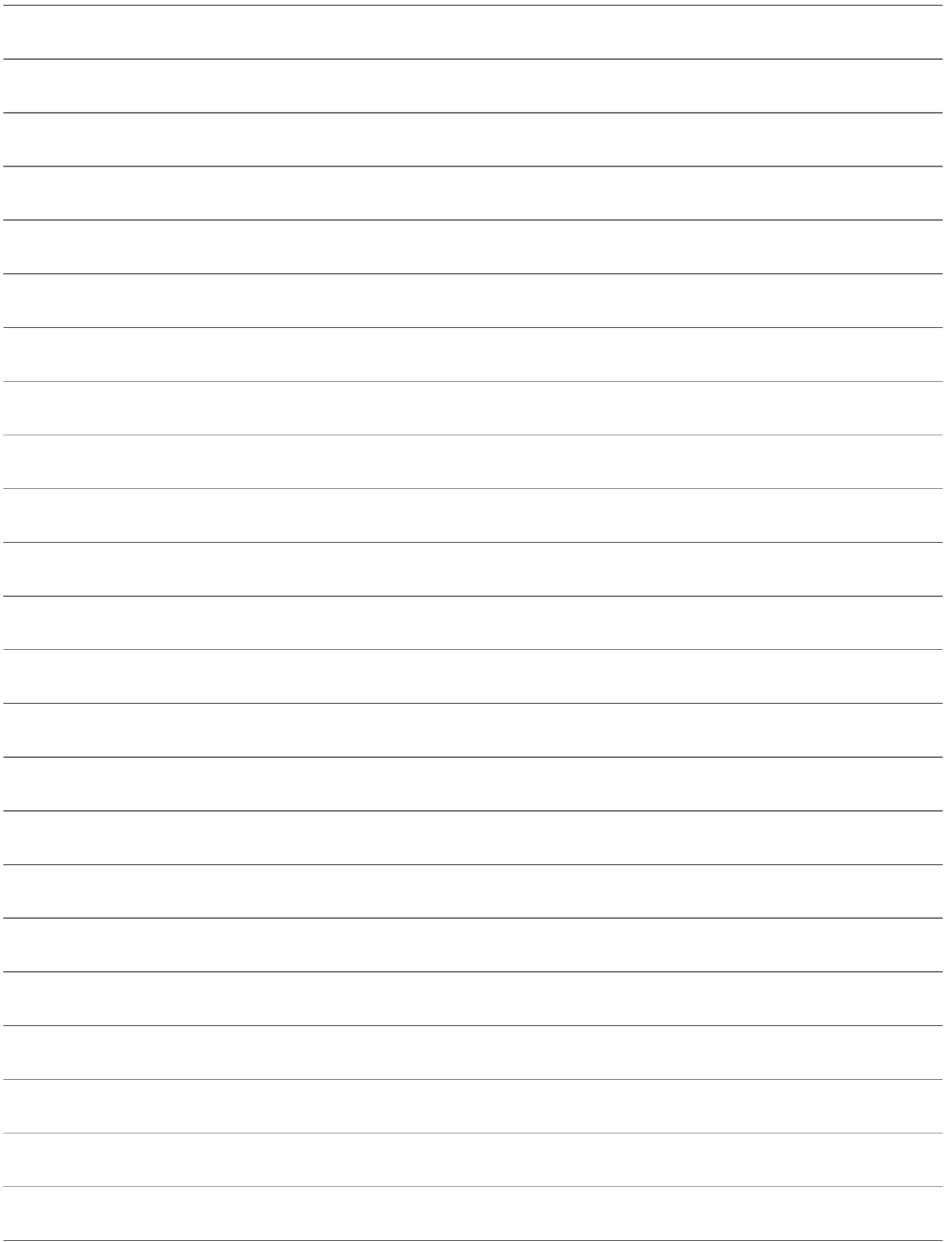
TILLBEHÖR

Anod, likström (endast emalj)

Art nr 034 208







Hållbara energilösningar sedan 1952

I 70 år har NIBE tillverkat energieffektiva och hållbara klimatlösningar för ditt hem. Allt startade i småländska Markaryd och vi värdesätter vårt nordiska arv genom att ta vara på naturens kraft. Vi kombinerar förnybar energi med ny smart teknik för att erbjuda effektiva lösningar så att vi tillsammans kan skapa en mer hållbar framtid.

Oavsett om det är en kylig vinterdag eller en varm eftermiddag i sommarsolen behöver vi ett balanserat inomhusklimat som gör att vi kan ha en bekväm vardag oavsett väder. Vårt breda utbud av produkter förser ditt hem med kyla, värme, ventilation och varmvatten så att du kan skapa ett behagligt inomhusklimat med låg inverkan på naturen.

NIBE Energy Systems
Box 14, SE-285 21 Markaryd
nibe.se



Detta produktblad är en publikation från NIBE Energy Systems. Alla produktillustrationer, fakta och data bygger på aktuell information vid tidpunkten för publikationens godkännande. NIBE Energy Systems reserverar sig för eventuella fakta- eller tryckfel i detta produktblad.