

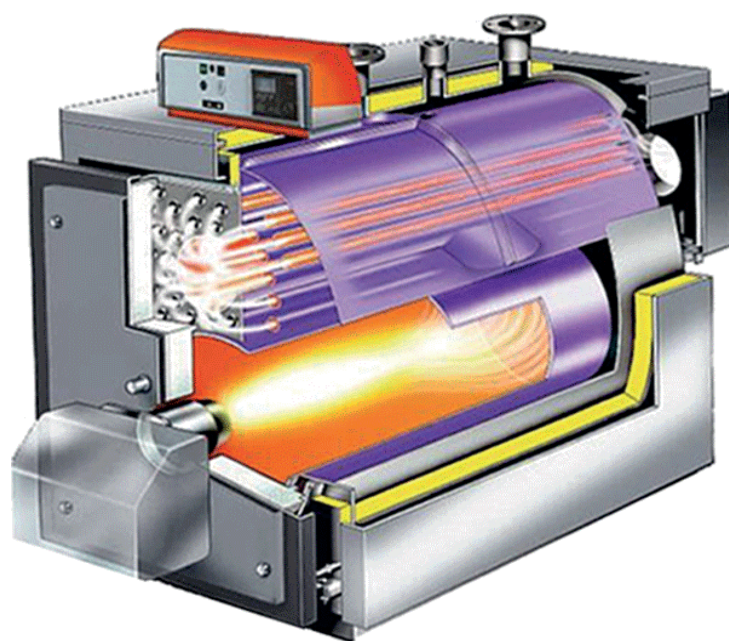
Osby Parca Trio pannenhet

Osby Parca Trio är en högeffektiv, svetsad trestråkspanna med låga emissionsnivåer som är avsedd för användning med olja, gas, bioolja och biogas. Pannan är byggd för att flammans ska bli kortare och kompaktare, vilket minskar flammans uppehållstid i högtemperaturzonen. Konstruktionen bidrar också till bättre kylning och en reduktion av NO_x-utsläppen.

Röktuberna är förlängda över själva plåten, vilket skapar en len feneffekt där värmen leds längs svetslinjen. Denna effekt gör att ytorna kring svetslinjen torkar och därmed undviks kondensbildning, vilket förlänger pannans livslängd. Konvektionsdelen består av tuber försedda med turbulatorer som ger hög gasrotationshastighet och därmed högt värmeutbyte.

Fördelar med Osby Parca Trio:

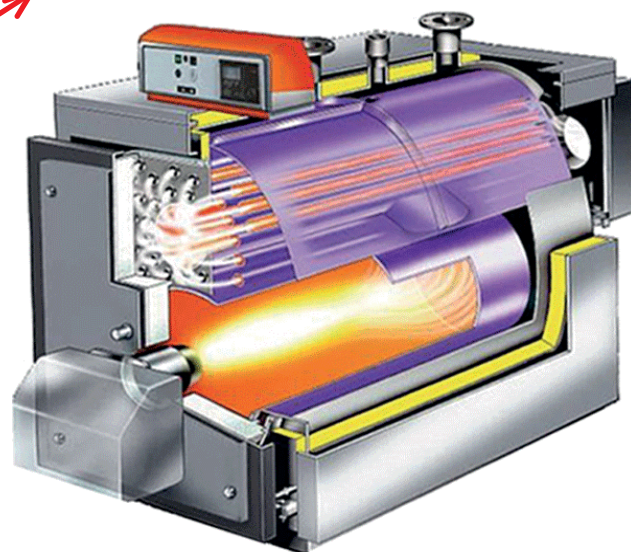
- Hög verkningsgrad (>91,5 %),
- Låga emissionsvärden,
- Turbulatorer för optimal värmeväxling i röktuberna,
- Pannluckan är isolerad med keramisk fiber vilket ger ökad livslängd samt minskade strålningsförluster,
- Svetsad feneffekt på röktuberna som motverkar kondensbildning,
- Isolerad rökkammare med dubbla väggar som reducerar ljudnivån såväl som värmeförluster.



Kontrollpanel

Pannans kontrollsystem har utvecklats enligt gällande regelverk och kommer i standardutförande med följande utrustning:

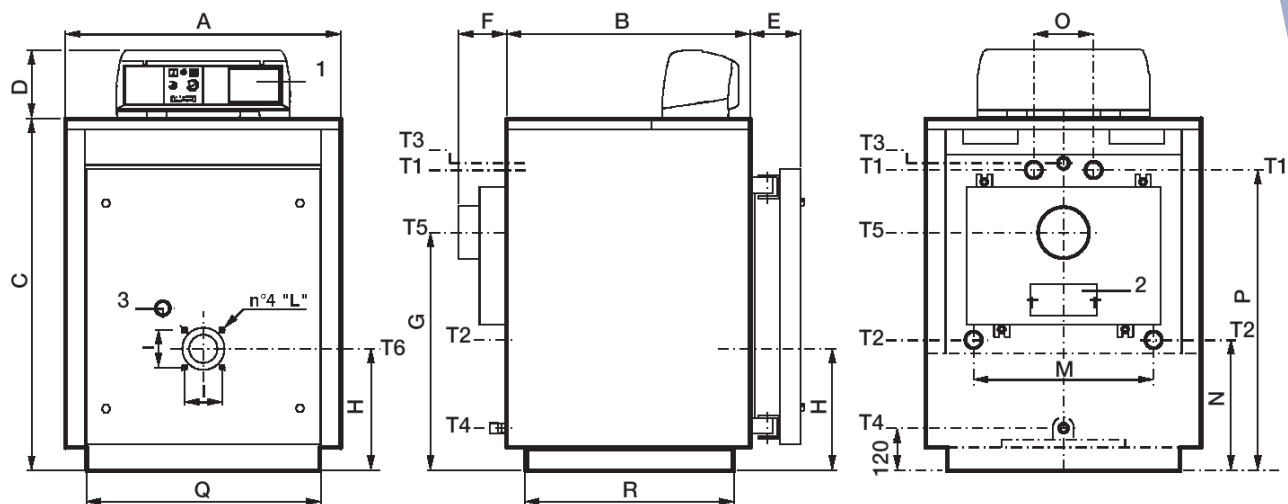
Kontrollpanel — Osby Parca Trio	
Pos.	Benämning
1	Huvudbrytare
2	Säkerhetstermostat
3	Panntermometer
4	Huvudsäkring
5	Brytare, brännare
6	Brytare, pump
7	Tvåstegsdriftstermostat
8	Termoregulator (tillval)



Osby Parca Trio genomskärningsvy



Teknisk data — Trio 65-85 kW



Mått (mm) och vikter — Osby Parca Trio 65 - 85 kW

Modell	A	B	C	D	E	F	G	H	M	N	O	P	Q	R	S	Vikt (kg)
TRIO 65	740	690	950	190	140	145	660	345	470	310	190	846	660	588	120	307
TRIO 85	740	950	950	190	140	145	660	345	470	310	190	846	660	848	120	348

Anslutningar — Osby Parca Trio 65 - 85 kW

Modell	T1,T2, PN16	T3, PN16	T4, ISO 7/1	T5, Ø mm	T6, Ø mm
TRIO 65	Rp1 1/2	Rp1	Rp3/4	150	132
TRIO 85	Rp1 1/2	Rp1	Rp3/4	150	132

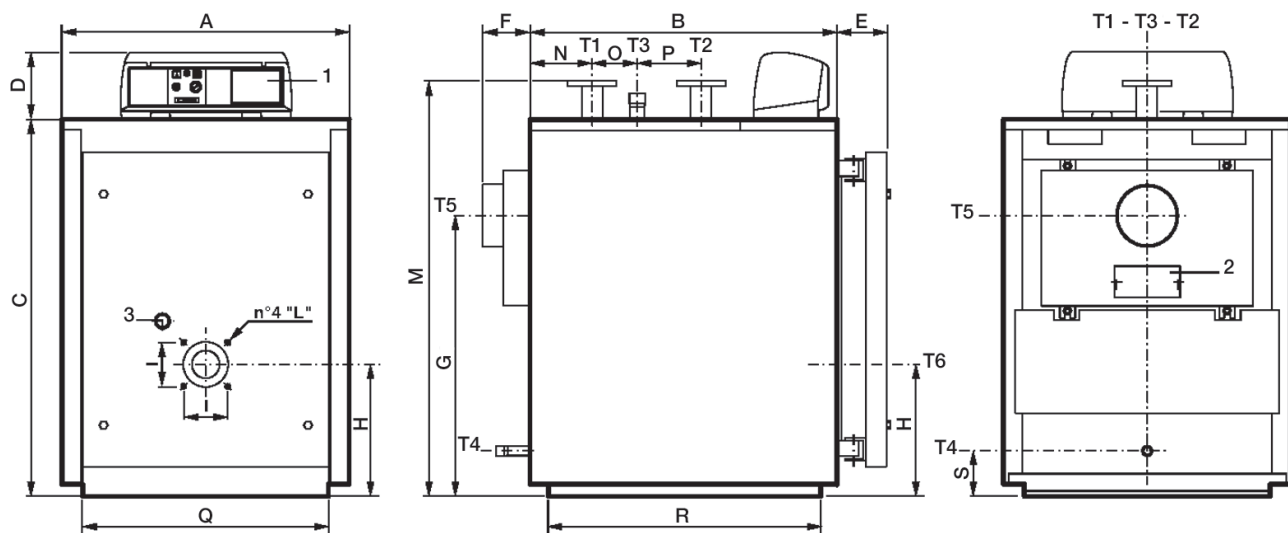
Anslutningar

- T1 = Framledning
- T2 = Returledning
- T3 = Expansionskärl
- T4 = Avtappning
- T5 = Rökrörsanslutning
- T6 = Brännaranslutning

Teknisk data — Osby Parca Trio 65 - 85 kW

Modell	Uteffekt, min/ max (kW)	Ineffekt, min/ max (kW)	Vattenvol. (ltr)	Tryckfall på vattensidan (w.c m)	Tryckfall på rökgassidan (w.c. mm)	Max. drifttryck (bar)	Förbrännings- kammeravolym (m ³)
TRIO 65	55 / 65	59,8 / 71	131	0,04 - 0,06	3-4	5	0,06
TRIO 85	72 / 85	78,3 / 93	187	0,05 - 0,07	4,5 - 6	5	0,088

Teknisk data — Trio 110-380 kW



Mått (mm) och vikter — Osby Parca Trio 110 - 380 kW

Modell	A	B	C	D	E	F	G	H	M	N	O	P	Q	R	S	Vikt (kg)
TRIO 110	830	885	1115	190	140	145	748	380	1210	175	130	185	710	786	130	426
TRIO 150	830	1145	1115	190	140	145	748	380	1210	175	390	185	710	1046	130	503
TRIO 185	870	1080	1215	190	140	145	828	400	1310	215	210	250	750	981	130	564
TRIO 225	870	1210	1215	190	140	145	828	400	1310	215	340	250	750	1111	130	621
TRIO 300	910	1275	1385	190	140	145	928	440	1485	255	285	315	780	1177	125	812
TRIO 380	910	1470	1385	190	140	145	928	440	1485	255	480	315	780	1372	125	906

Anslutningar — Osby Parca Trio 110 - 380 kW

Modell	T1,T2, PN16	T3, PN16	T4, ISO 7/1	T5, Ø mm	T6, Ø mm
TRIO 110	DN50	Rp1 1/4	Rp3/4	180	132
TRIO 150	DN50	Rp1 1/4	Rp3/4	180	132
TRIO 185	DN65	Rp1 1/2	Rp3/4	180	180
TRIO 225	DN65	Rp1 1/2	Rp3/4	180	180
TRIO 300	DN80	Rp2	Rp3/4	225	180
TRIO 380	DN80	Rp2	Rp3/4	225	180

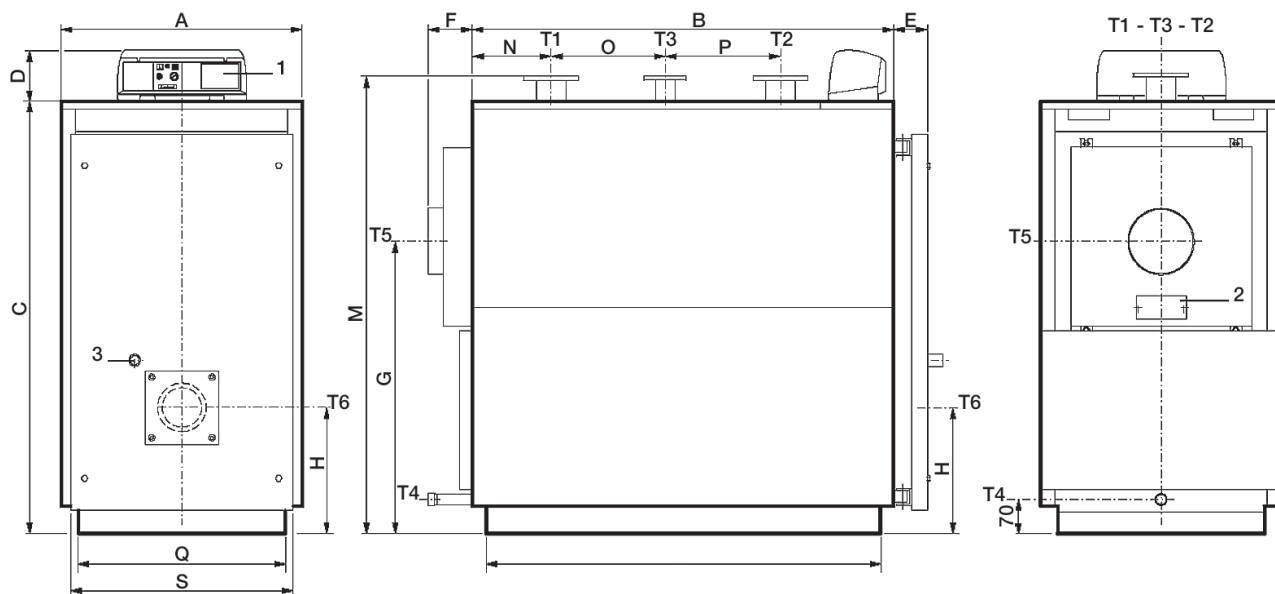
Anslutningar

- T1 = Framledning
- T2 = Returledning
- T3 = Expansionskärl
- T4 = Avtappning
- T5 = Rökrörsanslutning
- T6 = Brännaranslutning

Teknisk data — Osby Parca Trio 110 - 380 kW

Modell	Uteffekt, min/ max (kW)	Ineffekt, min/ max (kW)	Vattenvol. (ltr)	Tryckfall på vattensidan (w.c m)	Tryckfall på rökgassidan (w.c. mm)	Max. drifttryck (bar)	Förbrännings- kammарvolym (m³)
TRIO 110	93 / 110	101 / 120	204	0,06 - 0,08	5,5 - 7,5	5	0,103
TRIO 150	127 / 150	137 / 163	270	0,08 - 0,10	12-16	5	0,139
TRIO 185	157 / 185	170 / 202	285	0,10 - 0,18	9-12	5	0,155
TRIO 225	191 / 225	207 / 245	322	0,17 - 0,20	12,5 - 17,5	5	0,176
TRIO 300	255 / 300	276 / 327	408	0,22 - 0,35	9-12	5	0,239
TRIO 380	323 / 380	350 / 414	475	0,32 - 0,53	15 - 21	5	0,28

Teknisk data — Trio 500-840 kW



Mått (mm) och vikter — Osby Parca Trio 500 - 840 kW

Modell	A	B	C	D	E	F	G	H	M	N	O	P	Q	R	S	Vikt (kg)
TRIO 500	920	1605	1645	190	140	170	1028	480	1740	298	435	440	790	1504	130	1295
TRIO 630	920	1800	1645	190	140	170	1028	480	1740	298	630	440	790	1699	130	1430
TRIO 730	920	1995	1645	190	140	170	1028	480	1740	298	825	440	790	1894	130	1560
TRIO 840	1122	2115	1432	190	195	195	1025	480	1540	298	945	440	1020	2014	125	1581

Anslutningar — Osby Parca Trio 500 - 840 kW

Modell	T1,T2, PN16	T3, PN16	T4, ISO 7/1	T5, Ø mm	T6, Ø mm
TRIO 500	DN100	DN65	Rp1 1/4	250	210
TRIO 630	DN100	DN65	Rp1 1/4	250	210
TRIO 730	DN100	DN65	Rp1 1/4	250	210
TRIO 840	DN100	DN65	Rp1 1/4	250	270

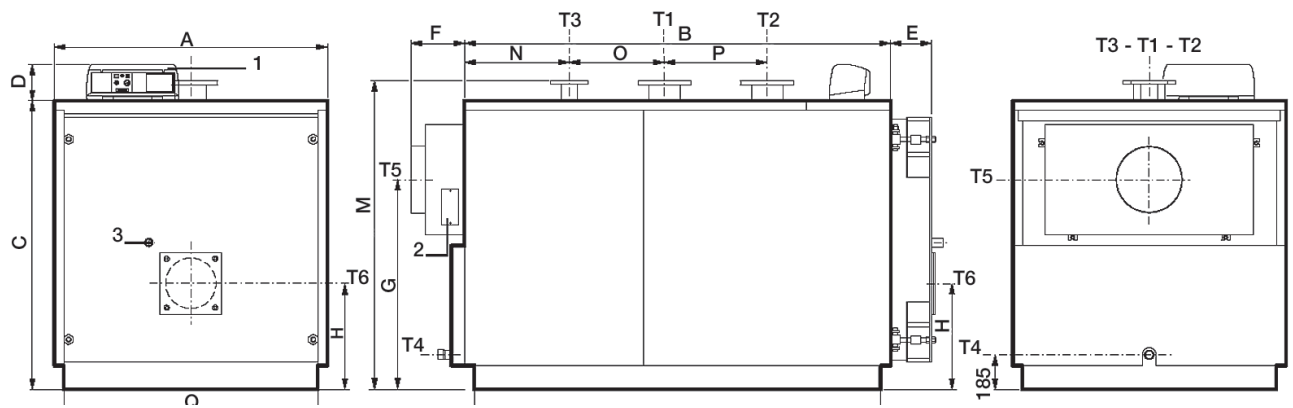
Anslutningar

T1 = Framledning
 T2 = Returledning
 T3 = Expansionskärl
 T4 = Avtappning
 T5 = Rökrörsanslutning
 T6 = Brännaranslutning

Teknisk data — Osby Parca Trio 500 - 840 kW

Modell	Uteffekt, min/ max (kW)	Ineffekt, min/ max (kW)	Vattenvol. (ltr)	Tryckfall på vattensidan (w.c m)	Tryckfall på rökgassidan (w.c. mm)	Max. drifttryck (bar)	Förbrännings- kammарvolym (m³)
TRIO 500	425 / 500	460 / 545	708	0,10 - 0,15	25 - 35	5	0,389
TRIO 630	535 / 630	579 / 686	794	0,16 - 0,23	32 - 45	5	0,443
TRIO 730	620 / 730	671 / 795	871	0,23 - 0,33	35 - 49	5	0,498
TRIO 840	714 / 840	772 / 915	932	0,35 - 0,52	42 - 58	5	0,542

Teknisk data — Trio 1100-1900 kW



Mått (mm) och vikter — Osby Parca Trio 1100-1900 kW

Modell	A	B	C	D	E	F	G	H	M	N	O	P	Q	R	S	Vikt (kg)
TRIO 1100	1462	2282	1542	190	230	290	1120	565	1650	561	510	550	1360	2176	185	2444
TRIO 1320	1462	2652	1542	190	230	290	1120	565	1650	561	880	550	1360	2546	185	2965
TRIO 1600	1622	2692	1702	190	260	290	1245	605	1810	661	670	700	1520	2590	185	3685
TRIO 1900	1622	3014	1702	190	260	290	1245	605	1810	662	990	700	1520	2910	185	4089

Anslutningar — Osby Parca Trio 1100-1900 kW

Modell	T1,T2, PN16	T3, PN16	T4, ISO 7/1	T5, Ø mm	T6, Ø mm
TRIO 1100	DN150	DN80	Rp1 1/2	350	270
TRIO 1320	DN150	DN80	Rp1 1/2	350	270
TRIO 1600	DN175	DN100	Rp1 1/2	400	285
TRIO 1900	DN175	DN100	Rp1 1/2	400	285

Anslutningar

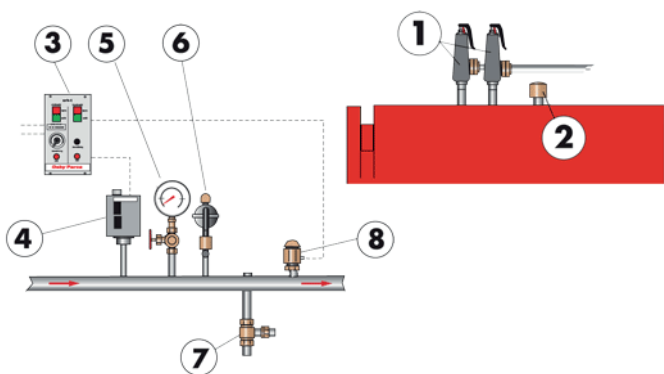
- T1 = Framledning
- T2 = Returledning
- T3 = Expansionskärl
- T4 = Avtappning
- T5 = Rökrörsanslutning
- T6 = Brännaranslutning

Teknisk data — Osby Parca Trio 1100-1900 kW

Modell	Uteffekt, min/ max (kW)	Ineffekt, min/ max (kW)	Vattenvol. (ltr)	Tryckfall på vattensidan (w.c m)	Tryckfall på rökgassidan (w.c. mm)	Max. drifttryck (bar)	Förbrännings- kammervolym (m ³)
TRIO 1100	935 / 1100	1012 / 1198	1580	0,15 - 0,21	45 - 62	6	0,753
TRIO 1320	1122 / 1320	1214 / 1438	1791	0,21 - 0,30	61 - 85	6	0,889
TRIO 1600	1360 / 1600	1470 / 1743	2297	0,20 - 0,28	40 - 55	6	1,116
TRIO 1900	1615 / 1900	1745 / 2070	2496	0,27 - 0,39	52 - 73	6	1,261

Osby Parca Trio Optioner

Säkerhetsutrustning



Säkerhetsutrustningen innefattar:

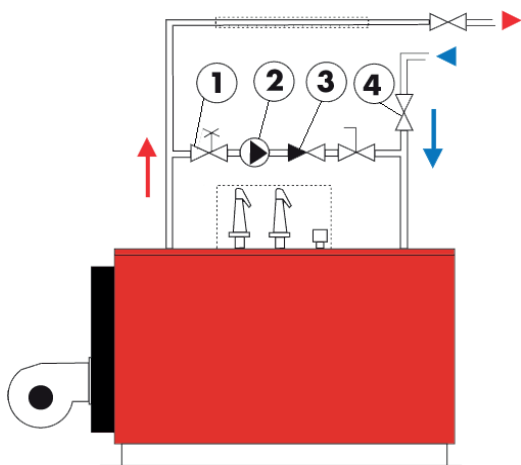
1. Säkerhetsventil
2. Flödesvakt
3. Katastrofskydd
4. Pressostat
5. Manometer
6. Avluftare
7. Avtappningsventil
8. Givare för katastrofskydd

Säkerhetsventiler — Osby Parca Trio				
Art. nr	Modell	Anslutning	Öppningstryck	Ångledning
3150-0299S	TRIO 65-85	DN20	2,5 bar	-
3150-03101	TRIO 110-225	DN20	3,5 bar	DN50-65/100
3150-03120	TRIO 300-380	DN20	3,5 bar	DN80-100/150
3150-03121	TRIO 500-840	DN25	3,5 bar	DN80-100/150
3150-03151	TRIO 1100-1320	DN32	3,5 bar	DN125-150/200
3150-XXXX	TRIO 1600-1900	DN40	3,5 bar	DN200-250/300

Cirkulationssystem

Panncirkulationssystemet innehåller:

1. Avstängningsventil
2. Cirkulationspump
3. Backventil
4. Reglerventil



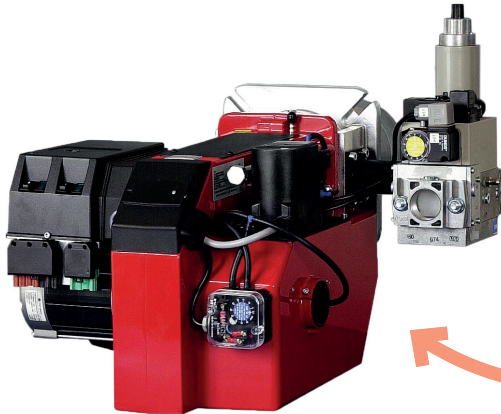
Panncirkulationspump — Osby Parca Trio			
Art. nr	Modell	Anslutning	Anmärkning
3150-0402	TRIO 65-85	DN25	Pump 90W
3150-0403	TRIO 110-185	DN32	Pump 245W
3150-0405	TRIO 225-300	DN40	Pump 250W
3150-0406	TRIO 380-730	DN50	Pump 720W
3150-0407	TRIO 840-1100	DN65	Pump 1150W
3150-0452	TRIO 1320	DN65	Pump 750W
3150-0453	TRIO 1600	DN80	Pump 1500W
3150-0454	TRIO 1900	DN100	Pump 2200W

Osby Parca Trio Tillval

Brännare

Genom att montera en lämplig brännarfläns kan pannan anpassas för olika typer av brännare. Om brännaren inte beställs av Osby Parca behöver konstruktionsavdelningen teknisk data för brännaren, såsom kastlängd och tillåtet tryckfall, för att kunna bekräfta om den valda brännaren är kompatibel med Osby Parca Trio.

Pannan kan levereras med monterad brännare till kunden. Rådfråga oss för att få veta vilka brännare som vi rekommenderar för varje bränsle. Eftersom det finns flera brännartillverkare i Enertech-koncernen kan vi erbjuda brännare för flera typer av bränslen till attraktiva priser.



Till vänster är en Bentone-brännare och nedtill är en bild på en Osby Parca Trio med en Bentone BG-brännare monterad.

