

Från 25 till 156  
kg ånga per  
timme, med hög-  
eller lågtryck

## Helautomatiska & armaturbestyckade

Osby Parcas elångpannor är kompletta och helautomatiska. Uppvärmning sker med rostfria, syrafasta rörelement, vilket innebär att skötsel och underhåll minimeras.

Högtrycksångpannan är placerad ovanpå en kombinerad matarvatten- och blåstank gjord av rostfritt stål. En tryckgivare håller pannans arbetstryck konstant och matarvattentillförseln styrs av nivåelektroder som även bryter effekten då vattennivån är för låg. Nivåregleringen sker med hjälp av elektroder som styr en magnetventil till att matarvattentanken alltid är fylld med vatten genom att blockera ångpannan vid för låg vattennivå. Matarvattentanken innehåller blåstank för säkerhetsventiler och bottenblåsning. All elektrisk utrustning är internt färdigkopplad och dragen till ett elskåp som är monterat på distanser på pannans ena långsida.



H-120-E panna med en matartank under pannan

# Specifikationer för högtrycksångpannor

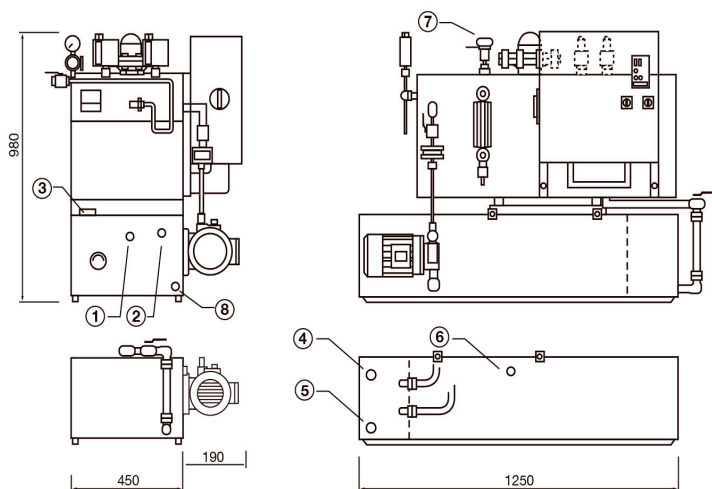
Ångpannan levereras som en enhet där följande monteras i fabrik: elpatroner, armatur, säkerhetsutrustning enligt gällande regelverk, rostfri matarvatten- och avspänningstank, matarvattenpump och automatikskåp bestyckat med lastbrytare. Automatisk bottenblåsning finns som tillval.

Teknisk data — Högtrycksångpannor								
Art.nr.	Typ	Spänning (V)	Effekt. (kW)	Ångkap.* (kg/h)	Drifttryck (bar)	Effektsteg (antal)	Rek. säkr. (A)	Elementlängd (mm)
1014-2	H-52-E	3 x 400	18	25	7	2	35	550
1015-2	H-52-E	3 x 400	36	50	7	2	63	550
1016-2	H-120-E	3 x 400	48	62	7	2	80	1050
1017-2	H-120-E	3 x 400	72	94	7	3	125	1050
1018-2	H-120-E	3 x 400	96	125	7	4	160	1050
1019-2	H-120-E	3 x 400	120	156	7	5	200	1050

\* Vid 50 °C i matarvattenstemperatur.

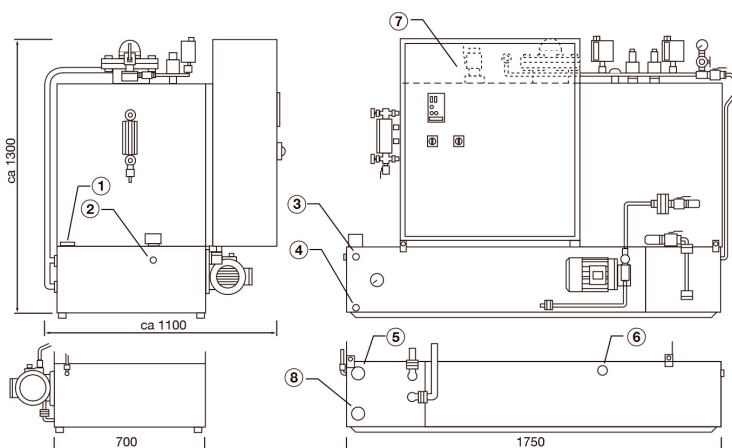
Mått & vikter — Högtrycksångpannor					
Art.nr.	Typ	L (mm)	B (mm)	H (mm)	Vikt (kg)
1014-2	H-52-E	1500	750	1000	175
1015-2	H-52-E	1500	750	1000	175
1016-2	H-120-E	1900	1100	1300	450
1017-2	H-120-E	1900	1100	1300	450
1018-2	H-120-E	1900	1100	1300	450
1019-2	H-120-E	1900	1100	1300	450

## H-52-E



1. Breddavlopp, DN 15
2. Spädvatten, DN 15
3. Imledning, matarvatten, DN 32
4. Imledning, blåstank, DN 25
5. Avlopp, DN 32
6. Kondensatretur, DN 20
7. Ångpådrag, DN 15
8. Avtappning/bottenblåsning, DN 15

## H-120-E



1. Imledning, matarvatten, DN 50
2. Bräddavlopp, DN 15
3. Spädvatten, DN 15
4. Avlopp, DN 20
5. Imledning, blåstank, DN 50
6. Kondensatretur, DN 25
7. Ångpådrag, DN 25
8. Avtappning/bottenblåsning, DN 40

# Specifikationer för lågtrycksångpannor

Ångpannan levereras som en enhet där följande monteras i fabrik: elpatroner, armatur, säkerhetsutrustning enligt gällande regelverk och automatikskåp.

Automatisk bottenblåsning finns som tillval.

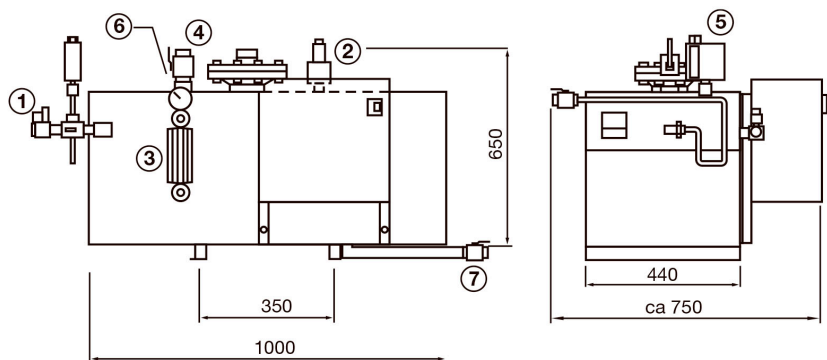
Teknisk data — Lågtrycksångpannor								
Art. nr.	Typ		Effekt. (kW)	Ångkap.* (kg/h)	Drifttryck (bar)	Effektsteg (antal)	Rek. säkr. (A)	
1003-1	L-50-E**	3 x 400	36	50	0,9	2	63	570
1005-1	L-120-E**	3 x 400	48	62	0,9	2	80	1050
1006-1	L-120-E**	3 x 400	72	94	0,9	3	125	1050
1007-1	L-120-E**	3 x 400	96	125	0,9	4	160	1050
1008-1	L-120-E**	3 x 400	120	156	0,9	5	200	1050

\* Vid 50 °C i matarvattenstemperatur.

\*\* Automatikskåp bestyckat med lastbrytare.

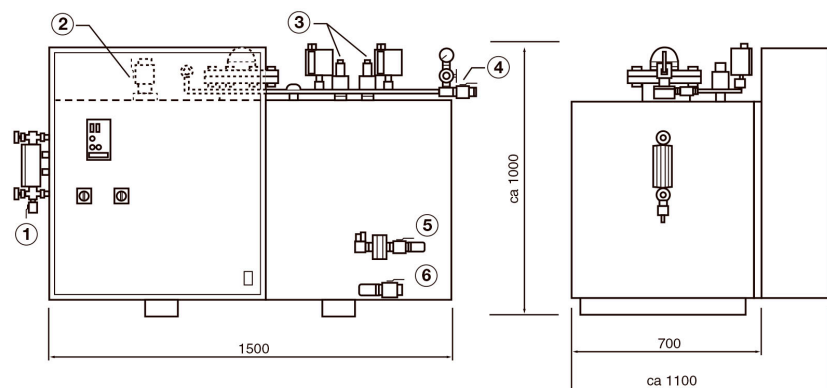
Mått & vikter — Lågtrycksångpannor					
Art.nr.	Typ	L (mm)	B (mm)	H (mm)	Vikt (kg)
1003-1	L-50-E	1300	750	750	145
1005-1	L-120-E	1800	1150	1200	460
1006-1	L-120-E	1800	1150	1200	460
1007-1	L-120-E	1800	1150	1200	460
1008-1	L-120-E	1800	1150	1200	460

L-50-E



1. Vattenpåfyllning
2. Säkerhetsventil
3. Nivåställ
4. Ångpådrag
5. Pressostat
6. Manometer
7. Avtappning/bottenblåsning

L-120-E

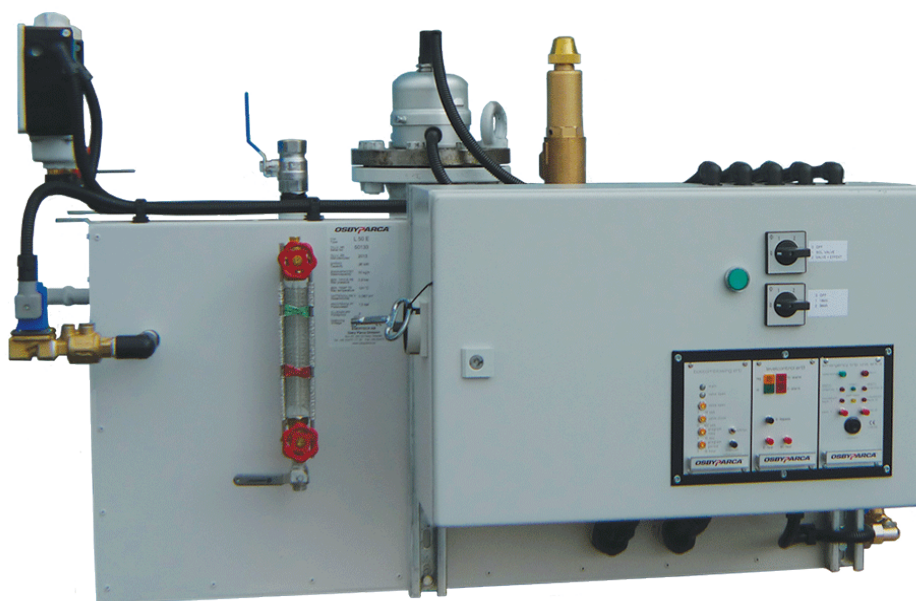


1. Blåskran, nivåställ
2. Ångpådrag
3. Säkerhetsventil
4. Blåskran, vattensäkrör
5. Matarvatten
6. Avtappning/bottenblåsning

Alla Osby Parcas elångpannor är byggda enligt följande standarder och regelverk:

- 97/23/EC Tryckkälsdirektivet
- 73/23/EEG Lågspänningsdirektivet
- 89/336/EEG EMC-direktivet

Ytterligare komponenter till elångpannor	
Art.nr.	Benämning
3366-0500	Elektronisk tryckgivare för L-120-E och H-120-E
3366-0255	Larmtablå för L-120-E och H-120-E
3366-0260	Automatisk bottenblåsning. Innehåller apparatdel och ventil.



Osby Parca L-50-E