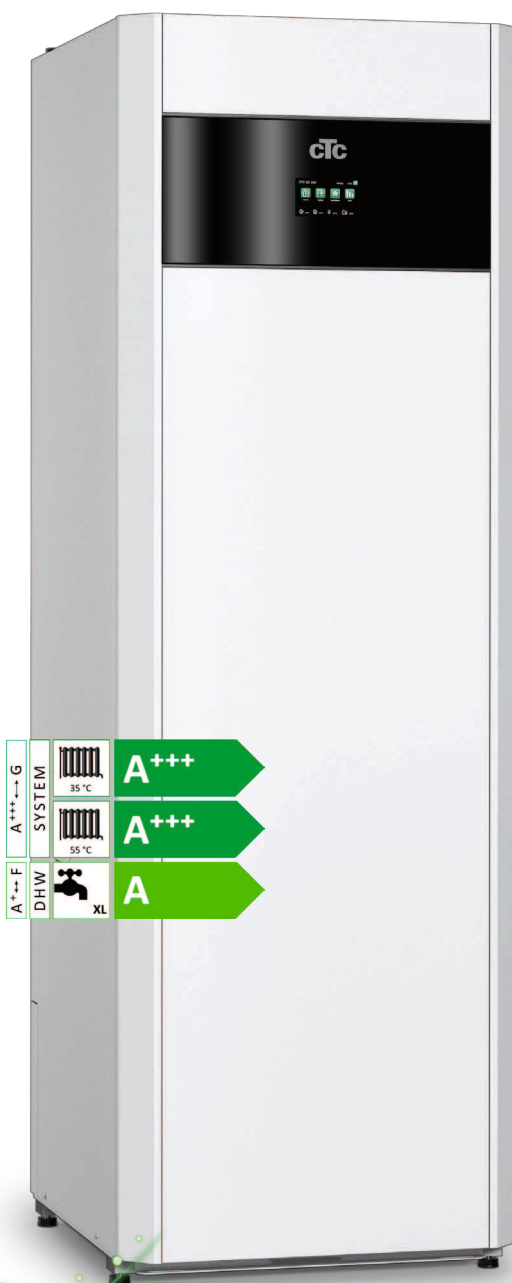


# CTC GS 600

Värmepumpar för berg-, sjö- eller jordvärme.  
6 - 8 kW, modell 606 och 608

**En snygg, smart och snål serie prisvärda värmepumpar som värmer huset och varmvattnet via en tystgående scrollkompressor med start- och stoppfunktion (on/off-typ).**



A+++→G	SYSTEM	35 °C	A+++
		55 °C	A+++
A+++→F	DHW	XL	A

**ENERGY FLEX**

# Designen gör att var du än väljer att placera din nya värmepump så blir den en snygg del av din inredning.

## Användarvänlig display

I den helt integrerade touchdisplayen har CTC GS 600 ett mycket användarvänligt gränssnitt där du enkelt når alla funktioner och kan både swipa och scrolla, precis som i din smartphone. Pekskärmen i färg har tydliga symboler med text i valbart språk som gör det enkelt att justera värme och varmvatten eller att hämta en mängd information om driften. Dessutom kan du enkelt spegla displayen i din surfplatta, mobil m.m.

## Prisvärd

CTC GS 600 är en av Sveriges mest prisvärda värmepumpar, som under många år framöver kommer att ge skön värme till lägsta möjliga kostnad. CTC GS 600 är utrustad med en tystgående on/off scrollkompressor som gör att produkten blir billigare i inköp, men ger en lägre besparing.

## Två storlekar

CTC GS 600 finns i två storlekar, 6

respektive 8 kW och har en varmvattenkapacitet på hela 300 liter. För lägsta energiförbrukning är de även utrustade med A-klassade lågenergicirkulationspumpar och en mycket effektiv isolering.

## Tyst och effektiv

CTC GS 600 har en mycket hög verkningsgrad och en väldigt låg ljudnivå då både kompressor och alla kylkomponenter är inneslutna i en separat, ljudisolerad enhet. CTC GS 600 är enkel att installera då både matarkabel och framledningsgivare är fabriksmonterade. Ett medföljande magnetitfilter ser även till att hålla ditt radiatorsystem rent och fräscht.

## Inbyggd internetuppkoppling

CTC GS 600 har internetuppkoppling som standard så att du enkelt kan styra din värmepump på distans. För att passa i det smarta hemmet är produkten förberedd för anslutning mot Alexa, Google Home m.m. Den är dessutom Smartgrid-förberedd, vilket betyder att den är

förberedd för framtidens elnät.

## EnergyFlex

Som standard kan produkten styra två olika värmesystem. Med hjälp av tillbehör kan du enkelt komplettera med solvärme, låta en vattenmantlad kamin eller din befintliga panna bidra med värme eller ansluta en pool. Du kan även få kyla på sommaren om du kompletterar bergvärme med passiv kyla som utnyttjar borrhålets svala temperatur för skön svalka.

## Made in Sweden

Alla CTC värmepumpar och styrenheter är designade, utvecklade och tillverkade i vår fabrik i Ljungby. Detta ger oss total kontroll av alla steg i tillverkningsprocessen.

## CTC trygghet

Det ingår alltid tre års fabriks garanti, dessutom ingår 12-års varmvattengaranti mot läckage i varmvattenväxlaren och upp till 18-års trygghet som gäller hela värmepumpsanläggningen. Läs mer på [ctc.se/kundservice](http://ctc.se/kundservice).

Styrs via mobilen med MyUplink CTC

Snygg design

Smart touch-skärm med uppdaterat gränssnitt

Snål: sparar upp till 80 %

Internetuppkoppling som standard

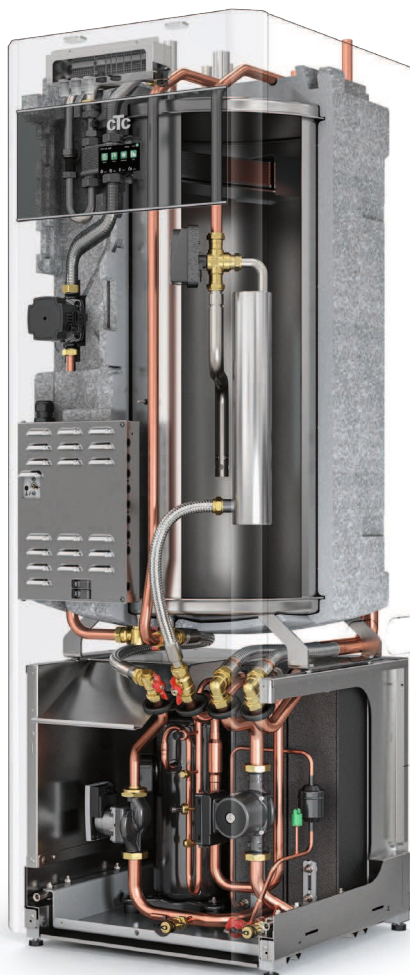
SG-Ready - förberedd för framtidens elnät

Högsta energiklass: A+++

Producerar över 300 liter varmvatten

Hög årsvärmefaktor: SCOP 5,0

Låg ljudnivå 39 dB(A)



# När du köper en produkt från CTC ingår det mesta, men det finns ändå några kloka tillbehör som underlättar tillvaron.

## myUplink CTC

Med appen myUplink kan du övervaka och styra din anläggning direkt via mobiltelefonen. Du kan till exempel justera temperatur eller få larm vid eventuellt driftstopp. Appen laddas ner kostnadsfritt från App Store eller Google Play.



## Anpassa din produkt till din takhöjd

Dölj röranslutningar m.m. med en snygg täckåpa eller ställ produkten på en sockel i samma design. Täckåporna finns i tre höjder som alla kan kombineras för att passa de flesta takhöjder.

Täckåpa låg	146 mm RSK: 621 2578
Täckåpa mellan	488 mm RSK: 621 2579
Täckåpa hög	588 mm RSK: 621 2580
Förhöjningssockel II	168 mm RSK: 621 2582

## CTC EcoVent 25 - Frånluftsaggregat

Möjliggör en snygg och enkel installation i hus med mekanisk frånluftsventilation. Den förbrukade luften ventileras bort och ny frisk luft tillförs huset genom husets egna tilluftsdon.

RSK: 621 2577

## CTC EcoVåf III - Frånluftsaggregat med återvinning

Framtaget för att dockas till CTC's berg-/markvärmepumpar i fastigheter med mekanisk frånluftsventilation. Återvinner värmen i frånluften och höjer temperaturen på brinevätskan vilket ger ett högre COP.

RSK: 624 0933



## CTC Expansionskärl GS

Allt du behöver för att installera din produkt. Innehåll: expansionskärl med flexslang och anslutningar.

RSK: 621 2343

## CTC Extra shuntgrupp

Komplett paket för snygg och smidig installation av extra värmekrets. Komplet och färdig med inkopplad reglering ger en enkel och snabb idriftsättning. Försedd med en energieffektiv cirkulationspump, enligt ErP-direktiv. Välisolerad enhet med alla justeringar och elektroniska delar lätt åtkomliga från utsidan.

RSK-nr: 624 0967



## CTC SmartControl

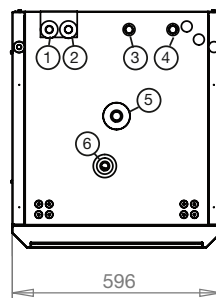
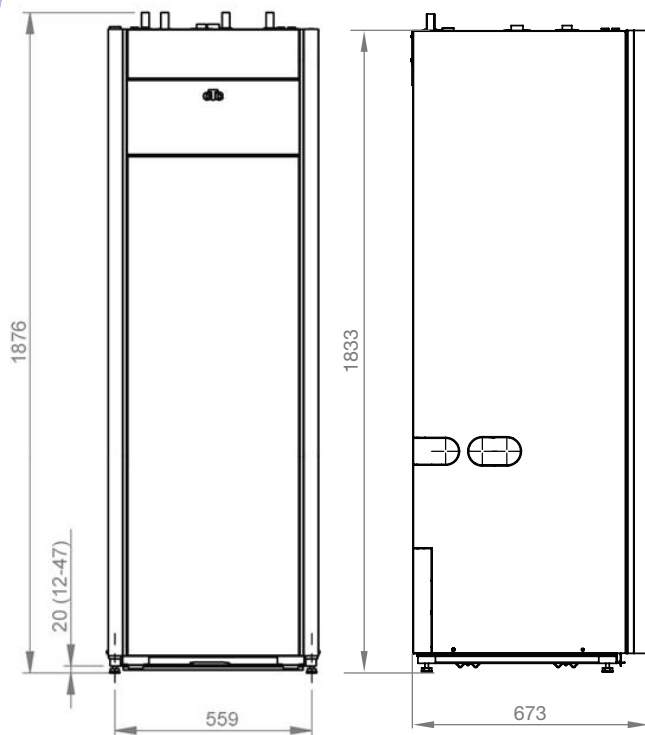
En serie smarta trådlösa givare som kontrollerar temperatur, luftfuktighet och koldioxid. Grunden i systemet är CTC SmartControl Gateway, en basenhet som kan styra upp till sju valfria trådlösa tillbehör.

I serien ingår en trådlös rumsgivare som drivs av solceller, en fukt- och CO<sub>2</sub> givare som kan behovsstyra ventilationen, en repeater som förstärker signalen mellan de olika tillbehören och en multiknapp som kan styra flera olika funktioner som t ex extra varmvatten.

## Övriga tillbehör

<b>CTC SMS-styrning</b>	För fjärrstyrning av värmepump via SMS	RSK-nr: 624 6511
<b>CTC Installationskit EVK</b>	För installation av extra värmekälla (ved, vattenmantlad kamin etc.)	624 0965
<b>CTC Expansion EnergyFlex II</b>	Extern styrning av sol/pool/VVC m.m.	621 2581
<b>CTC Volymtank VT80</b>	Fristående volymkärl med 4 anslutningar 3/4"	624 0971
<b>CTC EcoComfort</b>	En passiv kylenhet som utnyttjar borrhålets svala temperatur	624 0922
<b>CTC Växelventil 3-vägs</b>	För sammankoppling i system, ex pool, ansl 22 mm	624 6608
<b>CTC Genomströmningsvärmare</b>	INCOLOY - för områden där man har problem med förhöjda kloridhalter	621 2381
<b>CTC Strömkännare, 3-pack</b>	För övervakning av husets huvudsäkringar	624 0899
<b>CTC Påfyllnadskoppel G25</b>	Ventilkoppel med smutsfilter för påfyllnad och avstängning brine	625 1102

## Måttskiss



1. Kallvatten Ø22
2. Varmvatten Ø22
3. Retur Ø22
4. Framledning Ø22
5. Expansionsanslutning/  
Lyftmuff G 3/4"
6. Avluftningsanslutning G 1/2"

### Leveransomfattning

Värmepump med manual.

### Bipackning:

Utomhusgivare, nivåkärl brine, brineslangar, magnetfilter för retur värmesystem, manometer, smutsfilter för kallvatten, automatisk avluftare, säkerhetsventiler för brine 3 bar och för värmesystem 2,5 bar.

Teknisk data 3x400V		606	608
RSK-nr		6249339	6249340
CTC-nr		589310001	589310002
Vikt (emballerad vikt)	kg	254 (283)	252 (281)
Mått (djup x bredd x höjd)	mm	673 x 596 x 1876	
Erforderlig reshöjd	mm	1940	
Eldata, anslutning		400V 3N~ 50Hz	
Energieffektivitetsklass i värmesystem @ 35/55 °C (A+++ till G)		A+++ / A++	A+++ / A+++
Energieffektivitetsklass värmepump @ 35/55 °C (A+++ till D)		A+++ / A++	A+++ / A++
Energieffektivitetsklass VV/laddningsprofil (EN16147) (A* till F)		A / XL	A / XL
Tappvarmvattenprestanda ( $V_{40}$ ) Mängd 40 °C @ Ekonomi/Normal/Komfort (EN16147)	liter	210 / 239 / 304	
Energieffektivitet vattenuppvärmning $\eta_{WH}$	%	100	111
Kapslingsklass (IP)		IP X1	
Avgiven effekt: W35 & B0/5/10 (EN14511)	kW	6.04 / 6.8 / 7.54	8.29 / 9.52 / 10.9
Effektområde elpatron	kW	0.3 - 9	0.3 - 9
Max elpatroneffekt @ gruppssäkring 10/13/16/20/25 A	kW	2.1 / 2.1 / 6.9 / 9 / 9	0.9 / 2.1 / 6.9 / 7.8 / 9
Nominell värmeeffekt ( $P_{designH}$ ) medelklimat 35/55 °C	kW	6.9 / 6.4	9.4 / 8.6
Nominell värmeeffekt ( $P_{designH}$ ) kallt klimat 35/55 °C	kW	6.6 / 6.0	9.1 / 8.5
COP: W35 & B0/5/10 (EN14511)		4.52 / 5.11 / 5.36	4.77 / 5.4 / 5.93
SCOP kallt klimat @ 0/35   0/55 (EN14825)		4.8 / 3.8	5.0 / 4.0
SCOP medelklimat @ 0/35   0/55 (EN14825)		4.7 / 3.7	5.0 / 3.9
Köldmediemängd (R407C, GWP 1774)	kg	1.9	1.9
CO <sub>2</sub> -ekvivalent	ton	3.370	3.370
Ljudeffekt $L_{WA}$ @ 0/55 (EN 12102)	dB(A)	41	39

Energimärkningsdekalер och datablad kan enkelt laddas ner på [www.ctc.se/Ecodesign](http://www.ctc.se/Ecodesign).