

### Wilo-DrainLift WS 40 E

Anslutningsklar pumpstation

#### Produktbeskrivning

Anslutningsklar pumpstation för installation ovan mark eller i mark. Möjligt att ansluta två tillloppsledningar, valbara på plats. Avlagringsfritt uppsamlingsutrymme tack vare pumpsumpens välvda utformning. Pumpstationen har en max bredd på 800 mm och en effektiv volym på 80 liter. Standardhöjd är 1042 mm utan förhöjningsring. Tillverkad av miljövänlig och återvinningsbar PE.

#### Ingående delar

Levereras med lock avsett för gångtrafik. Komplet t rörgarnityr med avstängnings- och backventil, utrustad med tryckrör av rostfritt stål. Försedd med koppling över vattenytan för enkel installation och smidig service. I leverans ingår tätningar för samtliga anslutningar.

#### Ingående automatik

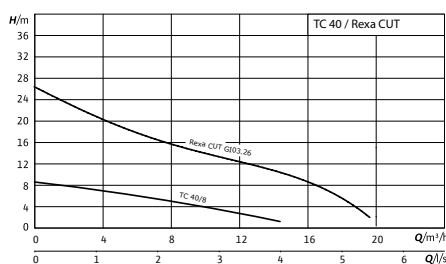
Automatikskåp avsett för en dränksäker pump. I pumpstationen ingår automatikskåp Wilo-Easy Control MS Lift 1x4 samt två nivå-vippor, för start/stopp samt larm. Larmsignal erhålls direkt från skåpet. Komplet t med överströmsskydd för pumppotorn.

Funktioner Wilo-Easy Control MS Lift 1x4:

- Nivåreglering med nivåvippor
- Huvudströmbrytare, låsbar
- Potentialfria kontakter för larm
- Kontakt för termobrytare (WSK)
- Motionskörning 2 sek/24 h
- Larmsummer
- Möjlighet till batteribackup (larm)

#### Pumpkurvor

1~230 V / 3~400 V



#### Media

- Dräneringsvatten (TC 40)
- Spill- och avloppsvatten (Rexa CUT)

Rådgör med WILO innan pumpning av annat media än ovanstående.

#### Produktfördelar

- Anslutningsklar pumpstation med rörgarnityr, pump och automatik
- Lock för gångtrafik medföljer i leverans
- Tillverkad av formstabil och miljövänligt material
- "Ovan vatten-kopplingar" för enkel demontering och service

#### Användningsområden

Uppsamling av spill- och avloppsvatten för vidaretransport till huvudledning/kommunalt VA-nät eller annan uppsamlingspunkt.

- Fastigheter med upp till sex hushåll
- Fritidshusområden
- Restauranger
- Näringsfastigheter
- Campingplatser

#### Alternativt utförande

Finns också i utförande WS 50 (D), förberedd för pumpar med flänsanslutning DN 50.



#### Specifikation

Ex. Wilo-DrainLift WS 40 E / TC 40/8 BV

<b>WS</b>	Pumpstation för mark och schakt
<b>40</b>	Diameter på utloppsrör (mm)
<b>E</b>	Enkelpumpsanläggning
<b>TC 40</b>	Pumptyp
<b>BV</b>	Backventil

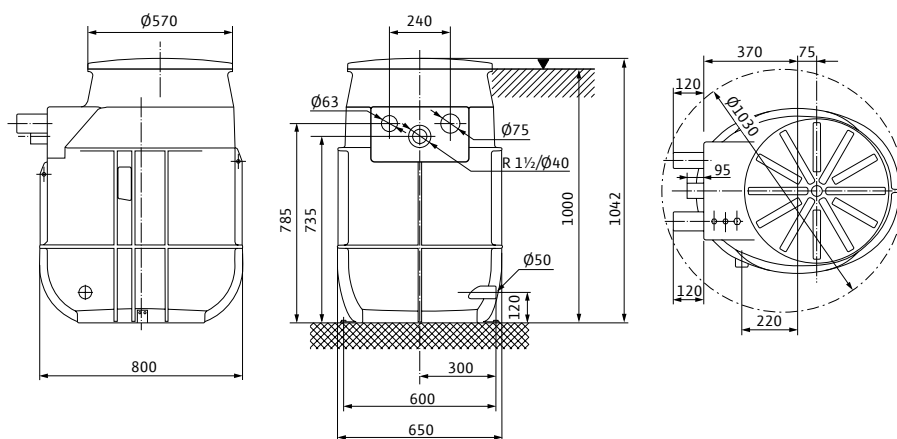
#### Tillbehör

	Art.nr.	RSK
Förhöjningsring 300 mm	2525190	588 51 23
Varningsljus	2510429	588 51 25
Signalhorn	501459398	588 51 30

#### Installation

Enligt medföljande monterings- och skötsel-anvisning.

#### Måttskiss



#### Motordata, vikt, artikel- och RSK-nummer

Beteckning	Art.nr	RSK	Avgiven effekt P <sub>2</sub> (kW)	Tillförd effekt P <sub>1</sub> (kW)	Märkström 1_230 V (A)	Märkström 3_400 V (A)
WS 40 E / TC 40/8 BV 1~	2525600	588 70 93	0,5	0,7	3,3	-
WS 40 E / TC 40/8 BV 3~	2525601	588 70 94	0,5	0,7	-	1,4
WS 40 E / Rexa CUT G103.26 1~	2835650	588 71 30	1,5	1,3	9,3	-
WS 40 E / Rexa CUT G103.26 3~	2835651	588 71 33	1,5	1,97	-	3,6