

Wilo-DrainLift WS 1100 D

Anslutningsklar pumpstation

Produktbeskrivning

Anslutningsklar pumpstation för mark, utrustad med två pumpar. Högsta möjliga lyftsäkerhet och egenstabilitet tack vare fenor (inga betongringar nödvändiga). Möjligt att ansluta fyra tillloppsledning, valbara på plats.

Avlagringsfritt uppsamlingsutrymme tack vare pumpsumpens välvda utformning. Pumpstationen har en diameter på $\phi 1100$ mm och en effektiv volym på ca 530 liter. Standardhöjd är 1800 mm utan förhöjningsring. Tillverkad av miljövänlig och återvinningsbar PE.

Ingående delar

Levereras i standardutförande med lock avsett för gångtrafik (andra typer av lock mot förfrågan). Kompletta rörgarnityr med avstängnings- och backventil, utrustad med tryckrör av rostfritt stål. Försedd med koppling över vattenytan för enkel installation och smidig service. I leverans ingår tätningar för samtliga anslutningar.

Ingående automatik

Automatikskåp avsett för två dränksäkra pumpar. I pumpstationen ingår automatikskåp Wilo-Control EC-L-2x12A samt en nivåsensor, för start, stopp samt larm. Larmsignal erhålls direkt från skåpet.

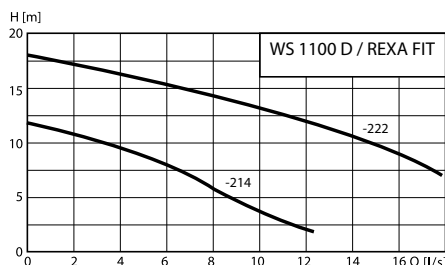
Funktioner Wilo-Control EC-L-2x12A:

- Nivåreglering med nivåsensor
- Huvudströmbrytare, läsbar
- Potentialfria kontakter för larm
- Kontakt för termobrytare (WSK)
- Motionskörning 2 sek/24 h
- Larmsummer
- Felminne upp till 10 senaste felen

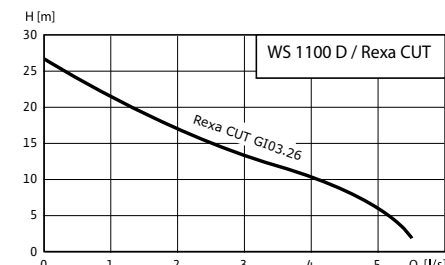
För funktionsbeskrivningar hänvisas till kapitel "Automationstillbehör" på s. 91.

Pumpkurvor

3~400 V



3~400 V



Motordata, vikt, artikel- och RSK-nummer

Beteckning Komplett anläggning	Art.nr	RSK	Märkeffekt P_2 (kW)	Märkström 3~400 V (A)
WS 1100 D / REXA FIT V06DA 214	2835652	588 71 36	1,5	9,3
WS 1100 D / REXA FIT V06DA 222	2835653	588 71 37	2,5	7,7
WS 1100 D / REXA CUT GI03.26 3~	2835647	588 71 38	1,5	3,6

Media

- Dräneringsvatten
- Spill- och avloppsvatten

Rådgör med WILO innan pumpning av annat media än ovanstående.

Produktfördelar

- Anslutningsklar pumpstation med rörgarnityr, pump och automatik
- Lock för gångtrafik medföljer i leverans
- Tillverkad av formstabil och miljövänligt material
- "Ovan vatten-kopplingar" för enkel demontering och service
- Hög lyftsäkerhet och egenstabilitet tack vare fenor

Användningsområden

Uppsamling av spill- och avloppsvatten för vidaretransport till huvudledning/kommunalt VA-nät eller annan uppsamlingspunkt.

- Fastigheter med 7-25 hushåll
- Fritidshusområden
- Restauranger
- Näringsfastigheter
- Campingplatser

Specialutförande

Wilo-WS 1100 kan mot förfrågan tillverkas i specialutförande - i dessa fall hänvisar vi till Wilo-Kundsupport.



Specifikation

Ex. Wilo-DrainLift WS 1100 D / Rexa CUT GI03.26

WS	Pumpstation för mark och schakt
1100	Inv. diameter på tank (mm)
D	Dubbelpumpsanläggning
Rexa CUT ...	Pumptyp

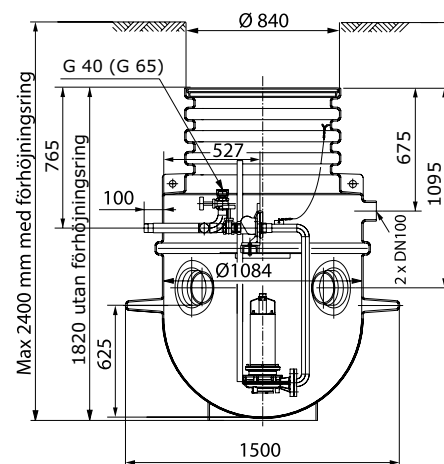
Installation

Enligt medföljande monterings- och skötsel-anvisning.

Tillbehör

	Art.nr.	RSK
Betäckning Översvämn.säkert	2506478	588 51 21
Förhöjningsring 800 mm	2506431	588 51 20
Varningsljus	2510429	588 51 25
Signalhorn	501459398	588 51 30

Måttskiss



Detaljerad beskrivning av ingående pump återfinns på respektive katalogsida.