

Varumärke	AXOR
Art. Namn	<b>AXOR ShowerSolutions</b> Huvuddusch 460/300 1jet för takmontage
Art. Nr.	35277000
RSK-nr.	8237396
Ytsikt	Krom
Pos	1

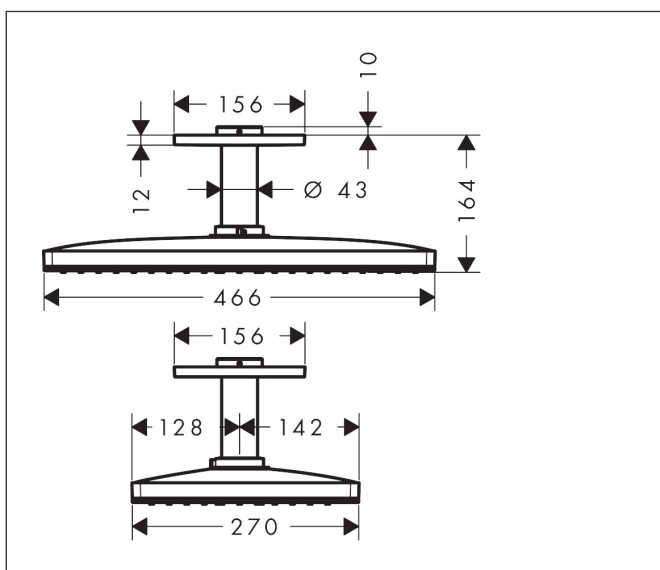
## Produktbild



## Funktioner

- består av: huvuddusch, takanslutning
- duschhuvud storlek: 466 x 270 mm
- stråltyp: Rain
- flödesmängd Rain (vid 3 bar): 21 l/min
- maximal flödesmängd vid 3 bar: 21 l/min
- material strålskiva: metall
- strålskiva avtagbar för rengöring
- huvuddusch avtagbar för rengöring
- metalltaksanslutning
- takanslutningslängd: 100 mm
- installation: tak
- anslutningstyp: inbyggnadsdel
- lämplig för genomströmningsberedare

## Ritning



## Teknologi

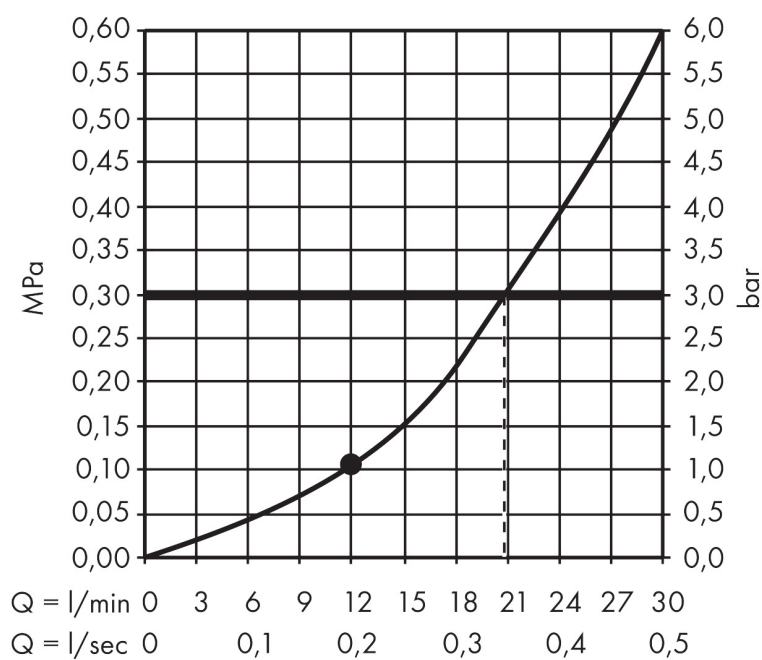


## Stråltyper



Varumärke	AXOR
Art. Namn	<b>AXOR ShowerSolutions</b> Huvuddusch 460/300 1jet för takmontage
Art. Nr.	35277000
RSK-nr.	8237396
Ytskikt	Krom
Pos	1

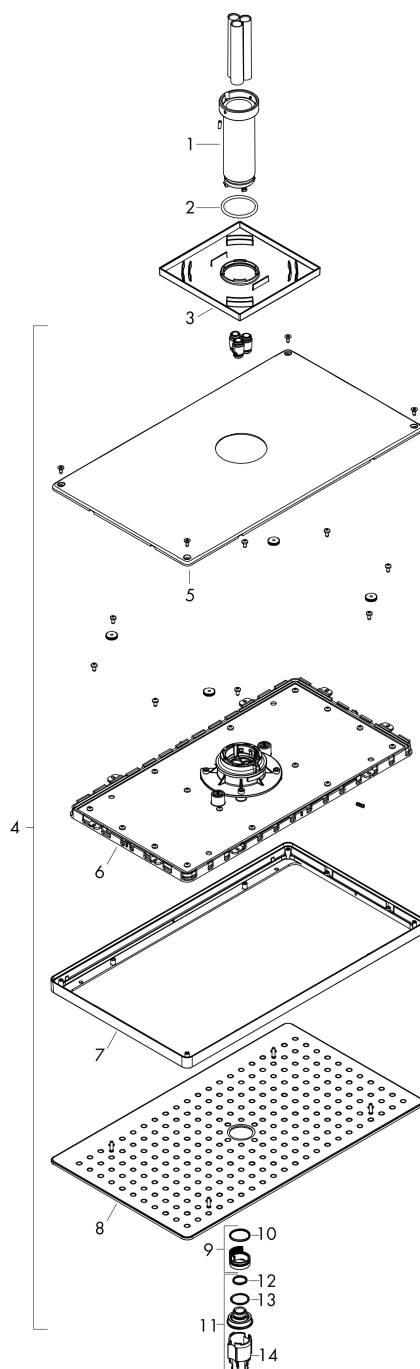
## Flödesdiagram



Örbrukningsvärdena uppmättes under användning med de tillhörande armaturerna (termostat/blandare/infälld ventil).

Varumärke AXOR  
Art. Namn **AXOR ShowerSolutions** Huvuddusch 460/300 1jet för takmontage  
Art. Nr. 35277000  
RSK-nr. 8237396  
Ytskikt Krom  
Pos 1

## Reservdelsritning för byggnadsår: >07/17



Varumärke AXOR  
 Art. Namn **AXOR ShowerSolutions** Huvuddusch 460/300 1jet för takmontage  
 Art. Nr. 35277000  
 RSK-nr. 8237396  
 Ytskikt Krom  
 Pos 1

## Reservdelstilla för byggnadsår: >07/17

Pos.	Beskrivning	Art.nr.
1	hylsa	92709000
2	O-ring 42x3,5	92708000
3	Rosett 155 / 155 mm	92710000
4	Huvuddusch	93205000
5	null	93392000
6	Kartusch kpl.	93388000
7	Ram	93390000
8	Strålskiva kpl.	93206000
9	Sil	92683000
10	O-ring 24x2	98388000
11	Strålsats	93207000
12	O-ring 15x2	98163000
13	O-ring 21x2	98205000
14	Monteringsverktyg	92686000
a	inbyggnadsdel	26434180
b	Adapter för ombytta anslutningar	93941000
c	Förlängare	35288000