

Varumärke	AXOR
Art. Namn	<b>AXOR Uno</b> Sensorstyrd tvättställsblandare 165 mm för inbyggnad
Art. Nr.	38119000
Ytskikt	krom
Pos	1

## Produktbild



## Funktioner

- överhäng 165 mm
- stråltyp: normalstråle
- maximal flödesmängd vid 3 bar: 5 l/min
- temperatur inställningsbar via iBox
- infraröd gränslägeselektronik
- automatisk omgivningsanpassning av den infraröda sensorn
- den infraröda sensorn räckvidd är inställningsbar (5 inställningar)
- 230 V / 50 Hz nätanslutning
- sköljtid: 10 s
- aktiverbar hygienisk sköljning (automatiskt vattenflöde)
- sköljcykel frekvens: 24 t
- längd hygiensköljning: 10 s
- permanent sköljning kan aktiveras (enkel sköljning i 180 sekunder, lämplig för termisk desinfektion)
- manuellt vattenstopp för fatrengöring
- ljudklass: I
- flödesklass: O
- smutsfilter i anslutningsslangarna
- observera för en optimal funktion att minimiavståndet från utloppet till tvättställets bakre kant skall vara 140 mm
- OBS! inbyggnadsdel tillkommer
- PA-IX 19804/IO

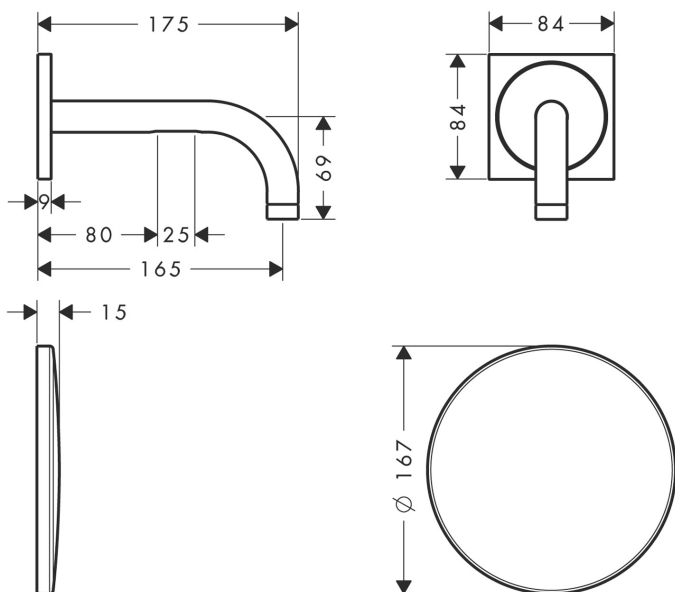
## Teknologi



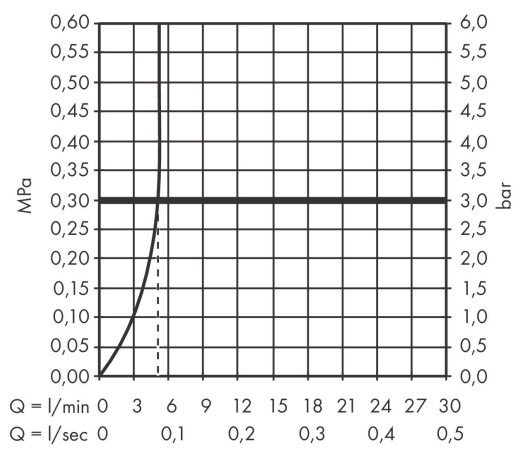
## Certifikat



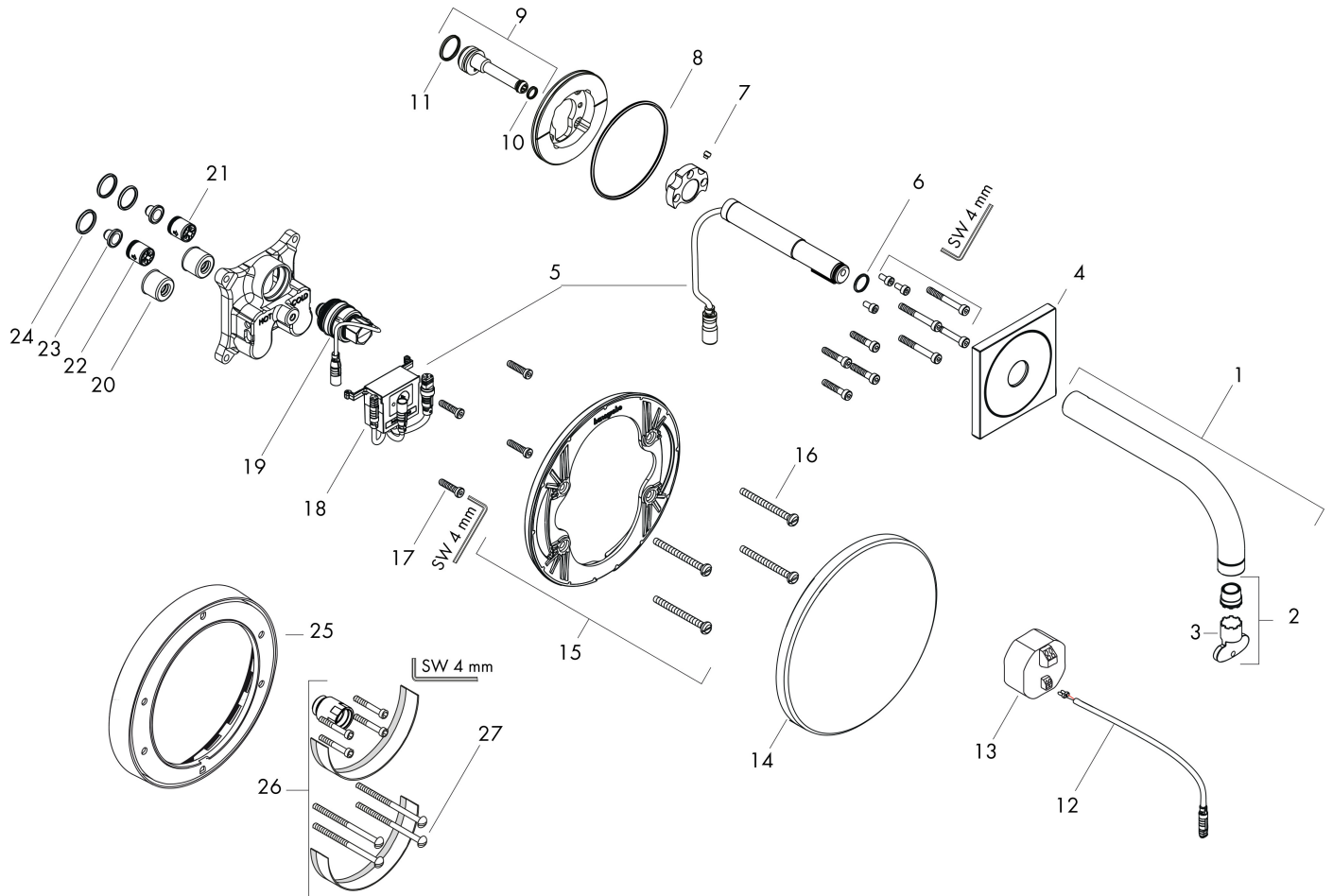
## Ritning



## Flödesdiagram



## Reservdelsritning



## Reservdelista

Pos.	Beskrivning	Art.nr.
1	Pip 165 mm	95950000
2	perlator laminär M16,5x1 (5 l/min)	95382000
3	Monteringsverktyg	98987000
4	Rosett	95943000
5	Elektronik	95942000
6	O-ring 12x1,5	98430000
7	null	97660000
8	O-ring 76x2,5	98431000
9	Anslutningsnippel	92449000
10	O-ring 7x1,5	98422000
11	O-ring 17x1,5	98137000
12	Kabel till belysning (12 V)	95586000
13	Transformator	95945000
14	Rosett Ø 170 mm	95946000
15	null	96447000
16	Skruvset	96454000
17	Skruvset	96525000
18	Kontrollsystem	95947000
19	Magnetventil 6 V	96904000
20	Ljuddämpare	94073000
21	Backventil (tryckfast upp till 2 MPa)	92594000
22	Backventil-set DW 15	94074000
23	Silpackning	95291000
24	O-ring 16x2	98133000
25	Förlängare 22 mm (Ø 170 mm)	13596000
26	Förlängare 25 mm	13594000
a	inbyggnadsdel	16180180
b	Konverteringskit med tryckknapp	95977000
c	Förlängare 25 mm	13595000
	Förlängarkabelset 5 m	95997000