

# Ståkulventiler

svetsning / svetsning, EN (DIN), DN 10-800

Ventilhus	DN 300-500 Stål, P235GH (1.0345) DN 600 Stål, P355 NL1 (1.0566)/ GP240GH (1.0619)
Kultätning	DN 300-600 PTFE+C
Spindeltätning	DN 300-600 FPM
Spindel	DN 300-600 Rostfritt stål, X8CrNiS18-9 (1.4305)
Kula	DN 300-600 Rostfritt stål, X5CrNi18-10 (1.4301)
Manövrering	DN 300-600 Ventilerna är tillgängliga med manuell växel, elektrisk eller hydraulisk ställdon

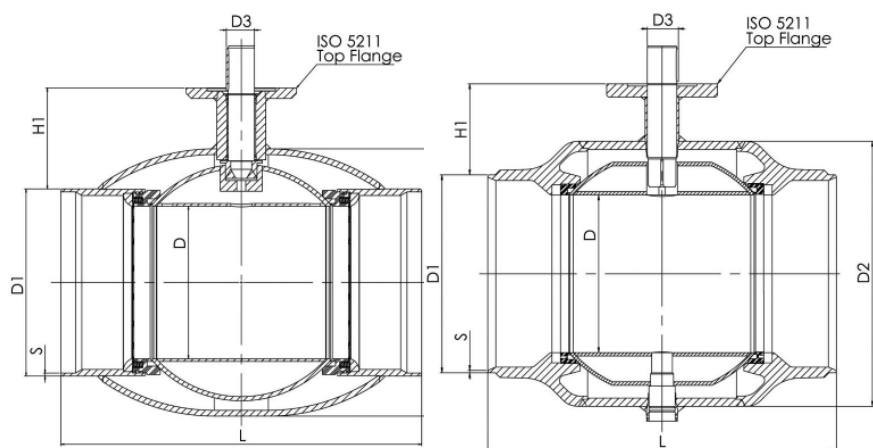


## Funktionsvillkor

Ej för ånga

DN 300-500

DN 600



Product no. Naval	MM	DN	PN	D	D1	D2	D3	H1	L	S	Kg
28443805		300	25	250	323.9	457.0	50.0	133	550	5.6	110.0
28449505		350	25	290	355.6	508.0	50.0	192	686	6,3	170.0
28443905		400	25	340	406.4	610.0	70.0	242	762	7,0	250.0
28444005		500	25	390	508.0	660.0	90.0	259	914	7,0	400.0
28444105		600	25	489	610.0	813.0	90.0	274	1065	7.1	997.0