



## AWADOCK ANSLUTNINGSSYSTEM

SIDOANSLUTNINGAR TILL RÖR AV POLYMERA MATERIAL OCH BETONG

---

## IINNEHÅLLS FÖRTECKNING

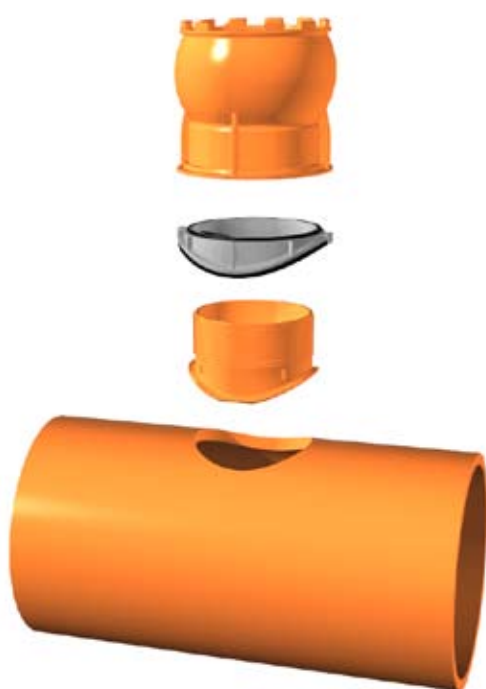
<b>AWADOCK Polymer Connect</b> .....	<b>3</b>
<b>AWADOCK New Generation GENERATION</b>	
- Anslutning till betong- och stålbetongrör .....	6
- Montageanvisning .....	9
<b>AWADOCK CP</b>	
- Sidoanslutningar för korrugerade rör av PP/PVC .....	10
<b>AWADOCK Leveransprogram</b> .....	<b>12</b>

# AWADOCK POLYMER CONNECT

## NYTT: ANSLUTNING TILL SLÄTVÄGGIGA POLYMERA RÖR

Enkelt, flexibelt och pålitligt.

Med AWADOCK POLYMER CONNECT kan rör av polymera material DN/YD 160 anslutas till slätväggiga rör av PP, PE och PVC i dimensionerna DN/YD 200 upp till DN/YD 630.



### Enkelt:

Anslutning i 90° vinkel mot röraxeln kan användas antingen i efterhand eller redan vid nyförläggning. Kostnader för att skapa en sidoanslutning till servisledningar reduceras märkbart eftersom den befintliga huvudledningen varken behöver friläggas helt eller delas av.

### Flexibel rörsadel:

Rörsadeln är utrustad med en **integrerad kulle**. Härigenom kan sättningsrörelser som skjuvlast och avvinklingar kompenseras

### Tillförlitlig:

Ytterdiametern på rör av PP, PE och PVC är normerad. Därför **tätar** AWADOCK POLYMER CONNECT Ytterdiametern på polymera rör av PP, PE och PVS är normerad. Därför **tätar** AWADOCK POLYMER CONNECT **utifrån – till och med vid lindriga rördformationer**. En extra **“Airbag-tätning”** förhindrar dessutom eventuellt läckage.

# AWADOCK POLYMER CONNECT

## FÖRDELAR

---

### Tät och säker

**Tät:**

Specialtätning som tätar utifrån, även vid mindre rördeformationer  
- att tätningen sitter rätt kan kontrolleras direkt efter montage.

**Säker:**

“Airbag“-tätning med Q-TE-C för extra läckagetätning

**Motståndskraftig:**

Tack vare polypropylen är anslutningen extra slagfast och resistent mot aggressivt avloppsvatten.



### Ekonomisk

**Ekonomisk:**

Gynnsammare ur kostnadssynpunkt jämfört med traditionell byggnation med avstick och muffar.

**Tid- och kostnadsbesparande:**

Rörledningen kan som regel behållas i drift under montage.

Borra - skruva i - tät.

**Platsbesparande:**

Endast anslutningsställen behöver friläggas.

**Lång livslängd:**

Genom 100 % polypropylen utan fyllnadsmaterial.



### Funktionell

**Ledad:**

Anslutningsledningarna kan vinklas horisontellt eller vertikalt om  $\pm 7,5^\circ$  genom integrerad kulle

**Identifierbar:**

Den inre märkningen möjliggör identifiering av anslutningen vid kamerakontroll-

**Universell:**

För anslutningar i efterhand eller för nyförläggningar.



# AWADOCK POLYMER CONNECT

## ENKELT OCH SNABBT MONTAGE



Gör ett borrhål



Montera den inre hylsan



Skruva på kulleden på den inre hylsan



Anslut sidorörledning

Dim. huvdrörledning DN/YD	Huvudledningens vägg tjocklek i mm		Dimension anslutnings- rör DN/YD	Material i anslut- ningsrörledning och huvdrörledning
	Min	Max		
200	4,9	10,2	160	PP PE PVC
250	6,2	12,7		
315	7,7	15,6		
400	9,8	19,5		
500	12,2	24,1		
630	15,0	33,0		

En utförlig montageanvisning följer med produkten.

En skruvnyckel behövs för montage (art.nr. 190497-001) kan erhållas i AWADOCK tillbehörsprogram.

# AWADOCK NEW GENERATION

## ANSLUTNING TILL BETONG- OCH STÅLBETONGRÖR



Varaktig täthet

### Varaktig täthet

Den koniska skruvkronan skruvas i anslutningstättningen. Tättningen formar över borrhålets hela yta, till och med tätningskraven enligt SN EN 1610 överträffas. Tätheten har vid prövning påvisats upp till 1 bar.



Montage - enkelt och snabbt

### Montage – enkelt och snabbt iskruvad:

- Borra med kärnborrmasking och avgrada borrhålet
- Sätt i anslutningstättningen
- Stryk på glidmedel
- Skruva i den koniska skruvkronan hårt med skruvnyckel
- Anslut röret - klart!!

### Inga inträngande rörledningar

Ett anslag i skruvkronan hindrar att anslutningsledningen tränger in i huvudledningen.

### Korrosionsskydd

Till skillnad från långa anslutningstättningar skyddas det snittade armeringsstålet i stålbetongrör tillförlitligt mot korrosion. Tätnings- och mufflångder är anpassade till huvudledningens vägg tjocklek. (Typ A/B/C/D...).

### Hög uttryckningssäkerhet vid tryckprovning

Om den koniska skruvkronan skruvas in i anslutningstättningen uppstår en ytanpassning mot borrhålet. Detta medför en hög säkerhet mot uttryckning.



Provat av IKT med resultatet "Sehr Gut" - mycket bra.

#### Okänsligt mot skjuvlaster och avvinklingar

Skjuvlaster och avvinklingar uppstår genom olika sättningsförhållanden för huvud- och anslutningsledningar. Likaså utgör *das Verdichten* under servisledningsmuffen ett problem????

Även av denna orsak kräver ATV-DV-WK-139, punkt 9, en ledbarhet i anslutningarna. Dessa skall kunna ta upp rörelser i form av eventuella sättningar och och därav resulterande belastning i anslutningsområdet. AWADOCK anslutningssystem uppfyller dessa riktlinjer genom att specialtätningen formar sig mot borrhålet.

#### Ledbar

Den nya AWADOCK skruvkronan med kulle tillåter avvinklingar om  $\pm 7,5^\circ$  och underlättar montage i trånga rörgravar.



#### Större borrhålstolerans – större säkerhet vid montage

Den gröna "Airbag-tätningen" (Q-TE-C) kan varaktigt täta läckage mellan borrhål och anslutningstätningar, t.ex. på grund av felaktig borring.

Genom breda, massiva anslutningstätningar kan borrhålstoleranser mellan + 2 mm till 1 mm täckas.

#### Säkerhet för generationer

Alla anslutningsmuffar i AWADOCK leveransprogram är utrustade med den nya Q-TE-C-tätningen.

#### Insides märkning ger information

Framsidan på anslutningstätningen innehåller följande viktig information

- fabrikat
- produktnamn
- AWADOCK-typ (A, B, C...)
- produktionsår och månad

På så sätt kan man enkelt fastställa om rätt produkt är installerad även efter 50 eller 80 år.







# MONTAGEANVISNING AWADOCK® NEW GENERATION

## RIKTLINJER FÖR LAGRING OCH MONTAGE



- AWADOCK med Q-TE-C skall skyddas mot fukt och lagras torrt.

- Skyddas mot fukt ända intill montage för att förhindra oavsiktlig svällning före installation.
- Montageanvisningen på alla AWADOCK-förpackningar skall beaktas.

Vid montage av **AWADOCK anslutningssystem** cskall följande steg beaktas::

### Steg 1

Ett borrhål skapas vid anslutningsstället med en kärnborrmaskin. Borrhålsdiameter enligt tabell. Hålkanten kontrolleras och repareras vid behov.



*Ett borrhål tillverkas*

### Steg 2

AWADOCK anslutningstätning förs in i borrhålet. Det skall beaktas att tätningens avslutningsläpp ligger tätt emot betongytterväggen. Pilarna på tätningarna visar längdriktningen på röret.



*AWADOCK anslutningstätning förs in i borrhålet*

### Steg 3

Innergången i AWADOCK-tätningen skall förses med glidmedel. Därefter skruvas AWADOCK skruvkrona i med hjälp av skruvnyckeln (extra tillbehör) cemtriskt och jämnt intill den sista gången.



*AWADOCK skruvkrona skruvas in i anslutningstätningen*

### Steg 4

Röret som skall anslutas förses med glidmedel och stoppas in i AWADOCK skruvkrona intill anslaget.



*Röret stoppas in i AWADOCK skruvkrona intill anslaget*

# AWADOCK CP

## SIDOANSLUTNINGAR FÖR KORRUGERADE RÖR AV PP/PVC



### Beskrivning:

AWADOCK CP utgör en säker sidoanslutning till korrugerade rör. De speciellt framtagna anslutningstätningarna finns i tre varianter som täcker dimensionerna YD 315 upp till YD 1200. AWADOCK CP säkerställer varaktig täthet upp till 0,5 bar.

### Egenskaper:

- Skruvkrona av PP med flexibelt användbar tätning av SBR.
- Anslutning DN 160 för rör från YD 315 upp till ID 800
- Anslutning DN 200 för rör från YD 800 upp till YD 1200

### Fördelar

- Universellt användbar för alla vanligen på marknaden förekommande korrugerade rör som uppfyller DIN EN 13476-3
- Snabbt, säker och enkelt montage
-

# AWADOCK CP

## SIDOANSLUTNINGAR FÖR KORRUGERADE RÖR AV PP/PVC

### Säkerhetsanvisningar

Använd lämpliga arbetskläder och skyddshandskar och skyddsskor.

Beakta alla föreskrifter vad gäller miljö, förhindrande av olycksfall samt övriga generella och lokala föreskrifter.

### Vid montage av AWADOCK anslutningssystem skall följande steg beaktas:

#### Steg 1

Frilägg och rengör anslutningsstället. Med bormaskin borrar hål med respektive borrhålsdiameter. Borrhålet skall ligga lodrätt mot röraxeln. Ovaliteter skall om möjligt undvikas. Hålet avgradas.

#### Steg 2

Det skall säkerställas att AWADOCK CP-setet är fritt från smuts. Anslutningstätningen skall föras in i borrhålet utan glidmedel. Se till att inuti liggande avslutningsläppen ligger tätt mot rørets innersida enligt bild 8. Pilarna på den utanpå liggande tätningen skall peka i rørets längdriktning.

#### Steg 3

Skruvkrönans yttre gänga förses med glidmedel och stoppas sedan in en bit. De första skruvdragen görs för hand intill dess att skruvkrönans sitta fast enligt bild 3. Använd sedan montagenyckeln intill den sista gängan. Sedan skruvas, max. 1/2 varv, så att mräkningen (→) ligger över tätningens pilar (bild 5).

#### Steg 4

Røret som skall anslutas förses med glidmedel och stoppas in i skruvkrönans intill anslag.



1. Rørborning



2. Sätt i manschetter



3. Sätt i skruvkrönans



4. Använd montagenyckeln



5. Överensstämning mellan vertikala märken och pilar



6. Färdigt montage utifrån



7. Färdigt montage inifrån för diameter DN YD 500



8. Färdigt montage inifrån för diameter. DN YD 315 - ID 400

# LEVERANSPROGRAM

## AWADOCK KG-KG DN 160

Anslutning av avloppsrör DN/YD 160 av PP, PE och PVC till slätväggiga plaströr.

Material: PP/EPDM/Q-TE-C

Färg: orange/grå/svart



Art.nr	Huvudrör/anslutningsrör DN/YD	Karton/pall
171551-200	200/160	48
171561-250	250/160	48
171571-315	315/160	48
171581-400	400/160	48
171591-500	500/160	48
171601-630	630/160	48

## Montagenyckel

SUtvecklad speciellt för montage av AWADOCK POLYMER CONNECT

Material: Edeltstahl

Färg: silver



Art.nr	Beteckning	Lev.enhet
190497-001	Montagenyckelset AWADOCK PC	styckvis

## AWADOCK hålsåg

För borring av plaströr

Inklusive

Inkl. Lochsägenaufnahme, Bohrfutter, Zentrierbohrer mit Auswerfer, förpackat i verktygsväska

Material: rostfritt stål

Färg: svart



Art.nr	Ø i mm	Lev.enhet
190477-001	162	styckvis

# LEVERANSPROGRAM

## AWADOCK NEW GENERATION med kulle

Anslutning av avloppsrör DN 160 av PVC und PP till  
betong- eller stålbetongrör

Material: elastomer/Q-TE-C/PP

Färg: svart/grön

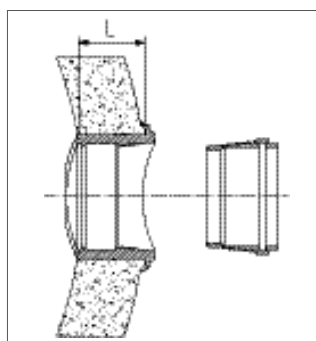


Art.nr	DN/YD	Typ <sup>1)</sup>	L [mm]	St./pall
179950-500	160	A	60	45
179960-500	160	B	80	45
179970-500	160	C	110	45
179980-500	160	D	155	30

## Anslutning av avloppsrör av PVC och PP till betong- eller stålbetongrör

Material: elastomer/Q-TE-C/PP

Färg: svart/grön



## AWADOCK KG-betong DN 160

Art.nr	DN/YD	Typ <sup>1)</sup>	L [mm]	St./pall
176001-500	160	A	60	75
176011-500	160	B	80	75
176021-500	160	C	110	60
176041-500	160	D	155	45

## AWADOCK KG-betong DN 200

Art.nr	DN/YD	Typ <sup>1)</sup>	L [mm]	Stck./Pal.	St./pall
170501-500	200	A	60	45	45
170511-500	200	B	80	45	45
170521-500	200	C	110	45	45

Anslutning DN 200 till andra rörmaterial kan ske genom övergångsstycke.

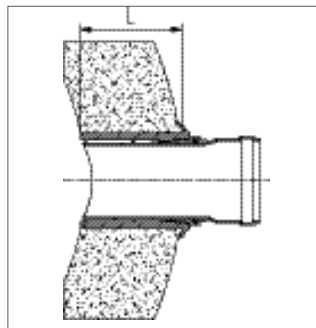
# LEVERANSPROGRAM

## Anslutning av avloppsrör av PVC och PP till tjockväggiga och dubbelt armerade stålbetongrör enligt DIN 1916

bestående av en anslutningstätning, avpassade till väggjockleken, en skruvkrona, utförd som rörgenomföring, ett konkavt avfasat anslutningsrör AWADUKT PP SN4

Material: elastomer//Q-TE-C/PP

Färg: svart/grön



## AWADOCK KG DN 160 till tjockväggiga stålbetongrör

Art.nr	DN/YD	Typ	L [mm]	Väggjocklek stålbetongrör [mm]	Leveransenhet
176005-500	160	E	175	180-195	styckvis
176006-500	160	F	195	200-215	styckvis
176007-500	160	G	215	220-235	styckvis
176008-500	160	H	235	240-250	styckvis

## AWADOCK KG DN 200 till tjockväggiga stålbetongrör

Art.nr	DN/YD	Typ	L [mm]	Tjockväggiga stålbetongrör [mm]	Leveransenhet
176009-500	200	D	155	155-175	styckvis
176014-500	200	E	175	180-195	styckvis
176015-500	200	F	195	200-215	styckvis
176016-500	200	G	215	220-235	styckvis
176017-500	200	H	235	240-250	styckvis

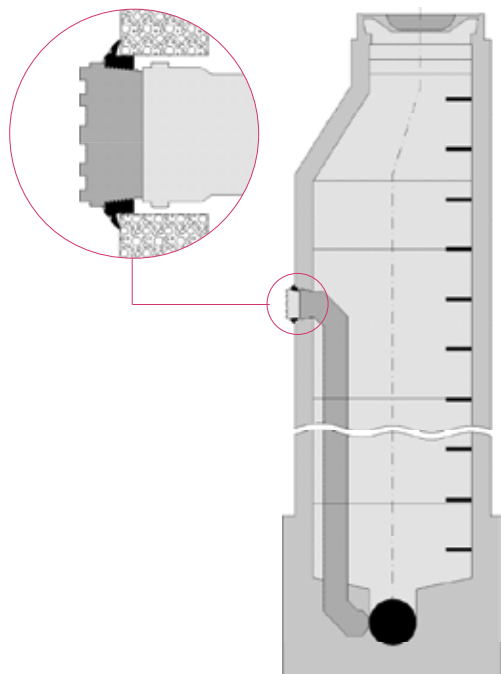
## AWADOCK diamanborrkron

Für den Einsatz in Beton- und Stahlbetonrohre mit weichen bis harten Zuschlägen und mittlerer bis hoher Armierung



Art.NR	Ø mm	Anslutning	Leveransenhet
176301-001	200	1 1/4" UNC-muff	styckvis
176321-001	257	1 1/4" UNC-muff	styckvis
176047-001 NY	276	1 1/4" UNC-muff	styckvis
176048-001 NY	341	1 1/4" UNC-muff	styckvis
176049-001 NY	426	1 1/4" UNC-muff	styckvis

# LEVERANSPROGRAM



## AWADOCK anslutning till betongbrunnar

AWADOCK spetsände DN/YD 160

Material: elastomer/Q-TE-C/PP

Färg: svart/grön



## AWADOCK Typ K/U (Kurz/Untersturz)

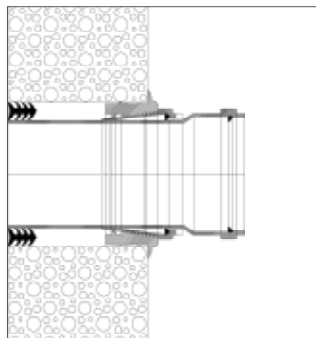
Art.nr		St. per pall
170551-200	AWADOCK DN 160	75
170561-200	AWADOCK DN 200	35
170571-200	AWADOCK stengods DN 150	45

## Murgenomföring för sidoanslutning till plana murar

### - KG-anslutning

Material: elastomer/PP

Färg: svart/grön



Art.nr		DN/YD	VPE	Lev.enhet
171001-500	AWADOCK murgenomföring	160		styckvis
170991-500	AWADOCK murgenomföring inkl. genomföringsrör och avslutningstätning	160		styckvis
171021-200	AWADOCK brunnsanslutning till plana betongväggar som formdel till avloppsbrunn typ K/U	160		styckvis
171391-500	<b>NY</b> AWADOCK murgenomföring	200		styckvis

# LEVERANSPROGRAM

## Anslutning av avloppsrör av PVC och PP till REHAU AWASCHACHT PP DN 1000

Material: elastomer/PP

Färg: svart/grön



## AWADOCK KG till AWASCHACHT

Art.nr	Typ	DN/YD	Lev.enhet
190365-200	Standard	160	styckvis
191175-200	K/U	160	styckvis
191345-200	NY Standard	200	styckvis
191355-200	NY K/U	200	styckvis

## Anslutning av avloppsrör av PVC och PP till korrugerade rör

Material: elastomer/PP

Färg: svart/grön



AWADOCK KG-CP Typ A

Art.-Nr.	DN/YD	Typ	Dim. plaströr
191780-160 NY	160	A	DN OD 315 - DN ID 400
191790-160 NY	160	B	DN OD 500 - DN ID 800
191800-200 NY	200	C	DN OD 800 - DN OD 1200



# LEVERANSPROGRAM

## AWADOCK hålsåg

För borrning i plaströr- och brunnar inklusive  
für das Anbohren von Kunststoff-Rohren und Schächten  
incl. Lochsägenaufnahme, Bohrfutter, Zentrierbohrer mit Auswerfer,  
verpackt im Werkzeugkoffer



Art.-Nr.	Ø mm	Leveransenhet
190028-100 NY	200	styckvis
190457-001 NY	250	styckvis

## Montagenyckel förAWADOCK

Material: rostfritt stål  
Färg: silver



Art.-Nr.	Leveransenhet
176111-500 Standard	styckvis

Denna montagenyckel är framtagen speciellt för AWADOCK och kan användas får alla typer.





---

**SE ÄVEN VÅRA MARKRÖRS-  
OCH BRUNNSSYSTEM**

