

# Rillat syrafast lock med centrisk BSPT-gänga, Nordic Flow

## Funktion

Nordic Flow rillat lock med invändig centrisk gänga är framtagen för att möjliggöra en övergång mellan rillade och gängade rörsystem. Produkten är rillad enligt OGS (Original Groove System).

## Användningsområden

- VS-installationer
  - Värme
  - Kyla
  - Dricksvatten
- Dagvattensystem
- Tryckluftssystem

## Godkännanden

- Ahlsells rillade syrafasta rostfria system med EPDM-packning är typgodkänd av RISE (Certifikatnummer: C900956).<sup>1</sup>
- Bedömd av Sundahus och Byggvarubedömningen.

1) Högsta tillåtna drifttryck och temperatur för RISE typgodkända systemet framgår av typgodkännandet.



**Materialspecifikationer**  
Betad rostfritt stål CF8M.

## Dimensioner

Art nr	DN mm	O.D. mm	Gänga	Mått mm				Tryckklass bar	Vikt kg
				A	L	C	Dw		
1480030V	50	60,3	R32	15,88	23,5	57,15	60,3	16	0,25
1480031V	65	76,1	R32	15,88	25,4	72,24	76,1	16	0,50
1480032V	80	88,9	R50	15,88	25,4	84,94	88,9	16	0,60
1480033V	100	114,3	R50	15,88	27	110,08	114,3	16	0,85
1480034V	125	139,7	R50	15,88	27	135,46	139,7	16	1,15
1480035V	150	168,3	R50	15,88	27	163,96	168,3	16	1,60
1480036V	200	219,1	R50	19,05	30	214,4	219,1	16	2,80
1480037V*	250	273	R50	19,05	32	268,27	273	10	4,52
1480038V*	300	323,9	R50	19,05	32	318,29	323,9	10	5,92
19065623**	250	273	G50	19,05	150	-	273	10	3,65
19065624**	300	323,9	G50	19,05	160	-	323,9	10	4,70

\* Beställningsvaror

\*\* Omfattas inte av typgodkännandet och är beställningsvara, kan levereras i tryckklass PN10 eller PN16, rostfri kvalitét 304L eller 316L. Anges vid beställning. Se bild 2.

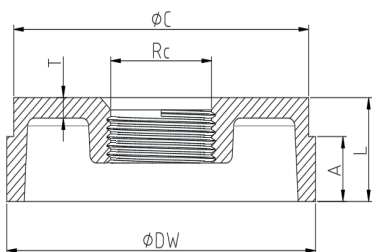


Bild 1. Produkter som ingår i typgodkännandet DN50-DN300



Bild 2. DN250-DN300

