

Funktion

Rillad splitfläns möjliggör en övergång från flänsade till rillade rörsystem.
Rillningsstandard: OGS (original grooving system) i enlighet med AWWA-C606

Användningsområden:

- Sprinklersystem
- VS-installationer
 - Värme
 - Kyla
- Tryckluftssystem

Korrosivitetsklass

- Röda delar är lämpliga för korrosivitetsklasser C1 och C2, medan galvade produkter är klassade för C3.
- För tillämpning i korrosivitetsklass C4 eller högre kontakta Ahlsell.

Godkännande

Rillad splitfläns PN16 av varumärke PROFIT (PT) är godkänd av UL och FM.



Produkterna är bedömda av Sundahus och Byggvarubedömningen.



Materialspecifikationer

- Segjärn som överensstämmer med EN-GJS-450-10 (ASTM A 536 65 45 12)
- Röd lackepoxi RAL 3000 som är applicerat med EPD målnings teknik.
- Varmförzinkad för galvade produkter.

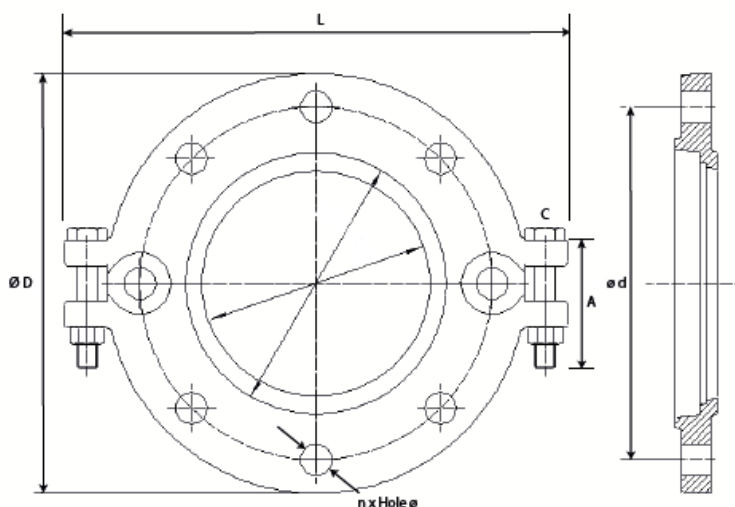
Dimensioner

Se tabell 1 för dimensioner och max arbetstryck.

Tabell 1

Art.nr (Röd)	Art.nr (Galvad)	DN (mm)	Rör Ø yttre-diam (mm)	L (mm)	Ø D (mm)	Ø d (mm)	Tjocklek	Antal hål n	Hål Ø mm	M-storlek	L	Hylsnyckel mm	A (mm)	B (mm)	Max arbetstryck (bar)	Vikt (kg)	UL	FM
1356148V	1356147V	50	60,3	210	165	125	25	4	18	M10	70	15	15,9	7,9	20,7	1,34	✓	✓
1654057	1356149V	65	76,1	240	182	145	25	4	18	M10	70	15	15,9	7,9	20,7	1,69	✓	✓
1654061	1356150V	80	88,9	250,0	194,0	160,0	25	8	18	M10	70	15	15,9	7,9	20,7	2,13	✓	✓
1654048	1654046V	100	114,3	266,0	216,0	180,0	25	8	18	M10	70	15	15,9	9,5	20,7	2,47	✓	✓
1356143	1356142	125	139,7	300,0	247,0	210,0	25	8	18	M10	70	15	15,9	9,5	20,7	3,3	✓	✓
1356144	1654050V	150	168,3	336,0	282,0	240,0	25	8	22	M10	70	15	15,9	9,5	20,7	4,48	✓	✓
1654056V	1654063	200	219,1	395,0	335,0	295,0	25	12	22	M12	80	18	19,1	11,1	20,7	5,88	✓	✓
1356146	1356145V	250	273,0	470,0	405,0	355,0	25	12	26	M12	80	18	19,1	12,7	20,7	10,35		

Maxarbetstrycket får ökas med 150 % enbart för provtryckning.



Temperaturintervall:

Se tabell 2 för temperaturintervall och media som Rillad splitfläns PN16 får används.

Tabell 2

Packningsmaterial	Drifttemperaturintervall (°C)	Vatten	Glykol/vatten	Luft (utan olja)	Luft (med spår av olja)	Kväve	Oljeprodukter
EPDM	-40°C/+110°C	✓	✓	✓		✓	

- **Tryckklass i övriga media:**

Se tabell 3 för max arbetstryck när produkterna används med övriga media. Nedan angivna tryckklass får inte överskridas.

Tabell 3

Dimension	GRUPP 1 /Vätska	GRUPP 2 /GAS	GRUPP 1 /GAS
Exempel	Vatten/glykol blandning	Tryckluft	Ammoniak
DN 50	20,7 bar	20 bar	ej lämplig
DN 65	20,7 bar	15 bar	ej lämplig
DN 80	20,7 bar	12 bar	ej lämplig
DN 100	20,7 bar	11 bar	ej lämplig
DN 125	16 bar	8 bar	ej lämplig
DN 150	13 bar	6 bar	ej lämplig
DN 200	10 bar	5 bar	ej lämplig
DN 250	8 bar	4 bar	ej lämplig

Grupperna är i enlighet med Direktiv PED 2014/68/EU-Art.4. Par.3
Maxarbetstrycket på kopplingen får ökas med 150 % enbart för provtryckning.

Installation av splitfläns mot en annan packning:

När splitflänsen installeras mot en packning exempelvis i flänsad vridspjällventil, skall man använda stålpackningen.

Tabell 4

Artikel nr.	Dimension	A (mm)	B (mm)
1917043	DN 50	60	102
1917044	DN 65	77	122
1917045	DN 80	90	140
1917046	DN 100	115	158
1917047	DN 125	140	188
1917048	DN 150	140	188
1917049	DN 200	169	217
1917050	DN 250	272	320

