

**Klämrings-
koppling
och mini-
kulventil**



**Brett
sortiment**



a-collection
– kvalitet till rätt pris

Klämringskoppling och minikulventil

Produkter för sammanfogning av koppar- och PEX rör för tappvatten, värme, luft och kylanläggningar.

Arbetsstryck max: 16 Bar

Arbetstemperatur max: 100°C

G= cylindrisk rörgänga

Typgodkänd av Swedcert nr 0164 resp 0393

Kopplingarna är tillverkade av en avzinkningshärdig mässingslegering (muttern kommer ej i kontakt med vatten och är därför ej avzinkningshärdig) och de förkromade delarna är tillverkade i 3-värt krom.

Spänningskorrosion kan uppstå i aggressiva miljöer tex vid kontakt med ammoniak.
För att undvika risken för detta se monteringsanvisningen.

Beakta att medier i kylanläggningar inte får vara aggressivt mot mässing.
Vid osäkerhet kontakta Ahlsell.

Till mjuka och halvhårda kopparrör och PEX skall stödhylsa användas.
Till PEX rör skall stödhylsan vara så lång att den täcker hela mutterns längd.



Denna produkt är anpassad till Branschregler Säker Vatteninstallation. Ahlsell Sverige AB garanterar produktens funktion om branschreglerna och monteringsanvisningen följs.

Kopplingar raka

För slätändar



Art. nr gul	Art. nr fkr	För rör dy/mm	Förp st
192 61 00		8	10
192 61 01	192 62 12	10	10
192 61 02	192 62 13	12	10
192 61 03	192 62 14V	15	10
192 61 04	192 62 15V	18	10
192 61 05	192 62 16V	22	10
192 61 06		28	5
192 61 07		35	5
192 61 08		42	–
192 61 09		54	–

Förminskad



Art. nr gul	Art. nr fkr	För rör dy/mm	Förp st
192 61 10	192 62 17	10x8	10
192 61 11	192 62 18	12x8	10
192 61 12	192 62 19	12x10	10
192 61 13	192 62 20	15x10	10
192 61 14	192 62 21V	15x12	10
192 61 15		16x15	10
192 61 16		22x15	10
192 61 61		35x28	10
192 62 85		42x35	10

Slätända x utvändig gänga



Art. nr gul	Art. nr fkr	För rör dy/mm	Gänga	Förp st
192 61 17		8	G8	10
192 61 18		10	G10	10
192 61 19	192 62 22	10	G15	10
192 61 20	192 62 23	12	G10	10
192 61 21	192 62 24	12	G15	10
192 61 22		15	G10	10
192 61 23	192 62 25	15	G15	10
192 61 24		15	G20	10
192 61 25		16	G15	10
192 61 26		18	G15	10
192 61 27		18	G20	10
192 61 28		22	G15	10
192 61 29	192 62 28	22	G20	10
192 61 30		22	G25	10
192 61 31		28	G25	5
192 61 32		35	G32	5
192 61 33		42	G40	–
192 61 34		54	G50	–

Slätända x invändig gänga



Art. nr gul	Art. nr fkr	För rör dy/mm	Gänga	Förp st
192 61 35		10	G10	10
192 61 49		10	G15	10
192 61 36	192 62 29	12	G10	10
192 61 37	192 62 30	12	G15	10
192 61 38		15	G10	10
192 61 39	192 62 31	15	G15	10
192 61 40		15	G20	10
192 61 41		18	G15	10
192 61 42		22	G15	10
192 61 43		22	G20	10
192 61 44		22	G25	10
192 61 45		28	G25	5
192 61 46		35	G32	5
192 61 47		42	G40	–
192 61 48		54	G50	–

Vinkelkopplingar 90°

För slätändar



Art. nr gul	Art. nr fkr	För rör dy/mm	Gänga	Förp st
192 61 50	192 62 33	10	–	10
192 61 51	192 62 34	12	–	10
192 61 52	192 62 35	15	–	10
192 61 53	192 62 36	18	–	10
192 61 54	192 62 37	22	–	10
192 61 55		28	–	5
192 61 56		35	–	5
192 61 57		42	–	–
192 61 58		54	–	–

Slätända x utvändig gänga



Art. nr gul	Art. nr fkr	För rör dy/mm	Gänga	Förp st
192 61 59	192 62 38	12	G10	10
192 61 60	192 62 39	12	G15	10
192 61 62	192 62 40	15	G15	10
192 61 64		22	G20	10
192 61 65		28	G25	5
192 61 66		35	G32	5

Slätända x invändig gänga



Art. nr gul	Art. nr fkr	För rör dy/mm	Gänga	Förp st
192 61 69		12	G10	10
192 61 70	192 62 43	12	G15	10
192 61 71	192 62 44	15	G15	10
192 61 74		22	G20	10
192 61 75		28	G25	5
192 61 76		35	G32	5
192 61 77		42	G40	–
192 61 78		54	G50	–

T-kopplingar 90°

För slätändar.



Art. nr gul	Art. nr fkr	För rör dy/mm	Förp st
192 61 80	192 62 46	10	10
192 61 81	192 62 47	12	10
192 61 82	192 62 48	15	10
192 61 83	192 62 49	18	10
192 61 84	192 62 50	22	10
192 61 85		28	5
192 61 86		35	5
192 61 87		42	–
192 61 88		54	–

Förminskad



Art. nr gul	Art. nr fkr	För rör dy/mm	Förp st
192 61 91	192 62 51	12x15	10
192 61 93	192 62 52	15x12x12	10
192 61 92	192 62 53	15x12	10
192 61 94	192 62 54	15x15x12	10
192 61 95		15x22	10
192 61 96		16x15	10
192 61 99		22x12	10
192 62 01V	192 62 55	22x15x15	10
192 62 00	192 62 56	22x15	10
192 62 02		22x22x15	10

Slätända x invändig gänga x slätända



Art. nr gul	För rör dy/mm	Gänga	Förp st
192 62 03	12	G15	10
192 62 04	15	G15	10
192 62 07	22	G15	10
192 62 08	22	G20	10

Ventilfäste

Slätända x invändig gänga



Art. nr fkr	För rör dy/mm	Gänga	Förp st
192 62 10	15	G15	10

Ventilfäste

Slätända x invändig gänga



Art. nr gul	För rör dy/mm	Gänga	Förp st
192 62 09	15	G15	10

Klämringar



Art. nr gul	För rör dy/mm	Förp st
192 62 87	8	10
192 62 88	10	10
192 62 89	12	10
192 62 90	15	10
192 62 91	16	10
192 62 92	18	10
192 62 93	22	10
192 62 64	28	5
192 62 95	35	5
192 62 96	42	5
192 62 97	54	5

Klämringsmutter



Art. nr gul	För rör dy/mm	Förp st
192 62 99	10	100
192 63 00	12	100
1926301V	15	100
192 63 04	22	50
192 63 05	28	25

Plugg



Art. nr gul	För rör dy/mm	Förp st
192 62 57	10	10
192 62 58	12	10
192 62 59	15	10
192 62 60	18	10
192 62 61	22	10
192 62 62	28	5

Provtryckningspropp



Art. nr gul	För rör dy/mm	Förp st
192 62 66	10	10
192 62 67	12	10
192 62 68	15	10
192 62 70	22	5

Förminskningsset



Art. nr gul	För rör dy/mm	Förp st
192 62 71V	10x8	10
192 62 72	12x8	10
192 62 73	12x10	10
192 62 74	15x8	10
192 62 75	15x10	10
192 62 76	15x12	10
192 62 78	18x15	10
192 62 79	22x12	10
192 63 02	22x15	10
192 63 03	22x18	10
192 62 82	28x15	5
192 62 83	28x22	5
192 62 86	54x42	-

Minikulventiler, förkromade med vred

Invändig gänga



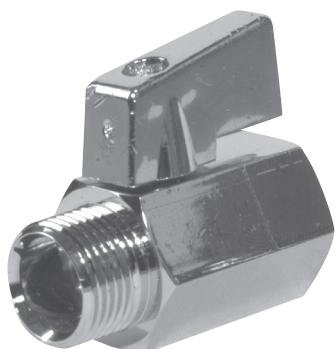
Artikel nr	Dim
854 23 64	DN 10
854 23 30	DN 15
854 23 31	DN 20

Utvändig gänga

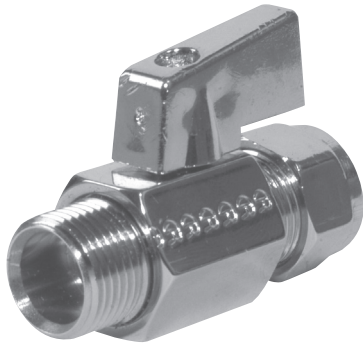


Artikel nr	Dim
854 23 35	DN 10
854 23 36	DN 15
854 23 37	DN 20

Ut- och invändig gänga



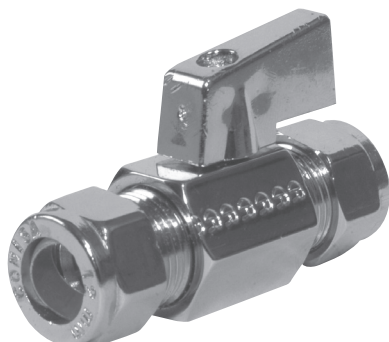
Artikel nr	Dim
854 23 32	DN 10
854 23 33	DN 15
854 23 34	DN 20

Slätända med utvändig gänga

Artikel nr	Dim
854 23 42	DN 15 x Cu 12
854 23 43	DN 15 x Cu 15

Invändig gänga och slätända

Artikel nr	Dim
854 23 38	DN 10 x Cu 12
854 23 39	DN 15 x Cu 12
854 23 40	DN 15 x Cu 15
854 23 41	DN 20 x Cu 22

Slätända

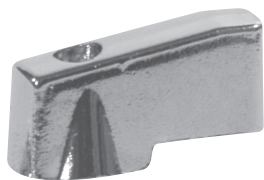
Artikel nr	Dim
854 23 46	Cu 10x10
854 23 44	Cu 12x10
854 23 47	Cu 12x12
854 23 45	Cu 15x10
854 23 48	Cu 15x12
854 23 49	Cu 15x15
854 23 52	Cu 16x10
854 23 53	Cu 16x12
854 23 54	Cu 16x15
854 23 55	Cu 16x16
854 23 50	Cu 18x18
854 23 51	Cu 22x22

Vinkel med slätända

Artikel nr	Dim mm
854 23 57	12
854 23 58	12x10
854 23 59	15
854 23 60	15x10

T-rör med slätända

Artikel nr	Dim mm
854 23 61	12
854 23 62	15
854 23 63	12x15

Lösa vred

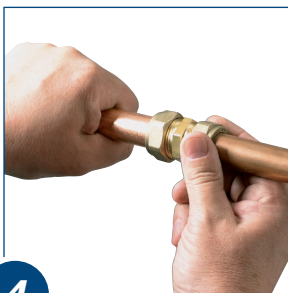
Artikel nr
854 23 56



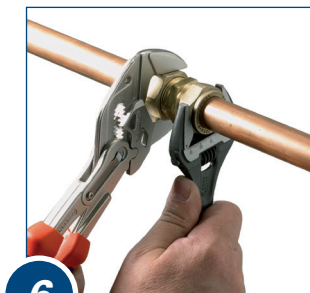
1



2



4



6

Monteringsanvisning för a-collection klämringsskoppling och minikulventil för kopparrör och PEX-rör

1. Kapa röret vinkelrätt med röravskärare.
2. Efter kapning skall rörände gradas in- och utvändigt så att grad eller förträngning avlägsnas. Spån som uppkommer vid kapning och gradning skall avlägsnas från röret.
3. Stödhylsa ska användas till mjuka och halvhårda kopparrör. Vid montering av PEX-rör skall stödhylsan vara så lång att den täcker hela mutterns längd.
4. Skjut in röret i kopplingen till ändstopp. Obs Kopplingen behöver inte demonteras. Alternativt kan insticksdjupet markeras på röränden. Kopplingen är korrekt monterad då markeringen nått muttern. Drag åt kopplingsmuttern. Se tabell. Åtdragning kan underlättas med lite smörjmedel på gängan.
5. Vid anslutning med förminskning ska muttern dras till förminskningen "kollapsar", knäpper till och därefter ytterligare antal varv enligt tabell och kopplingens mindre dimension.
6. Drag åt kopplingsmuttern med skiftnyckel, fast nyckel eller annat lämpligt verktyg enligt tabell. Använd ej rörtång eller tandad polygrip då muttern kan deformeras!
7. Undvik spänningskorrosion genom att lossa muttern för att därefter göra en lättare åtdragning. Spänningskorrosion kan orsaka sprickbildning i rördelens gods efter vid första åtdragning.

a-collection klämringsskoppling och minikulventil får inte användas tillsammans med liknande detaljer av annat fabrikat!

Dimension, mm		Antal varv som muttern skall dras efter handåtdragning	
dy	Nyckelvidd	Kopparrör	PEX-rör
8	15	1¼	
10	19	1¼	
12	19	1	1
15	24	1	1
16	24	1	1
18	27	1	1
22	32	1	1
28	38	1	¾
35	48	¾	
42	54	¾	
54	70	¾	

Anslutnings slangar med slätända jämställs med kopparrör.

Tillverkningen av denna produkt har skett i enlighet med typgodkännandet med beslut om tillverkningskontroll samt de handlingar som lagts till grund för beslutet om typgodkännandet



Denna produkt är anpassad till Branschregler Säker Vatteninstallation. Ahlsell Sverige AB garanterar produktens funktion om branschreglerna och monteringsanvisningen följs.

