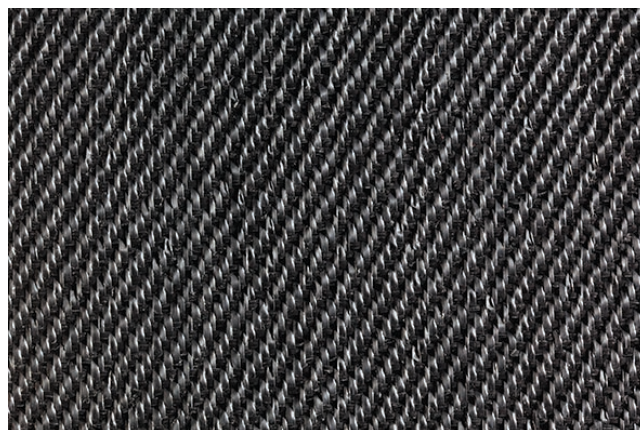


MIA-Tex PPW 40/40

PRODUKTBLAD

MIA-Tex PPW 40/40 är en vävd geotextil gjord av polypropen (PP). Produkten används till områden där egenskaper som separation, dränering, filtrering, skydd och styrka framför allt blir centralt. Duken drar inte åt sig vatten, vilket gör att den inte kan frysa ihop. Geotextilen appliceras t.ex. vid skogsvägar, tillfälliga vägar, uppställningsytor och myrar.



| PARAMETER | TESTMETOD | ENHET | VÄRDE | TOLERANS | | |
|---|---------------|---------------------|----------|----------------|---------------|----------|
| MEKANISKT | | | | | | |
| Vikt | EN ISO 9864 | gr/m ² | 190 | ±10 | | |
| Tjocklek | EN ISO 9863-1 | mm | 0,7 | ±0,15 | | |
| Draghållfasthet (MD/CD) | EN ISO 10319 | kN/m | 40/40 | -4,0/-4,0 | | |
| Töjning vid max. styrka (MD/CD) | EN ISO 10319 | % | 17/12 | ±3/±3 | | |
| Kraft vid belastning 2% (MD/CD) | EN ISO 10319 | kN/m | 3,5/8,5 | -1,5/-2,5 | | |
| Kraft vid belastning 5% (MD/CD) | EN ISO 10319 | kN/m | 11/19 | -3/-4 | | |
| Kraft vid belastning 10% (MD/CD) | EN ISO 10319 | kN/m | 25/32 | -4/-4 | | |
| CBR | EN ISO 12236 | kN | 4,5 | -0,45 | | |
| Dynamisk punktering | EN ISO 13433 | mm | 10 | +2 | | |
| HYDRALISKT | | | | | | |
| Vattenflödesvärde | EN ISO 11058 | l/m ² /s | 9 | -2 | | |
| Karakteristisk öppning (O ₉₀) | EN ISO 12956 | µm | 200 | ±60 | | |
| HÅLLBARHET | | | | | | |
| Väderresistent (MD/CD) | EN 12224 | % | 80 | - | | |
| FÖRPACKNING | | | | | | |
| RSK-NUMMER | NRF-NUMMER | FÄRG | MÅTT | m ² | FÖRPACKNING | TOLERANS |
| 2303175 | 3257767 | Svart | 5,3x100m | 530 | 14 rullar/pkt | -2% |



2024-02-21

Se katalogen MIA Geosynteter på hemsidan för ytterligare vägledning avseende användning av olika Geosynteter