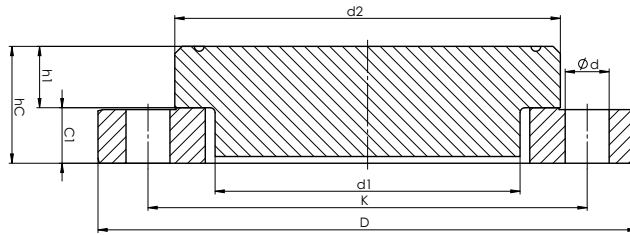
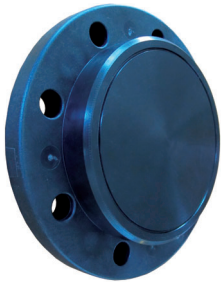


BPFF

**Blindfläns tillverkad av massivt ursvarvat ämne. OBS! Levereras utan fläns!
Flänsar finns på sidan 74 och 80. Se sidan till höger för produktdata.**

Lev nr	RSK-nr	d (PE)	DN	Borrad PN	Vikt	Status
BPFF 75	2450046	75mm	65	10-16	1,5	x
BPFF 90	2450048	90mm	80	10-16	1,8	x
BPFF 110	2450049	110mm	100	10-16	2,2	x
BPFF 125	2450050	125mm	100	10-16	2,2	x
BPFF 140	2450051	140mm	125	10-16	2,9	x
BPFF 160	2450052	160mm	150	10-16	4,0	x
BPFF 180	2450053	180mm	150	10-16	4,0	x
BPFF 200	2450055	200mm	200	10	6,7	x
BPFF 225	2450056	225mm	200	10	6,9	x
BPFF 250	2450057	250mm	250	10	10,9	x
BPFF 280	2450058	280mm	250	10	10,9	x
BPFF 315	2450059	315mm	300	10	17,0	x
BPFF 355	2450060	355mm	350	10	23,5	x
BPFF 400	2450061	400mm	400	10	31,8	x
BPFF 450	2450063	450mm	500	10	51,0	x
BPFF 500	2450064	500mm	500	10	51,8	x
BPFF 560	2450065	560mm	600	10	76,1	x
BPFF 630	2450066	630mm	600	10	76,0	x

Levereras utan fläns, fläns endast för visning.



Produktdata för BPF

d (PE)	DN	D	K	d1	d2	C1	h1	hC	Ød	Bult	Borrad PN
75mm	65	185	145	87	122	19	20,15	39,15	18	4xM16	10-16
90mm	80	200	160	103	138	21	20,15	41,15	18	8xM16	10-16
110mm	100	220	180	123	158	22	25,15	47,15	18	8xM16	10-16
125mm	100	220	180	130	158	22	25,15	47,15	18	8xM16	10-16
140mm	125	250	210	153	188	26	25,15	51,15	18	8xM16	10-16
160mm	150	285	240	173	212	27	30,20	57,20	22	8xM20	10-16
180mm	150	285	240	183	212	27	30,20	57,20	22	8xM20	10-16
200mm	200	340	295	230	268	28	30,20	58,20	22	8xM20	10
225mm	200	340	295	233	268	28	35,20	63,20	22	8xM20	10
250mm	250	406	350	283	320	31	40,20	71,20	22	12xM20	10
280mm	250	406	350	289	320	31	40,20	71,20	22	12xM20	10
315mm	300	460	400	333	370	34	45,20	79,20	22	12xM20	10
355mm	350	520	460	372	430	39	50,20	89,20	22	16xM20	10
400mm	400	580	515	425	482	42	55,20	97,20	26	16xM24	10
450mm	500	675	620	528	585	45	65,20	110,20	26	20xM24	10
500mm	500	675	620	528	585	45	70,30	115,30	26	20xM24	10
560mm	600	790	725	612	685	50	80,30	130,30	30	20xM27	10
630mm	600	790	725	640	685	50	80,30	130,30	30	20xM27	10

D, K, d1, d2, C1, h1, hC & Ød = mått i mm. DN = nominell diameter