

## Cim 620G

FULLFLÖDES KULVENTIL FÖR GAS MED FILTER - PATENT N°0341345



Denna produkt är tillverkad i enlighet med krav för kvalitetssäkring av ISO Standard 9001:2008.

Alla produkter är testade enligt EN Standard 12266-1: 2003.

Produkten används i lågtrycks gassystem för följande kategorier.

Naturgas: Framställd av petroleum (metan) och propan / luft-blandningar.

Stadsgasen: Tillverkad enligt olika processer (Cracking - Coacking, etc).

Flytande gas: propan och blandningar av propan/butan.

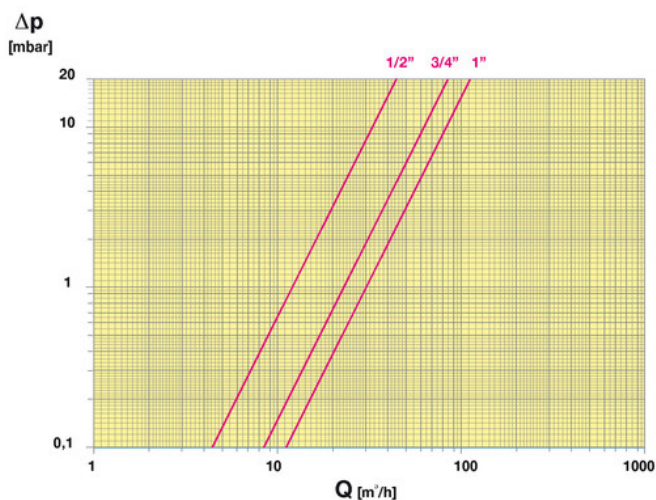
Den skyddar och löser installationsproblem vid filtrering av gaser, behåller föroreningar, sand, rostpartiklar och metallpartiklar i rören, vilket garanterar totalt skydd av systemet.

5 års garanti

Den är tillverkad av en mässingslegering som uppfyller EN standarden 12165-CW617N-M.

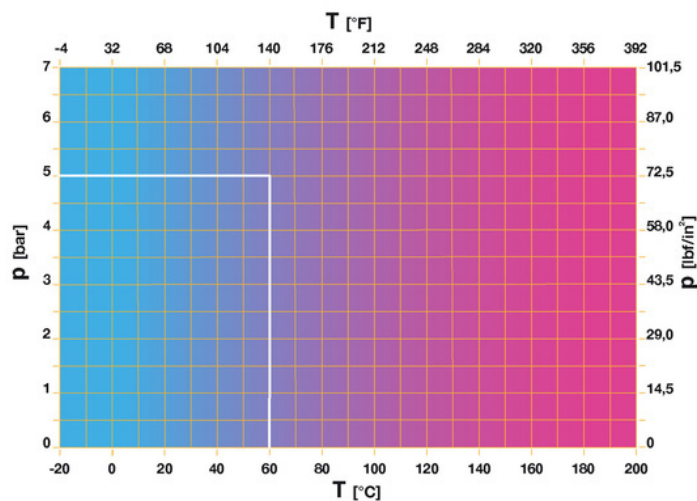
Nominellt tryck: MOP5

### FLÖDE OCH TRYCKFALL



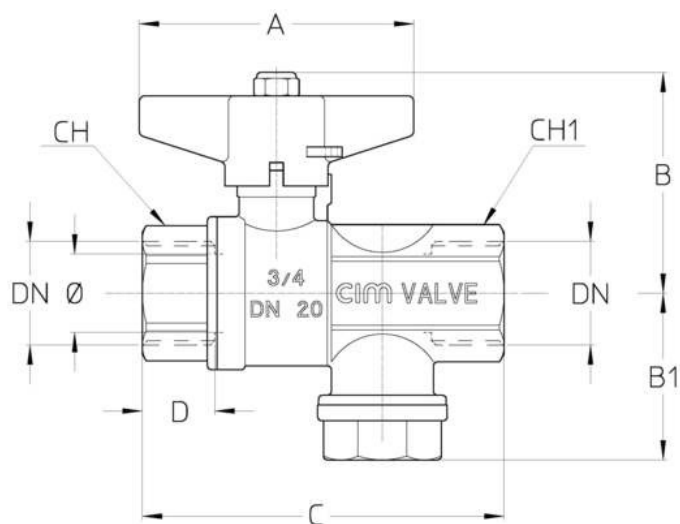
Not:  
1 psi = 68,95 mbar  
1 mbar = 0,0145 psi

### TRYCK TEMPERATUR DIAGRAM



Not:  
1 bar = 14,5 psi  
1 bar = 14,5 lbf/in<sup>2</sup>  
°C = 5/9 x (°F-32)  
°F = 32 + (9/5 x °C)

## TEKNISK RITNING



DN	1/2"	3/4"	1"
Φ mm	15	20	25
<b>Grms.</b>	<b>320</b>	<b>520</b>	<b>685</b>
A	70	70	70
B	52	57	61
B1	38,5	42,5	49,5
C	81	92	111,5
D	17	18,5	21
CH	25	31	40
CH1	25	31	38

Gänga:  
ISO 7 - Rp

## TEKNISKA EGENSKAPER

KV CM CS MT			
DN	1/2"	3/4"	1"
Φ mm	15	20	25
KV	12	23	30
CM	3	4	5
CS	6	10	12
MT	20	45	45

KV = Kapacitet i m<sup>3</sup>/h vid tryckfall om 1 bar  
 CM = Vridmoment i Nm  
 CS = Inledande vridmoment i Nm  
 MT = Maximalt vridmoment för spindeln i Nm

## VÅRA CERTIFIKAT

BG Technology

**EAC**

cav. uff. s.p.a.  
**GIACOMO CIMBERIO**  
s.p.a.

Höjrodergatan 15 - 212 39 MALMÖ - Sweden  
 tel.: +46 40 96 43 00 - fax: +46 40 29 45 00 - <http://www.cimberio.se> - e-mail: [info@cimberio.se](mailto:info@cimberio.se)