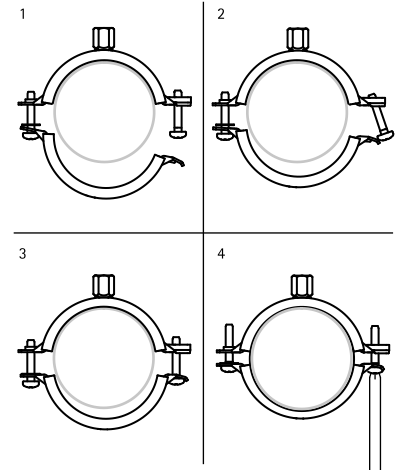
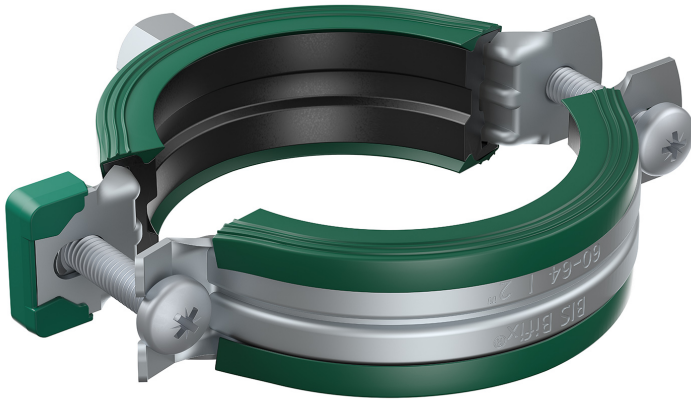


Bifix® G2 with Lining (M8/10) (BUP1000)

(A 05 52)

för stål, koppar, gjutjärn och plaströr (multilager) 10 - 169 mm

M8/10



Funktioner och Fördelar

- två-dels klammer
- snabb låsmekanism för enkel låsning med endast en hand
- 2 component rubber lining provides easy positioning of the pipe during installation
- when the clamp is closed, the pipe rests on soft black rubber lining for increased noise reduction
- material: stål
- ytbehandling:
 - produkten är en del av BIS UltraProtect® 1000 systemet
 - lämplig för inom- och utomhusbruk
 - klarar minst 1.000 timmars saltspraytest (max 5% rödost) enligt ISO 9227

Art.nr.	D (mm)	D (")	DN	G	B (mm)	H (mm)	h (mm)	b x s (mm)	cs	F _{a,z} (N)	fp
31085014	10 - 14	1/4	8	M8/10	59	42	30	20 x 1,25	M6	700	50
31085019	15 - 19	3/8	10	M8/10	63	46	31	20 x 1,25	M6	700	50
31085023	20 - 23	1/2	15	M8/10	68	51	33	20 x 1,25	M6	700	50
31085028	25 - 28	3/4	20	M8/10	74	57	36	20 x 1,25	M6	700	50
31085035	31 - 35	1	25	M8/10	80	63	39	20 x 1,25	M6	700	50
31085039	36 - 39	-	-	M8/10	84	67	41	20 x 1,25	M6	700	50
31085045	40 - 45	1 1/4	32	M8/10	91	74	45	20 x 1,25	M6	700	50
31085052	48 - 52	1 1/2	40	M8/10	97	80	48	20 x 1,25	M6	700	50
31085058	54 - 58	-	-	M8/10	104	87	51	20 x 1,25	M6	700	50
31085064	60 - 64	2	50	M8/10	109	92	54	20 x 1,25	M6	700	50
31085070	66 - 70	-	-	M8/10	118	100	58	20 x 1,50	M6	800	50
31085079	75 - 79	2 1/2	65	M8/10	125	108	62	20 x 1,50	M6	800	50
31085083	80 - 83	-	-	M8/10	131	114	65	20 x 1,50	M6	800	50
31085091	88 - 91	3	80	M8/10	142	123	70	23 x 2,00	M6	1 700	25
31085097	92 - 97	-	-	M8/10	147	132	73	23 x 2,00	M6	1 700	25
31085105	100 - 105	-	-	M8/10	155	137	77	23 x 2,00	M6	1 700	25
31085115	108 - 115	4	100	M8/10	163	145	81	23 x 2,00	M6	1 700	25
31085130	125 - 130	-	-	M8/10	180	162	89	23 x 2,00	M6	1 700	25
31085140	133 - 140	5	125	M8/10	189	171	94	23 x 2,00	M6	1 700	25
31085160	152 - 160	-	-	M8/10	208	190	102	23 x 2,00	M6	1 700	25
31085169	165 - 169	6	150	M8/10	225	203	111	25 x 2,50	M8	2 000	10

