

BIS Heavy Duty Klammor HD1501 (BUP1000)

(A 1004)

för metallrör 15 - 227 mm

M8/10 - M10/12



Funktioner och Fördelar

- tvåskruvsklammer med två låsbultar
- upp till 140mm: låsmuttern är fångad, gömd i plasthållare
- för tungt montage och fixpunkter
- bultar säkrade med anti-förlust bricka
- med CO₂-svetsad kopplingsmutter
- material: stål
- ytbehandling:
 - produkten är en del av BIS UltraProtect® 1000 systemet
 - lämplig för inom- och utomhusbruk
 - klarar minst 1.000 timmars saltspraytest (max 5% rödrost) enligt ISO 9227
- ljudisolerande enligt DIN 4109
- ljuddämpande och ålderbeständigt gummi av EPDM
- tillgänglig med ljudisolerande silikongummi (rödbrun), värmebeständig upp till +200 °C (A 35 15)
- beläggningsresistent mot föråldrande
- brandsäkerhetstestad



RAL-GZ 655/B
Cert.Nr. 2011-12a

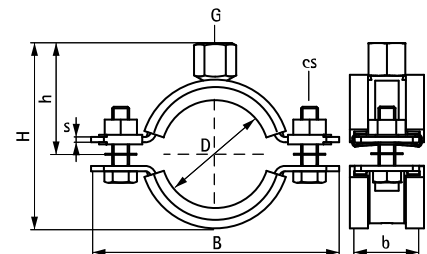


RAL-GZ 656
Cert.Nr. 2011-14

Art.nr.	RSK nr	D (mm)	D (")	DN	G	B (mm)	H (mm)	h (mm)	b x s (mm)	cs	F _{az} (N)	RAL	fp
33138019	3809590	15 - 19	3/8	10	M8/10	81	55	35	30 x 2,5	M8	1 500	RAL ²	25
33138023	3809591	19 - 23	1/2	15	M8/10	84	58	37	30 x 2,5	M8	1 500	RAL ²	25
33138029	3809592	25 - 29	3/4	20	M8/10	91	64	40	30 x 2,5	M8	1 500	RAL ²	25
33138035	3809593	30 - 35	1	25	M8/10	98	70	43	30 x 2,5	M8	1 500	RAL ²	25
33138045	3809594	40 - 45	1 1/4	32	M8/10	109	80	48	30 x 2,5	M8	1 500	RAL ²	25
33138051	3809595	46 - 51	1 1/2	40	M8/10	115	86	51	30 x 2,5	M8	1 500	RAL ²	25
33138059	3809596	53 - 59	-	-	M8/10	122	93	55	30 x 2,5	M8	1 500	RAL ²	25
33138064	3809597	59 - 64	2	50	M8/10	129	99	57	30 x 2,5	M8	1 500	RAL ²	25
33148071	3809598	65 - 71	-	-	M10/12	136	116	71	30 x 3,0	M8	2 300	RAL ²	25
33148078	3809600	72 - 78	2 1/2	65	M10/12	144	123	74	30 x 3,0	M8	2 300	RAL ²	25
33148085	3809599	79 - 85	-	-	M10/12	152	130	78	30 x 3,0	M8	2 300	RAL ²	25
33148092	3809601	86 - 92	3	80	M10/12	159	136	81	30 x 3,0	M8	2 300	RAL ²	25
33148109	3809602	101 - 109	-	-	M10/12	175	154	90	30 x 3,0	M8	2 300	RAL ²	25
33148116	3809603	108 - 116	4	100	M10/12	182	160	93	30 x 3,0	M8	2 300	RAL ²	25
33148133	3809604	125 - 133	-	-	M10/12	200	178	102	30 x 3,0	M8	2 300	RAL ²	25
33148140	3809605	132 - 140	5	125	M10/12	207	184	104	30 x 3,0	M8	2 300	RAL ²	15
33148169	3809606	159 - 169	6	150	M10/12	254	223	124	38 x 4,0	M10	3 800	RAL ²	15
33148188	3809607	178 - 188	-	-	M10/12	274	242	133	38 x 4,0	M10	3 800	RAL ²	15
33148204	3809608	194 - 204	-	-	M10/12	290	258	141	38 x 4,0	M10	3 800	RAL ²	15
33148213	3809609	203 - 213	-	-	M10/12	299	267	146	38 x 4,0	M10	3 800	RAL ²	15
33148227	3809610	217 - 227	8	200	M10/12	322	282	152	38 x 4,0	M12	3 800	RAL ²	2

RAL² = tester är certifierade och kontrolleras av en tredje part enligt RAL-GZ 655/B och RAL-GZ 656.

För detaljerad teknisk information om våra märkta RAL produkter, se RAL datablad i vår webbkatalog.



Kompletterande

BIS RapidStrut® Upphängningssystem
BIS Fästteknik Tillbehör
BIS Fästen

Kompletterande

BIS Silikon Profiler