

# BIS Heavy Duty Klammor HD1501 (BUP1000)

(A 10 06)

för metallrör 159 - 509 mm

M16



## Funktioner och Fördelar

- tvåskruvsklammer med två låsbultar
- för tungt montage och fixpunkter
- bultar säkrade med anti-förlust bricka
- med CO<sub>2</sub>-svetsad kopplingsmutter
- material: stål
- ytbehandling:
  - produkten är en del av BIS UltraProtect® 1000 systemet
  - lämplig för inom- och utomhusbruk
  - klarar minst 1.000 timmars saltspraytest (max 5% rödrost) enligt ISO 9227
- ljudisolerande enligt DIN 4109
- ljuddämpande och ålderbeständigt gummi av EPDM
- tillgänglig med ljudisolerande silikongummi (rödbrun), värmebeständig upp till +200 °C (A 35 15)
- beläggningsresistent mot föråldrande
- brandsäkerhetstestad



RAL-GZ 655/B  
Cert.Nr. 2011-12a



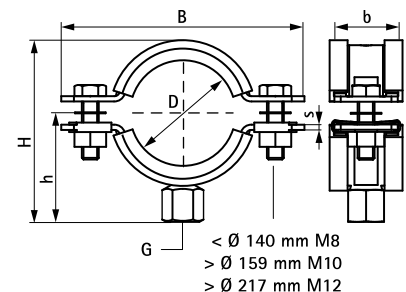
RAL-GZ 656  
Cert.Nr. 2011-14

Art.nr.	RSK nr	D (mm)	D (°)	DN	G	B (mm)	H (mm)	h (mm)	b x s (mm)	cs	F <sub>a,z</sub> (N)	RAL	fp
33168169	3809619	159 - 169	6	150	M16	254	220	120	38 x 4,0	M10	3 800	RAL <sup>2</sup>	15
33168188	3809620	178 - 188	-	-	M16	274	239	130	38 x 4,0	M10	3 800	RAL <sup>2</sup>	15
33168204	3809621	194 - 204	-	-	M16	290	255	138	38 x 4,0	M10	3 800	RAL <sup>2</sup>	15
33168213	3809622	203 - 213	-	-	M16	299	264	143	38 x 4,0	M10	3 800	RAL <sup>2</sup>	15
33168227	3809611	217 - 227	8	200	M16	322	278	150	38 x 4,0	M12	3 800	RAL <sup>2</sup>	2
33168250	3809612	240 - 250	-	-	M16	345	302	163	38 x 4,0	M12	3 800	RAL <sup>1</sup>	2
33168275	3809613	265 - 275	10	250	M16	367	327	175	48 x 5,0	M12	9 200	RAL <sup>1</sup>	2
33168325	3809614	315 - 325	12	300	M16	414	374	198	48 x 5,0	M12	9 200	RAL <sup>1</sup>	2
33168364	3809615	354 - 364	14	350	M16	453	412	217	48 x 5,0	M12	9 200	RAL <sup>1</sup>	2
33168408	3809616	398 - 408	16	400	M16	497	456	239	48 x 5,0	M12	9 200	RAL <sup>1</sup>	2
33168458	3809617	448 - 458	18	450	M16	548	506	264	48 x 5,0	M12	9 200	RAL <sup>1</sup>	2
33168509	3809618	499 - 509	20	500	M16	599	557	289	48 x 5,0	M12	9 200	RAL <sup>1</sup>	2

RAL<sup>1</sup> = tester är certifierade och kontrolleras av en tredje part enligt RAL-GZ 655/B.

RAL<sup>2</sup> = tester är certifierade och kontrolleras av en tredje part enligt RAL-GZ 655/B och RAL-GZ 656.

För detaljerad teknisk information om våra märkta RAL produkter, se RAL datablad i vår webbkatalog.



### Kompletterande

BIS RapidStrut® Upphängningssystem  
BIS Fästteknik Tillbehör  
BIS Fästen

### Kompletterande

BIS Silikon Profiler