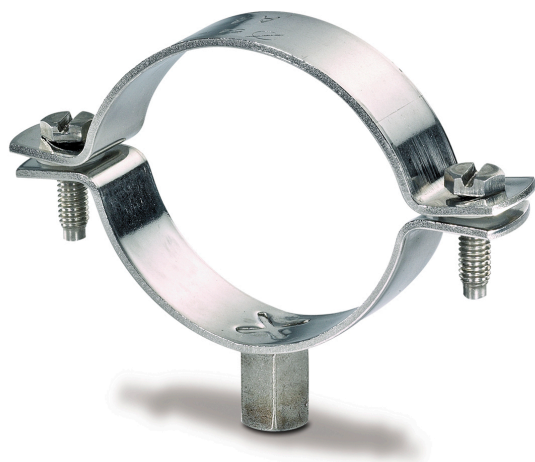


BIS Stainless Steel Pipe Clamp (M8/10)

(M 10 10)

för rostfritt stål och PVC rör 15 - 204 mm

M8/10



Funktioner och Fördelar

- två-dels klammer
- för installationer i korrosiva miljöer
- anlöpningsfärg runt svetsen putsat för att förbättra korrosionsbeständighet
- skruvarna säkrade med anti-förlust bricka
- material: rostfritt stål 1.4401 (AISI 316)

Art.nr.	D (mm)	D (°)	DN	G	B (mm)	b x s (mm)	F _{a,z} (N)	fp
30179017	15 - 18	3/8	10	M8/10	54	20 x 2,0		50
30179022	20 - 24	1/2	15	M8/10	62	20 x 2,0	1 700	50
30179028	26 - 30	3/4	20	M8/10	66	20 x 2,0	1 700	50
30179035	32 - 36	1	25	M8/10	72	20 x 2,0	1 700	50
30179040	36 - 42	1 1/4	32	M8/10	80	20 x 2,0	1 700	25
30179048	47 - 50	1 1/2	40	M8/10	87	20 x 2,0	1 700	25
30179054	51 - 55	-	-	M8/10	94	20 x 2,0	1 700	25
30179060	60 - 64	2	50	M8/10	102	20 x 2,0	1 700	25
30179070	67 - 73	-	-	M8/10	118	20 x 2,0	1 700	25
30179075	75 - 80	2 1/2	65	M8/10	125	20 x 2,0	1 700	25
30179090	87 - 92	3	80	M8/10	141	20 x 2,0	1 700	25
30179100	99 - 105	3 1/2	90	M8/10	155	20 x 2,0	1 700	25
30179110	106 - 112	-	-	M8/10	162	20 x 2,0	1 700	25
30179115	114 - 119	4	100	M8/10	171	20 x 2,0	1 700	25
30179125	124 - 131	-	-	M8/10	179	20 x 2,0	1 700	25
30179160	159 - 163	6	150	M8/10	211	20 x 2,0	1 700	25
30179200	199 - 204	-	-	M8/10	253	20 x 2,0	1 700	25

