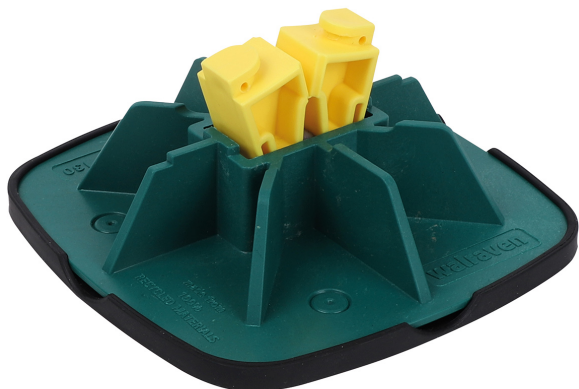


# BIS Yeti® 130 Support System

for Light Rooftop Installations

(1 04 50)



## Funktioner och Fördelar

- modular supporting system for light rooftop installations
  - flexible and cost-effective solution for pipes, cable-trays, air duct channels etc.
  - for horizontal (with Strut 41x21x2,0 and 41x21x2,5) and vertical applications
  - levereras med halkskyddad och avvibrerande matta
  - with unique click-mechanism for quick and safe installation
  - tillverkad i WPC, komposit av trä och återanvänd plast
  - plastic components made from 100% recycled material
- motståndskraftig mot UV-och kemisk påverkan



Art.nr.	Modell	L	B (mm)	För skena	F <sub>a,z</sub> (N)	fp
67685130	Med antigliid- och antivibrationsmatta	130 mm	130	Strut 41x21	2,500	10

*F<sub>a,z</sub> är endast brottlast, för en detaljerad lastberäkning kontakta Walravens tekniska support. I de fall en fot används i taktillämpningar är installatören skyldig att kontrollera den maximala lastkapaciteten av taket före installationen.*

