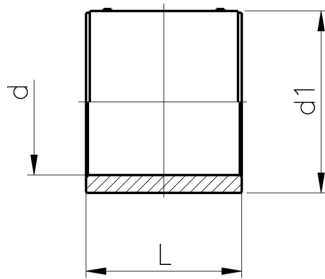




Elektrosvetsmuff ELGEF Plus PE100

- **PE100 SDR11**
- Tryckklass: 16 bar vatten (10 bar gas)
- 4 mm svetsstift
- Utflödesbegränsade svetsindikatorer
- Med aktiv förstärkning
- Material: monofilament
- Ø355 – 500 har två förbundna (monofilar) svetszoner (båda rörändarna kan svetsas samtidigt)
- Ø560 – 800 har två separata (bifilar) svetszoner (båda rörändarna svetsas separat)



d (mm)	DN (mm)	PN (bar)	SDR	Artikelnr.	RSK	GP	Vikt (kg)	d1 (mm)	L (mm)	SDR rör
355	350	16	11	753 911 704	245 03 26	1	13,098	438	291	9-17
400	400	16	11	753 911 705	245 03 27	1	18,320	493	295	9-17
450	450	16	11	753 911 706	245 03 29	1	24,700	554	327	9-17
500	500	16	11	753 911 707	245 03 30	1	33,700	616	358	9-17
560	600	16	11	753 911 708	245 03 31	1	46,200	689	396	9-17
630	600	16	11	753 911 709	245 03 32	1	65,300	775	440	9-17
710	700	16	11	753 911 710	245 03 33	1	97,400	874	463	9-17
800	800	16	11	753 911 711	245 03 34	1	114,500	982	484	9-17

Tekniska data är ej bindande. De utgör varken uttryckligen garanterade prisetanda eller garanterade egenskaper eller en garanterad hållbarhet. Förbehåll för ändringar. I övrigt gäller våra allmänna försäljningsvillkor.

Georg Fischer Piping Systems Ltd, Postfach, CH-8201 Schaffhausen/Switzerland

Phone +41 -(0)52-631 1111

e-mail: info.ps@georgfischer.com

Internet: <http://www.gfps.com>