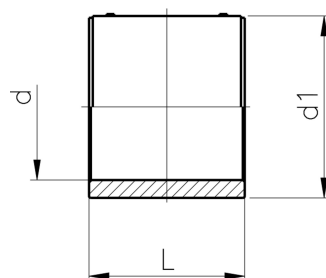




## Elektrosvetsmuff ELGEF Plus PE100

- PE100 SDR17
- 5 bar gas / 10 bar vatten
- 4 mm svetsstift
- Utflödesbegränsade svetsindikatorer
- Med aktiv förstärkning
- Ø355 – 500 har två förbundna (monofilar) svetszoner (båda rörändarna kan svetsas samtidigt)
- Ø560 – 800 har två separata (bifilar) svetszoner (båda rörändarna svetsas separat)



d	DN	PN	SDR	Artikelnr.	RSK	Vikt	d1	L	SDR rör
(mm)	(mm)	(bar)				(kg)	(mm)	(mm)	
355	350	10	17	<b>753 911 804</b>	<b>245 03 35</b>	9,522	416	291	17-33
400	400	10	17	<b>753 911 805</b>	<b>245 03 37</b>	18,000	467	295	17-33
450	450	10	17	<b>753 911 806</b>	<b>245 03 38</b>	16,000	526	327	17-33
500	500	10	17	<b>753 911 807</b>	<b>245 03 39</b>	22,000	584	358	17-33
560	600	10	17	<b>753 911 808</b>	<b>245 03 40</b>	34,000	647	396	17-33
630	600	10	17	<b>753 911 809</b>	<b>245 03 41</b>	46,000	727	440	17-33
710	700	10	17	<b>753 911 810</b>	<b>245 03 42</b>	55,600	820	463	17-33
800	800	10	17	<b>753 911 811</b>	<b>245 03 43</b>	73,000	922	484	17-33

Tekniska data är ej bindande. De utgör varken uttryckligen garanterade prisetanda eller garanterade egenskaper eller en garanterad hållbarhet. Förbehåll för ändringar. I övrigt gäller våra allmänna försäljningsvillkor.

Georg Fischer Piping Systems Ltd, Postfach, CH-8201 Schaffhausen/Switzerland

Phone +41 -(0)52-631 1111

e-mail: [info.ps@georgfischer.com](mailto:info.ps@georgfischer.com)

Internet: <http://www.gfps.com>