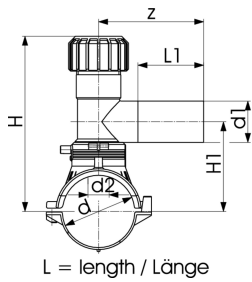


L = length / Länge

Anbörningsbygel ELGEF Plus PE100 d63-400mm / SDR11 / Med 360° vridbart avstick

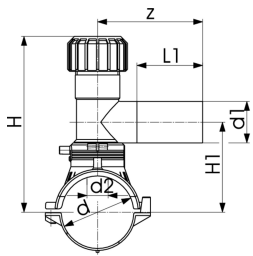
- **PE100 SDR11**
 - Tryckklass: 16 bar vatten (10 bar gas)
 - Med integrerad borrar för anborring på trycksatt rörledning
 - Komplet med underdel
 - 4 mm svetsstift
 - Utflödesbegränsade svetsindikatorer
 - Med långt avstick
 - O-ringstätad skyddshuv
 - d355-400mm. Passar ej för rör med godstjocklek större än SDR17 rör.
- Topload: levereras utan underdel för montage som Topload med verktyg nr. 799.350.477; vinkeladapter (799.350.340) för svetskabel krävs

d (mm)	d1 (mm)	Artikelnr.	RSK	Vikt (kg)
63	20	193 131 402		0,697
63	25	193 131 403		0,637
63	32	193 131 404	242 28 37	0,701
63	40	193 131 405		0,718
63	63	193 131 437	242 28 38	1,426
75	20	193 131 442		0,831
75	25	193 131 443		0,830
75	32	193 131 444	242 28 39	0,812
75	40	193 131 445		0,849
75	63	193 131 447	242 28 40	1,549
90	20	193 131 452		0,794
90	25	193 131 453		0,790
90	32	193 131 454	242 28 41	0,770
90	40	193 131 455		0,811
90	63	193 131 457	242 28 42	1,494
110	20	193 131 462		0,826
110	25	193 131 463		0,808
110	32	193 131 464	242 28 43	0,831
110	40	193 131 465		0,805
110	63	193 131 467	242 28 44	1,097
125	20	193 131 472		0,880
125	25	193 131 473		0,878
125	32	193 131 474	242 28 45	0,878
125	40	193 131 475		0,874
125	63	193 131 477	242 28 46	1,184
140	20	193 131 482		0,887
140	25	193 131 483		0,874
140	32	193 131 484		0,894
140	40	193 131 485		0,920
140	63	193 131 487		1,180
160	20	193 131 492		0,916
160	25	193 131 493		0,912
160	32	193 131 494	242 28 47	0,915
160	40	193 131 495		0,936
160	63	193 131 497	242 28 48	1,221
180	20	193 131 502		0,994
180	25	193 131 503		1,001
180	32	193 131 504	242 28 49	0,957
180	40	193 131 505		1,007
180	63	193 131 507	242 28 50	1,587
200	20	193 131 512		1,015
200	25	193 131 513		1,015
200	32	193 131 514	242 28 51	0,985
200	40	193 131 515		1,024
200	63	193 131 517	242 28 52	1,290
225	20	193 131 522		1,016



	d (mm)	d1 (mm)	Artikelnr.	RSK	Vikt (kg)
	225	25	193 131 523		1,025
	225	32	193 131 524	242 28 53	1,019
	225	40	193 131 525		1,029
	225	63	193 131 527	242 28 54	1,738
	250	20	193 131 532		1,025
	250	25	193 131 533		1,026
	250	32	193 131 534	242 30 43	0,996
	250	63	193 131 537	242 30 44	1,733
	250	40	193 131 535		1,008
Topload	280	63	193 131 547	242 30 45	1,478
Topload	315-355	63	193 131 557	242 30 46	1,481
Topload	400	63	193 131 577	253 65 84	1,473

	d (mm)	d1 (mm)	d2 (mm)	H (mm)	H1 (mm)	L (mm)	L1 (mm)	z (mm)	SDR pipe
	63	20	32	186	108	165	71	130	9 - 11
	63	25	32	186	108	165	71	130	9 - 11
	63	32	32	186	108	165	76	130	9 - 11
	63	40	32	186	108	165	81	137	9 - 11
	63	63	32	134	112	165	100	160	9 - 11
	75	20	32	191	113	165	71	130	9 - 11
	75	25	32	191	113	165	71	130	9 - 11
	75	32	32	191	113	165	76	130	9 - 11
	75	40	32	191	113	165	81	137	9 - 11
	75	63	32	240	118	165	100	160	9 - 11
	90	20	32	199	121	165	71	130	9 - 17.6
	90	25	32	199	121	165	71	130	9 - 17.6
	90	32	32	199	121	165	76	130	9 - 17.6
	90	40	32	199	121	165	81	137	9 - 17.6
	90	63	32	248	126	165	100	160	9 - 17.6
	110	20	32	209	131	182	71	130	9 - 17.6
	110	25	32	209	131	182	71	130	9 - 17.6
	110	32	32	209	131	182	76	130	9 - 17.6
	110	40	32	209	131	182	81	137	9 - 17.6
	110	63	35	258	136	182	100	160	9 - 17.6
	125	20	32	216	138	165	71	130	9 - 17.6
	125	25	32	216	138	165	71	130	9 - 17.6
	125	32	32	216	138	165	76	130	9 - 17.6
	125	40	32	216	138	165	81	137	9 - 17.6
	125	63	35	265	143	165	100	160	9 - 17.6
	140	20	32	233	146	165	71	130	9 - 17.6
	140	25	32	233	146	165	71	130	9 - 17.6
	140	32	32	233	146	165	76	130	9 - 17.6
	140	40	32	233	146	165	81	137	9 - 17.6
	140	63	35	273	151	165	100	160	9 - 17.6
	160	20	32	243	156	182	71	130	9 - 17.6
	160	25	32	243	156	182	71	130	9 - 17.6
	160	32	32	243	156	182	76	130	9 - 17.6
	160	40	32	243	156	182	81	137	9 - 17.6
	160	63	35	283	161	182	100	160	9 - 17.6
	180	20	32	244	166	165	71	130	9 - 26
	180	25	32	244	166	165	71	130	9 - 26
	180	32	32	244	166	165	76	130	9 - 26
	180	40	32	244	166	165	81	137	9 - 26
	180	63	35	293	171	165	100	160	9 - 26
	200	20	32	254	176	165	71	130	9 - 26
	200	25	32	254	176	165	71	130	9 - 26
	200	32	32	254	176	165	76	130	9 - 26
	200	40	32	254	176	165	81	137	9 - 26



L = length / Länge

	d	d1	d2	H	H1	L	L1	z	SDR pipe
	(mm)	(mm)	(mm)	(mm)	(mm)	(mm)	(mm)	(mm)	
	200	63	35	303	181	165	100	160	9 - 26
	225	20	32	266	188	165	71	130	11 - 26
	225	25	32	266	188	165	71	130	11 - 26
	225	32	32	266	188	165	76	130	11 - 26
	225	40	32	266	188	165	81	137	11 - 26
	225	63	35	315	193	165	100	160	11 - 26
	250	20	32	279	201	165	76	130	11 - 26
	250	25	32	279	201	165	76	130	11 - 26
	250	32	32	279	201	165	76	130	11 - 26
	250	63	35	328	206	165	100	160	11 - 26
	250	40	32	279	201	165	81	137	11 - 26
Topload	280	63	35	343	206	165	100	160	11 - 26
Topload	315-355	63	35	381	206	165	100	160	17 - 33
Topload	400	63	35	403	206	165	100	160	17 - 33

Tekniska data är ej bindande. De utgör varken uttryckligen garanterade prestanda eller garanterade egenskaper eller en garanterad hållbarhet. Förbehåll för ändringar. I övrigt gäller våra allmänna försäljningsvillkor.

Georg Fischer Piping Systems Ltd, Postfach, CH-8201 Schaffhausen/Switzerland

Phone +41 -(0)52-631 1111

e-mail: info.ps@georgfischer.com

Internet: <http://www.gfps.com>