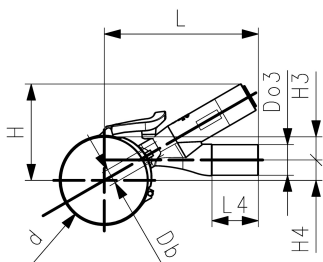


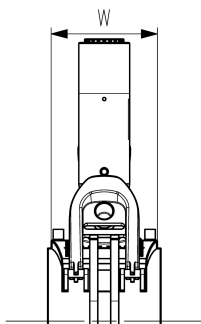


## Anbornings-Y ELGEF Plus PE100 d180-315mm / SDR11

- Tryckklass: 16 bar vatten (10 bar gas)
- Snabb & enkel montering med spaksystem
- Läckagefri hot-tapping med integrerat skär och fast ändstopp
- Låg installationshöjd
- Umärkt flödeskaraktistik
- Tapping dome kompatibel att svetsas med ELGEF Plus huv för ytterligare åtkomstsäkerhet:  
Huv 753961610 (för Do3=32mm) / Huv 753961611 (för Do3=63mm)
- Trycktest huv som tillbehör: 799199290
- 4 mm svetsstift, utflödesbegränsade svetsindikatorer
- O-ringstätad skruvplugg
- Anbörning med nyckel SW17



d (mm)	Do3 (mm)	SDR	PN (bar)	DN (mm)	Artikelnr.	Vikt (kg)
180	32	11	16	150	<b>193 136 104</b>	0,605
180	63	11	16	150	<b>193 136 107</b>	1,014
200	32	11	16	200	<b>193 136 114</b>	0,608
200	63	11	16	200	<b>193 136 117</b>	1,022
225	32	11	16	200	<b>193 136 124</b>	0,628
225	63	11	16	200	<b>193 136 127</b>	1,046
250	32	11	16	250	<b>193 136 134</b>	0,661
250	63	11	16	250	<b>193 136 137</b>	1,079
280	63	11	16	250	<b>193 136 147</b>	1,093
315	63	11	16	300	<b>193 136 157</b>	1,094



d (mm)	Do3 (mm)	Db (mm)	H (mm)	H4 (mm)	H3 (mm)	L4 (mm)	L (mm)	W (mm)	SDR pipe
180	32	25	175	50	40	76	254	132	11 - 17.6
180	63	31	200	42	48	96	320	132	11 - 17.6
200	32	25	180	55	45	76	263	132	11 - 26
200	63	31	205	53	47	96	328	132	11 - 26
225	32	25	187	62	51	76	274	132	11 - 26
225	63	31	211	54	59	96	339	132	11 - 26
250	32	25	192	68	57	76	285	132	11 - 26
250	63	31	217	60	65	96	350	132	11 - 26
280	63	31	224	67	73	96	362	132	11 - 26
315	63	31	234	76	82	96	418	132	11 - 26

Tekniska data är ej bindande. De utgör varken uttryckligen garanterade prestanda eller garanterade egenskaper eller en garanterad hållbarhet. Förbehåll för ändringar. I övrigt gäller våra allmänna försäljningsvillkor.

Georg Fischer Piping Systems Ltd, Postfach, CH-8201 Schaffhausen/Switzerland

Phone +41 -(0)52-631 1111

e-mail: [info.ps@georgfischer.com](mailto:info.ps@georgfischer.com)

Internet: <http://www.gfps.com>