



3-vägs kulventil typ 543 Pro PVC-U Vertikal/L-port Med limmuffar metrisk

Utförande:

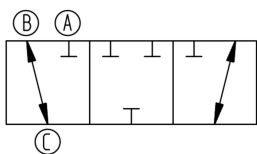
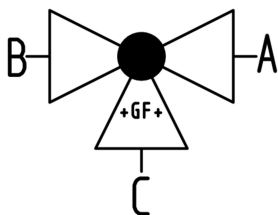
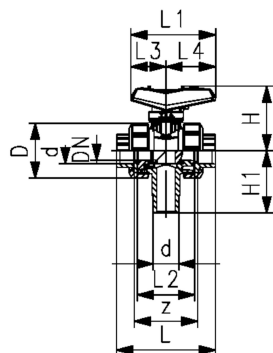
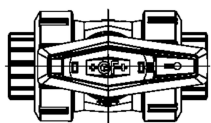
- Låsbart handtag som standard (DN10-DN50)
- Lätt montage och demontage
- Kulsäte PTFE
- Vertikalt inlopp med limände
- Ställvinkel 360°, utan vridstopp
- Vridningsbegränsare 90° medlevereras, kan påmonteras i olika lägen
- Integrerade gänginsatser i rostfritt stål för fixering
- Leveransstatus A-C öppen, se flödesschema
- Z-mått, ventilände och kopplingsmutter **är kompatibla** med typ 543 (1:a generationen)

Funktion:

- För sammankoppling av två inlopp

Option:

- Gränssnitt-modul med lägesåterkoppling-sensor, inkl. LED feedback (DN10-50)
- Manuellt fjäderretur handtag ("dödmansgrepp") (DN10-25)
- Pneumatiskt eller elektriskt manöverdon från GF
- Individuell konfiguration av ventilen möjlig



| d (mm) | DN (mm) | PN (bar) | kv-värde ($\Delta p=1$ bar) (l/min) | EPDM Artikelnr. | RSK | SP | Vikt (kg) |
|-----------|------------|-------------|--|--------------------|-----------|----|--------------|
| 16 | 10 | 10 | 49 | 161 543 401 | 549 60 11 | 1 | 0,162 |
| 20 | 15 | 10 | 77 | 161 543 402 | 549 60 12 | 1 | 0,155 |
| 25 | 20 | 10 | 146 | 161 543 403 | 549 60 13 | 1 | 0,255 |
| 32 | 25 | 10 | 260 | 161 543 404 | 549 60 14 | 1 | 0,372 |
| 40 | 32 | 10 | 437 | 161 543 405 | 549 60 15 | 1 | 0,622 |
| 50 | 40 | 10 | 667 | 161 543 406 | 549 60 16 | 1 | 0,879 |
| 63 | 50 | 10 | 1293 | 161 543 407 | 549 60 17 | 1 | 1,617 |

| d (mm) | FKM Artikelnr. | RSK | SP | Vikt (kg) |
|-----------|-------------------|-----------|----|--------------|
| 16 | 161 543 411 | 549 60 18 | 1 | 0,162 |
| 20 | 161 543 412 | 549 60 19 | 1 | 0,166 |
| 25 | 161 543 413 | 549 60 20 | 1 | 0,255 |
| 32 | 161 543 414 | 549 60 21 | 1 | 0,372 |
| 40 | 161 543 415 | 549 60 22 | 1 | 0,622 |
| 50 | 161 543 416 | 549 60 23 | 1 | 0,886 |
| 63 | 161 543 417 | 549 60 24 | 1 | 1,617 |

| d (mm) | D (mm) | H (mm) | H1 (mm) | L (mm) | L1 (mm) | L2 (mm) | L3 (mm) | L4 (mm) | z (mm) | Tum (inch) |
|-----------|-----------|-----------|------------|-----------|------------|------------|------------|------------|-----------|---------------|
| 16 | 50 | 61 | 62 | 92 | 82 | 56 | 32 | 45 | 64 | 3/8 |
| 20 | 50 | 61 | 62 | 95 | 82 | 56 | 32 | 45 | 64 | 1/2 |
| 25 | 58 | 74 | 72 | 111 | 106 | 66 | 39 | 58 | 74 | 3/4 |
| 32 | 68 | 80 | 77 | 123 | 106 | 71 | 39 | 58 | 79 | 1 |
| 40 | 84 | 95 | 87 | 146 | 131 | 85 | 54 | 74 | 95 | 1 1/4 |
| 50 | 97 | 102 | 97 | 157 | 131 | 89 | 54 | 74 | 95 | 1 1/2 |
| 63 | 124 | 117 | 112 | 183 | 152 | 101 | 66 | 87 | 107 | 2 |

Tekniska data är ej bindande. De utgör varken uttryckligen garanterade prestanda eller garanterade egenskaper eller en garanterad hållbarhet. Förbehåll för ändringar. I övrigt gäller våra allmänna försäljningsvillkor.

Datablad

Giltig från: 2022-07-06



Phone +41 -(0)52-631 1111

e-mail: info.ps@georgfischer.com

Internet: <http://www.gfps.com>