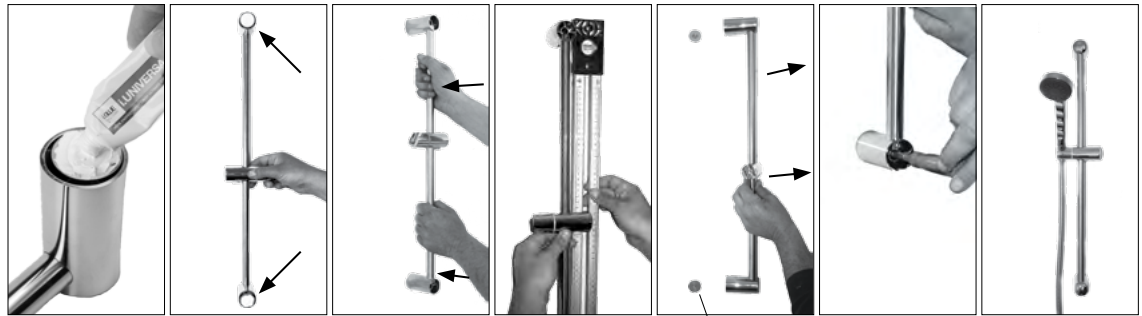


Produktinfo Limbrickor Duschset



Belägg brickorna med lim. Följ limmets anvisningar.

Placera dem i skruvhålen

Använd stång som mall. Tryck fast mot vägg.

Lägesjustera vid behov (upp till 10 min)

Montera med mutter och bricka alt. honskruv.

Klart - Utan onödiga hål!



Ta bort stång. Kontrollera att brickor sitter dikt an vägg.
Låt härda ca 1-3 h.
Fullhärdat efter 24h.



Montagebricka, inkl. mutter och bricka, 2-pack
Mått: Ø30mm-M4x40mm

RSK 874 00 99



Montagebricka, inkl. mutter och bricka, 2-pack
Mått: Ø30mm-M4x15mm

RSK 874 01 04



Montagebricka, inkl. mutter och bricka, 2-pack
Mått: 40x20mm-M4x15mm

RSK 874 01 05



Montagebricka, inkl. skruvar M4x5mm, 2-pack
Mått: Ø40mm-IG-M4mm

RSK 874 01 06



Montagebricka, inkl. mutter, bricka, skruv, 2-pack
Mått: Ø25mm-M4x30mm

RSK 874 01 19



Montagebricka SMART, inkl. skruvar, muttrar, 2-pack
Mått: Ø40mm-IG-M4mm

RSK 874 01 36

