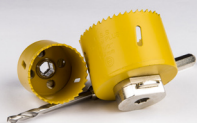
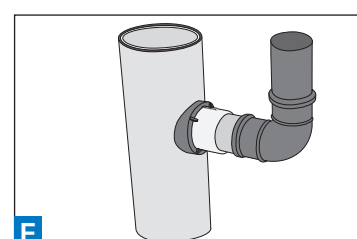
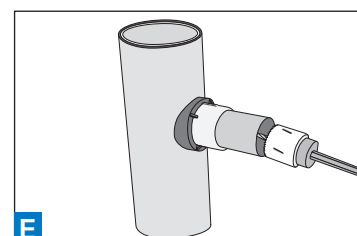
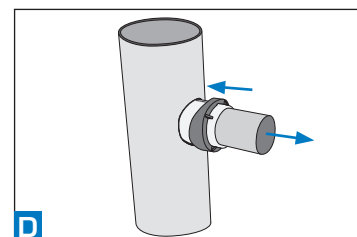
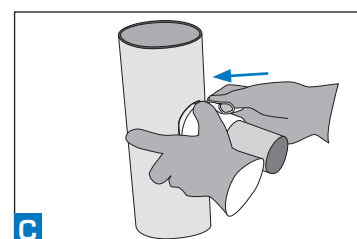
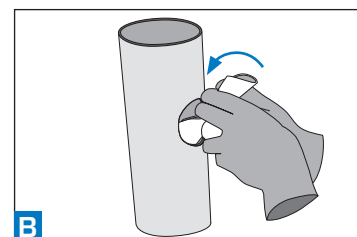
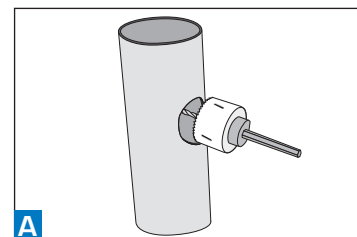




SACTOOLS ANBORRNINGSGRENRÖR HUR MAN INSTALLERAR ETT ANBORRNINGSGRENRÖR

1. Kontrollera att huvudledningen är rensad och rengjord.
 2. Markera samt borra upp anslutningshål med hålsåg $\varnothing 64$ mm. **A** Rengör och vid behov och grada av.
 3. Avfetta anslutningshatten med T-röd alt. Aceton.
 4. Vik in brättet på sidorna, håll ihop dessa medan ni för in nedre delen i anslutningshålet **B**, tryck in övre delen i hålet **C**. Observera att styrspåret ska vara centrerat uppåt på röret.
 5. Håll grenröret hårt bakåt och tryck på monteringsringen mot stamröret. **D** Monteringsringen ska hålla anborrningsröret i rätt position vid installation av stamledningen. Ringen ska sitta kvar efter montering och fungera som stöd.
- OBS!** Svart ring är för dn 75/80 och för blå ring dn 110 på huvudledning.*
6. Kontrollera att inte bakfall föreligger både före och efter installationen av foder i huvudledningen.
 7. Installera foder i huvudledningen. Efter härdning av huvudledningen borras kärnan ur med hålsåg $\varnothing 45$ mm eller $\varnothing 44$ mm. **E** Anslut vidare med standardrördelar. **F**



S5-631-080 HÅLSÅGSKIT FÖR ANBORRNINGSGRENRÖR

Ett paket anpassar för anborrningsgrenrör med Hållare, centrumborr och två HSS Bi-Metal PLUS hålsågar. En hålsåg 64mm för att ta upp hålet i avloppsstammen och en 44mm för att öppna hålet i anborrningsgrenet efter att fodret har härdats.

Kontakta Sacpro för mer information: +46 (0)23 79 06 50, info@sacpro.se, www.sacpro.se