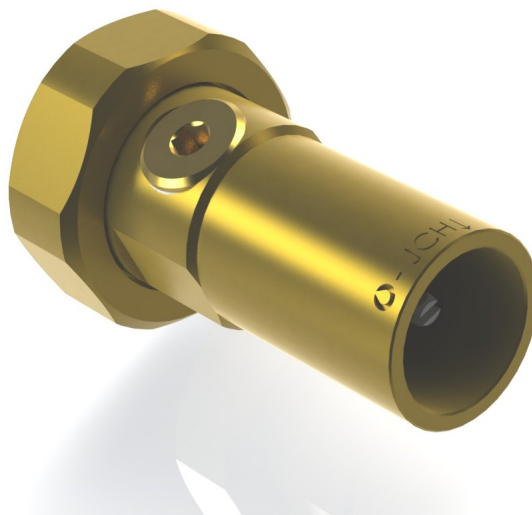


Vattenmätarkoppling

Typ 2298

Insticksmodell med kontrollerbar backventil



Användning:

Monteras i mätarkonsolen efter vattenmätaren. Säkrar mot återströmning kategori 2 i enlighet med SS-EN 1717. Kan bytas i existerande installation i samband mätarutbyte. Mätarkopplingen typ 2298 ersätter befintligt stycke och monteras utan att någon ändring behöver göras i befintlig installation. Levereras med muff/invändig gänga från 1" til 2". Backventilen samt kontroll-proppen är lätt tillgängliga så man enkelt kan kontrollera den. Kontrollera att diameter och längd av existerande stycke motsvarar diameter och längd av typ 2298.

Produktbeskrivning:

Nippel i bearbetad CW625N.
 Propp i Rödgoods CC499K.
 Muff i varmpressad CW617N
 Materialen är godkända i enlighet med. 4MS list 8th Revision 01.12.2017
 Backventilsinsats.

Certifikat/Test:

RISE Research Institutes of Sweden AB
 Typegodkännande 5089/93 | 2019-05-09
 GDV godkänd, cert. 03/00108
 Testad i enlighet med. NKB9 samt EN/DS 13959
 100 % kvalitetstest.



61 Inspected by DTI

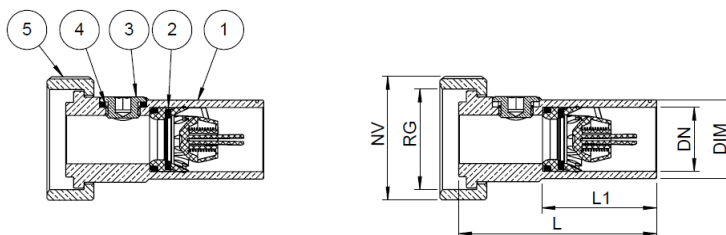
Teknisk Data

Lågt öppningstryck
 Max temperatur 90° C
 Arbetstryck 10 bar (testad vid 16 bar)

Vattenmätarkoppling

Typ 2298

Insticksmodell med kontrollerbar backventil



Komponent	Material	Komponent	Material
1. Nippeldel	CW625N	2. Backventilsinsats	POM
3. Propp	CC499K	4. Packning	Teflon
5. Muff	CW625N		

Beställnings nr.	RSK nr.	DN mm	RG "	DIM	L mm	L1 mm	NV mm	Teoretisk vikt kg
484913-170	5014123	15	1	19,9	70	41	37	0,19
484913-184	5014212	15	1	19,9	84	55	37	0,20
484910-906	5014124	20	1	24,9	64	36	37	0,20
484910-908	5014125	25	1¼	30,6	76	44	46	0,32
484910-911	5014126	40	2	47	84	50	65	0,74

